



Scheibenwischer hinten
selber wechseln: **VOLVO**
S60 I (384) -
Austauschanleitung

ÄHNLICHES VIDEO-TUTORIAL



Dieses Video zeigt den Wechsel eines ähnlichen Autoteils an einem anderen Fahrzeug

Wichtig!

Dieser Ablauf des Austauschs kann für folgende Fahrzeuge benutzt werden:

VOLVO S60 I (384) 2.4, VOLVO S60 I (384) 2.4 T, VOLVO S60 I (384) 4.0 T5, VOLVO S60 I (384) 2.4 D5, VOLVO S60 I (384) 2.4 T AWD, VOLVO S60 I (384) 2.0 T, VOLVO S60 I (384) 2.4 Bifuel (CNG), VOLVO S60 I (384) 2.5 R T AWD, VOLVO S60 I (384) 2.4 D, VOLVO S60 I (384) 2.5 T, VOLVO S60 I (384) 2.5 T AWD, VOLVO S60 I (384) 2.4 T5, VOLVO S60 I (384) 2.3 T5, VOLVO S60 I (384) 2.4 Bifuel (LPG), VOLVO S60 I (384) 2.4 CDI

Die Schritte können je nach Fahrzeugdesign leicht variieren.

Diese Anleitung wurde erstellt auf der Grundlage des Wechsels eines ähnlichen Autoteils für: VOLVO V70 II (285) 2.0 T

AUTODOC empfiehlt:

- **Achtung!** Schalten Sie den Motor vor Beginn der Arbeiten ab – VOLVO S60 I (384).

FÜHREN SIE DEN WECHSEL IN DER FOLGENDEN REIHENFOLGE DURCH:

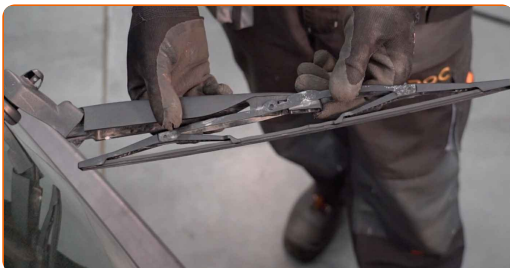
1

Bereiten Sie die neuen Scheibenwischer vor.



2

Ziehen Sie den Wischerarm von der Glasoberfläche bis zum Anschlag weg.



3

Entfernen Sie das Wischblatt vom Wischerarm.

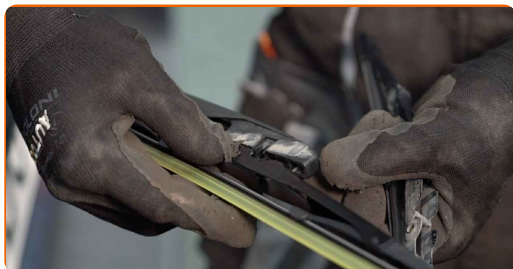


AUTODOC empfiehlt:

- Wenn Sie Wischblätter austauschen, treffen Sie Vorkehrungen, um zu verhindern, dass der federbelastete Wischerarm gegen die Scheibe schlägt.

4

Montieren Sie das neue Wischblatt und drücken Sie den Wischerarm vorsichtig runter auf die Scheibe.



Austausch: Scheibenwischer – VOLVO S60 I (384). AUTODOC-Experten empfehlen:

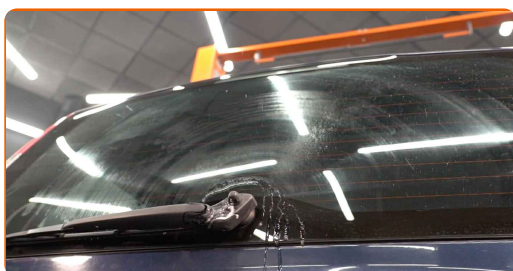
- Berühren Sie das Wischerblatt nicht an der Arbeitsgummikante, um eine Beschädigung der Graphitbeschichtung zu verhindern.
- Stellen Sie sicher, dass die Klingen-Gummistreifen fest am Glas entlang der gesamten Länge passt.

5

Schalten Sie die Zündung ein.

6

Nach der Installation überprüfen Sie die Leistung der Scheibenwischer.



GUT GEMACHT! 

WEITERE TUTORIALS ANSEHEN

AUTODOC – TOP QUALITÄT UND PREISWERTE AUTOTEILE ONLINE

**MOBILE AUTODOC APP: TOLLE ANGEBOTE UND BEQUEMES
EINKAUFEN**



EINE GROSSE AUSWAHL AN ERSATZTEILEN FÜR IHR AUTO

SCHEIBENWISCHER: EINE GROSSE AUSWAHL

ⓘ HAFTUNGSAUSSCHLUSS:

Das Dokument beinhaltet nur allgemeine Empfehlungen die hilfreich für Sie sein können, wenn Sie Reparatur- oder Ersatzmaßnahmen durchführen. AUTODOC haftet nicht für Verluste, Verletzungen, Schäden am Eigentum, die während des Reparatur- oder Ersatzprozesses durch eine fehlerhafte Anwendung oder eine Fehlinterpretation der bereitgestellten Informationen auftreten.

AUTODOC haftet nicht für irgendwelche möglichen Fehler und Unsicherheiten dieser Anleitung. Die Informationen werden nur für informative Zwecke bereitgestellt und können Anweisungen von einem Spezialisten nicht ersetzen.

AUTODOC haftet nicht für die falsche oder gefährliche Verwendung von Geräten, Werkzeugen und Autoteilen. AUTODOC empfiehlt dringend, vorsichtig zu sein und die Sicherheitsregeln zu beachten, wenn Sie die Reparatur oder Ersatzmaßnahmen durchführen. Denken Sie daran: Die Verwendung von Autoteilen minderwertiger Qualität wird nicht garantieren, dass Sie das richtige Level an Verkehrssicherheit erreichen.

© Copyright 2023 – Alle Inhalte, insbesondere Texte, Fotografien und Grafiken sind urheberrechtlich geschützt. Alle Rechte, einschließlich der Vervielfältigung, Veröffentlichung, Bearbeitung und Übersetzung, bleiben vorbehalten, AUTODOC SE.