



Kraftstofffilter selber
wechseln: **VOLVO V40**
Schrägheck (525, 526) -
Austauschanleitung

ÄHNLICHES VIDEO-TUTORIAL



Dieses Video zeigt den Wechsel eines ähnlichen Autoteils an einem anderen Fahrzeug

Wichtig!

Dieser Ablauf des Austauschs kann für folgende Fahrzeuge benutzt werden:
 VOLVO V40 Schrägheck (525, 526) 2.0 T4, VOLVO V40 Schrägheck (525, 526) 1.6 T3 GTDi, VOLVO V40 Schrägheck (525, 526) 1.6 T4 GTDi, VOLVO V40 Schrägheck (525, 526) 2.5 T5, VOLVO V40 Schrägheck (525, 526) 2.0 T5, VOLVO V40 Schrägheck (525, 526) 1.6 D4, VOLVO V40 Schrägheck (525, 526) 1.6 T4, VOLVO V40 Schrägheck (525, 526) T5, VOLVO V40 Schrägheck (525, 526) T2, VOLVO V40 Schrägheck (525, 526) T3, VOLVO V40 Schrägheck (525, 526) T5 Drive-E Polestar

Die Schritte können je nach Fahrzeugdesign leicht variieren.

Diese Anleitung wurde erstellt auf der Grundlage des Wechsels eines ähnlichen Autoteils für: VOLVO V70 III (135) 2.0 FlexiFuel

**AUSTAUSCH: KRAFTSTOFFFILTER – VOLVO V40
SCHRÄGHECK (525, 526). WERKZEUGE, DIE SIE
BENÖTIGEN:**



- Drahtbürste
- WD-40-Spray
- Allzweck-Reinigungsspray
- Torx-Bit T30
- Ratschenschlüssel
- Flacher Schraubendreher
- Flüssigkeitsbehälter

Werkzeuge kaufen

Austausch: Kraftstofffilter – VOLVO V40 Schrägheck (525, 526). Tipp von AUTODOC-Experten:

- Für ausreichende Belüftung des Arbeitsplatzes. Kraftstoffdämpfe sind giftig.
- Bitte beachten Sie: alle Arbeiten am Auto – VOLVO V40 Schrägheck (525, 526) – sollten bei ausgeschaltetem Motor durchgeführt werden.

FÜHREN SIE DEN WECHSEL IN DER FOLGENDEN REIHENFOLGE DURCH:

1

Öffnen Sie die Tankklappe.



2

Schrauben Sie den Tankdeckel ab.

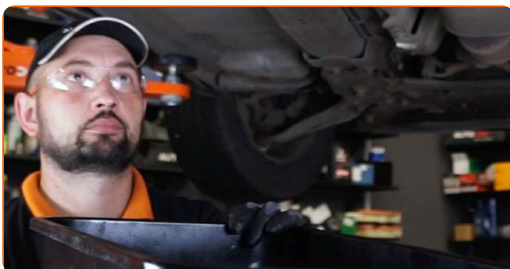


3

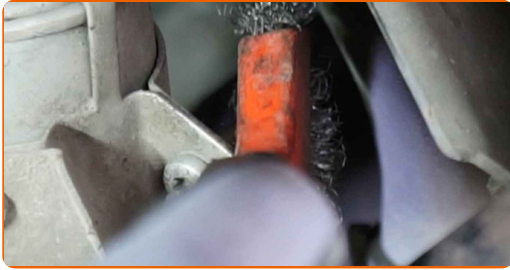
Heben Sie das Auto unter Verwendung eines Wagenhebers an oder platzieren Sie über einer Werkstattgrube.

4

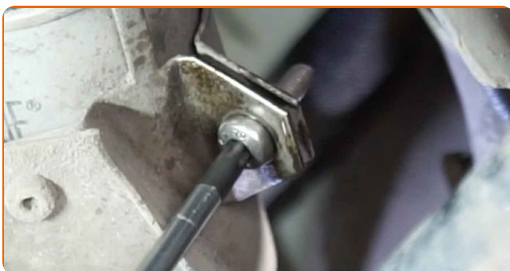
Bereiten Sie einen Behälter für Flüssigkeiten vor.



5 Reinigen Sie den Befestigungssitz des Kraftstofffilters. Benutzen Sie eine Drahtbürste. Benutzen Sie WD-40-Spray.



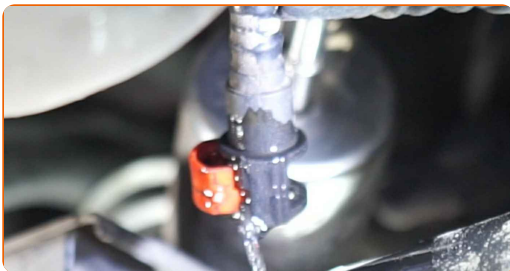
6 Lockern Sie die Befestigungen des Kraftstofffilters. Verwenden Sie den Torx T30. Verwenden Sie einen Ratschenschlüssel.



7 Reinigen Sie die Befestigungen der Kraftstoff-Zuleitungen. Verwenden Sie Allzweckreinigungsspray.



8 Lösen Sie die Kraftstoffzulaufleitungen vom Kraftstofffilter. Verwenden Sie einen flachen Schraubendreher.

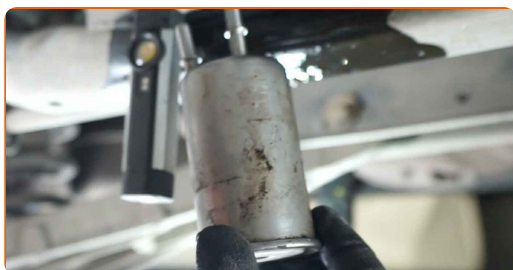


Austausch: Kraftstofffilter – VOLVO V40 Schrägheck (525, 526). AUTODOC empfiehlt:

- Achtung! Aus dem Filtergehäuse und den Schläuchen kann Kraftstoff austreten.

9

Entfernen Sie den Kraftstofffilter.



10

Reinigen Sie die Kraftstoffleitungen. Verwenden Sie Allzweckreinigungsspray.



11

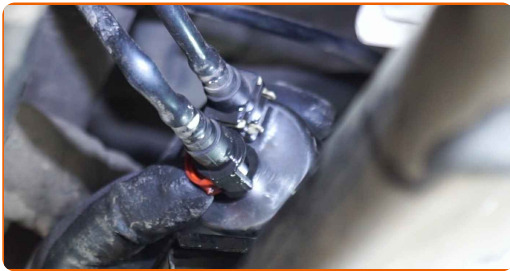
Bauen Sie einen neuen Kraftstofffilter ein.



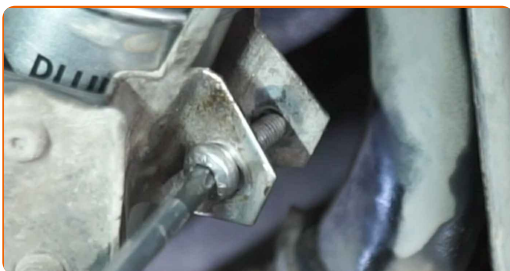
AUTODOC empfiehlt:

- Achten Sie während der Installation darauf, dass kein Staub und Schmutz in das Kraftstofffiltergehäuse gelangt.

12 Verbinden Sie die Kraftstoffleitungen mit dem Kraftstofffilter.



13 Schrauben Sie den Befestigungssitz des Kraftstofffilters ein. Verwenden Sie den Torx T30. Verwenden Sie einen Ratschenschlüssel.



14 Den Flüssigkeitsbehälter unter dem Kraftstofffilter entfernen.



15 Senken Sie das Auto ab.

16 Den Tankdeckel festziehen.



17

Schließen Sie die Tankklappe.



Austausch: Kraftstofffilter – VOLVO V40 Schrägheck (525, 526). Tipp:

- Bevor Sie starten, schalten Sie die Zündung mehrmals ein und aus. Dies sollte getan werden, um die Kraftstoffpumpe zu aktivieren, damit sie Kraftstoff durch das Kraftstoffsystem pumpt.

18

Lassen Sie den Motor ein paar Minuten laufen.

AUTODOC empfiehlt:

- Dies ist notwendig, um sicherzustellen, dass die Komponente ordnungsgemäß funktioniert.

19

Den Motor abstellen.

Austausch: Kraftstofffilter – VOLVO V40 Schrägheck (525, 526). Fachleute empfehlen:

- Um die Umwelt zu schützen, stellen Sie sicher, dass Sie die benutzten Filter an speziellen Rücknahmestellen entsorgen.

GUT GEMACHT! 

WEITERE TUTORIALS ANSEHEN

AUTODOC – TOP QUALITÄT UND PREISWERTE AUTOTEILE ONLINE

**MOBILE AUTODOC APP: TOLLE ANGEBOTE UND BEQUEMES
EINKAUFEN**



EINE GROSSE AUSWAHL AN ERSATZTEILEN FÜR IHR AUTO

KRAFTSTOFFFILTER: EINE GROSSE AUSWAHL

ⓘ HAFTUNGSAUSSCHLUSS:

Das Dokument beinhaltet nur allgemeine Empfehlungen die hilfreich für Sie sein können, wenn Sie Reparatur- oder Ersatzmaßnahmen durchführen. AUTODOC haftet nicht für Verluste, Verletzungen, Schäden am Eigentum, die während des Reparatur- oder Ersatzprozesses durch eine fehlerhafte Anwendung oder eine Fehlinterpretation der bereitgestellten Informationen auftreten.

AUTODOC haftet nicht für irgendwelche möglichen Fehler und Unsicherheiten dieser Anleitung. Die Informationen werden nur für informative Zwecke bereitgestellt und können Anweisungen von einem Spezialisten nicht ersetzen.

AUTODOC haftet nicht für die falsche oder gefährliche Verwendung von Geräten, Werkzeugen und Autoteilen. AUTODOC empfiehlt dringend, vorsichtig zu sein und die Sicherheitsregeln zu beachten, wenn Sie die Reparatur oder Ersatzmaßnahmen durchführen. Denken Sie daran: Die Verwendung von Autoteilen minderwertiger Qualität wird nicht garantieren, dass Sie das richtige Level an Verkehrssicherheit erreichen.

© Copyright 2023 – Alle Inhalte, insbesondere Texte, Fotografien und Grafiken sind urheberrechtlich geschützt. Alle Rechte, einschließlich der Vervielfältigung, Veröffentlichung, Bearbeitung und Übersetzung, bleiben vorbehalten, AUTODOC SE.