



Zündkerzen selber
wechseln: **VOLVO V70 I**
(875, 876) -
Austauschanleitung

ÄHNLICHES VIDEO-TUTORIAL



Dieses Video zeigt den Wechsel eines ähnlichen Autoteils an einem anderen Fahrzeug

Wichtig!

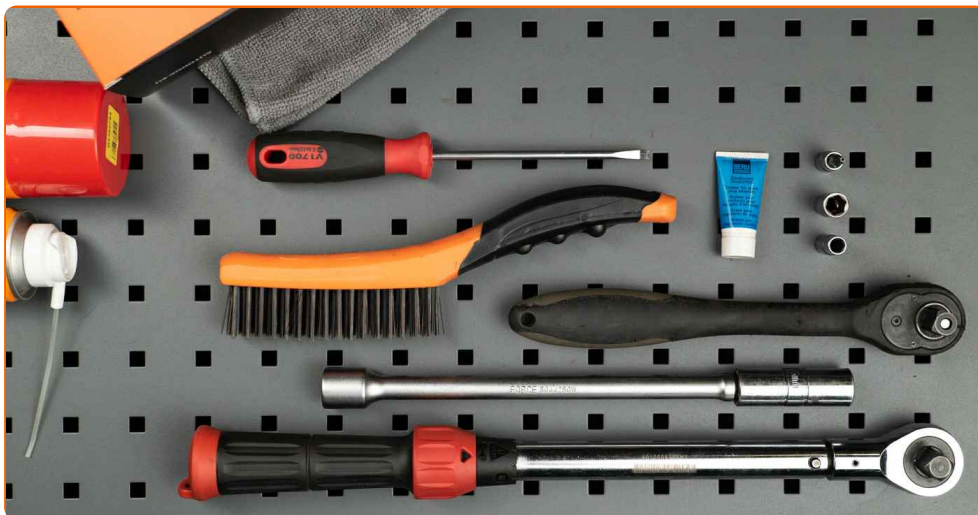
Dieser Ablauf des Austauschs kann für folgende Fahrzeuge benutzt werden:

VOLVO V70 I (875, 876) 2.4 Turbo, VOLVO V70 I (875, 876) 2.4 Turbo AWD, VOLVO V70 I (875, 876) 2.3 T-5, VOLVO V70 I (875, 876) 2.0 Turbo, VOLVO V70 I (875, 876) 2.3 Turbo, VOLVO V70 I (875, 876) 2.0, VOLVO V70 I (875, 876) 2.0 Turbo AWD, VOLVO V70 I (875, 876) 2.3 T-5 AWD, VOLVO V70 I (875, 876) 2.3 T AWD, VOLVO V70 I (875, 876) 2.3 AWD

Die Schritte können je nach Fahrzeugdesign leicht variieren.

Diese Anleitung wurde erstellt auf der Grundlage des Wechsels eines ähnlichen Autoteils für: VOLVO V70 II (285) 2.0 T

AUSTAUSCH: ZÜNDKERZEN – VOLVO V70 I (875, 876). WERKZEUGE, DIE SIE BENÖTIGEN:



- Elektronikspray
- Hochtemperatur-Zündkerzenfett
- Steckschlüssel-Einsatz Nr. 7
- Steckschlüssel-Einsatz Nr. 10
- Torx-Bit T20
- Zündkerzennuss Nr. 16
- Ratschenschlüssel
- Drehmomentschlüssel
- Flacher Schraubendreher
- Mikrofaser Handtuch
- Kotflügelschoner

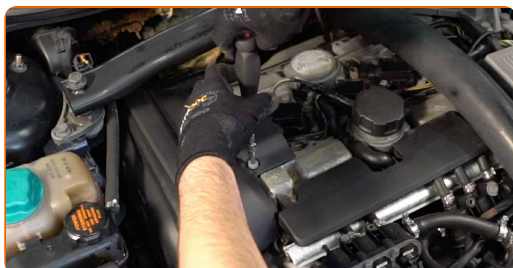
Werkzeuge kaufen

Austausch: Zündkerzen – VOLVO V70 I (875, 876). AUTODOC empfiehlt:

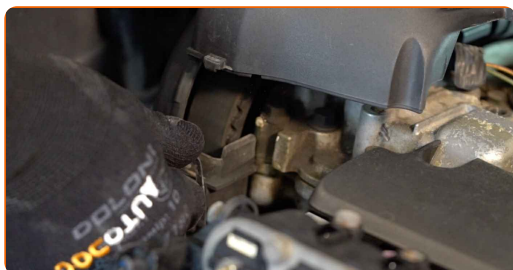
- Der Austauschprozess ist für alle Zündkerzen identisch.
- Alle Arbeiten sollten bei abgestelltem Motor ausgeführt werden.

AUSTAUSCH: ZÜNDKERZEN – VOLVO V70 I (875, 876). EMPFOHLENE ABFOLGE DER ARBEITSSCHRITTE:

- 1 Öffnen Sie die Haube.
- 2 Verwenden Sie eine Kotflügel-Schutzabdeckung, um Schäden an der Lackierung und den Kunststoffteilen des Autos zu verhindern.
- 3 Schrauben Sie das Verbindungsteil der Motorhaube ab. Verwenden Sie den Torx T20. Verwenden Sie einen Ratschenschlüssel.



- 4 Entfernen Sie die Motorabdeckung.

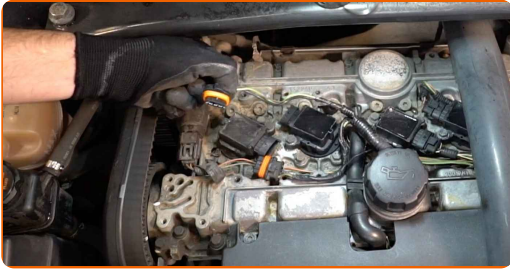


Austausch: Zündkerzen – VOLVO V70 I (875, 876). Tipp:

- Heben Sie die Motorabdeckung an, während Sie beide Seiten gleichzeitig festhalten.

5

Lösen Sie die Steckverbindung von den Zündspulen.



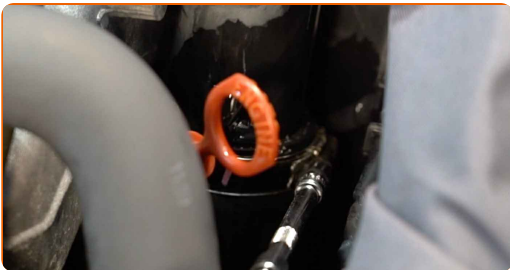
6

Ziehen Sie die Lufteinlassrohrbefestigung ab. Verwenden Sie Stecknuss Nr. 10. Verwenden Sie einen Ratschenschlüssel.



7

Lösen Sie die Luftansaugschlauchklemme. Verwenden Sie Stecknuss Nr. 7. Verwenden Sie einen Ratschenschlüssel.

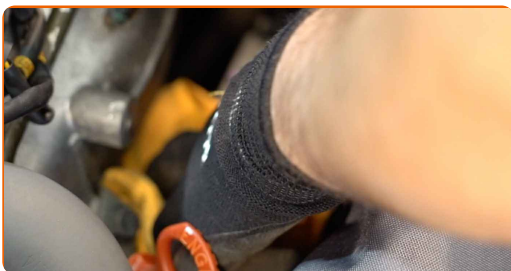


8

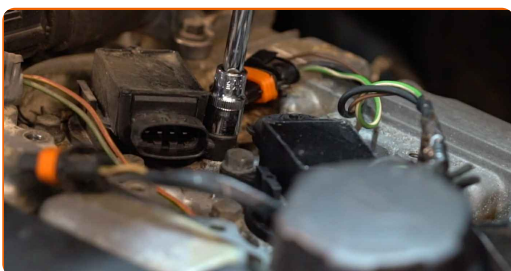
Entfernen Sie das Lufteinlassrohr.



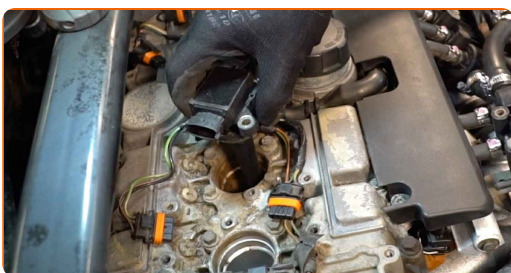
- 9 Bedecken Sie den Luftansaugschlauch mit einem Mikrofasertuch, um zu vermeiden, dass Staub und Schmutz in das System gelangen.



- 10 Schrauben Sie die Zündspulenklammer ab. Verwenden Sie Stecknuss Nr. 10.



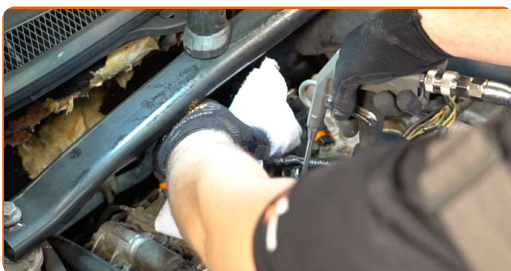
- 11 Entnehmen Sie die Zündspule aus der Vertiefung für die Zündkerze.



Austausch: Zündkerzen – VOLVO V70 I (875, 876). AUTODOC-Experten empfehlen:

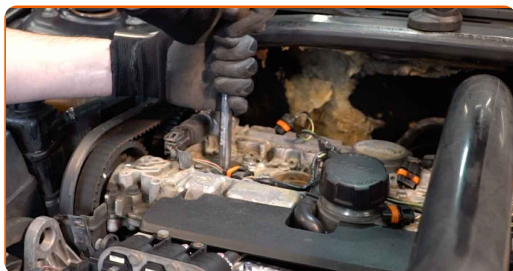
- Denken Sie an die Abfolge der Schritte zum Ausbau der Zündspule.

- 12 Entfernen Sie Schmutz, Staub und Ablagerungen von den Zündkerzenbohrung.



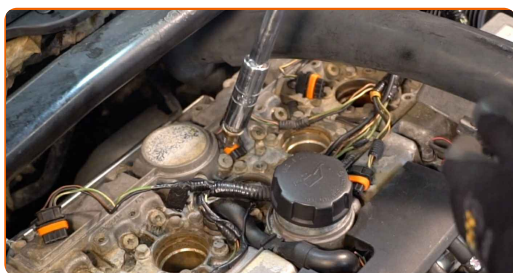
13

Schrauben Sie die Zündkerzen heraus. Verwenden Sie die Zündkerzennuss # 16. Verwenden Sie einen Ratschenschlüssel.



14

Nehmen Sie die Zündkerzen heraus.



15

Tragen Sie eine dünne Schicht eines speziellen Hochtemperatur-Anti-Seize-Schmiermittels auf das Gewinde der neuen Zündkerzen auf. Behandeln Sie die Oberfläche der Anschlüsse der neuen Zündkerzen. Benutzen Sie ein Hochtemperaturzündkerzenfett.



16

Bauen Sie die neuen Zündkerzen in deren Montagebohrungen ein.



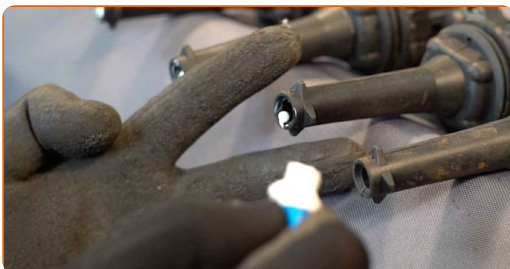
- 17 Schrauben Sie die neuen Zündkerzen an und ziehen Sie diese fest. Verwenden Sie die Zündkerzennuss # 16. Verwenden Sie einen Drehmomentschlüssel. Ziehen Sie ihn mit 27 Nm Drehmoment fest.



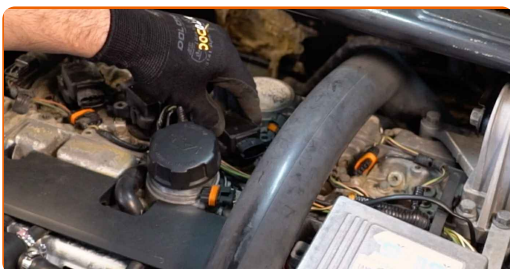
Austausch: Zündkerzen – VOLVO V70 I (875, 876). Tipp von AUTODOC-Experten:

- Ziehen Sie die Kerzen nicht mit übermässiger Kraft an. Überschreitungen des Anzugsmoments können den Gewindeanschluss beschädigen.
- Seien Sie vorsichtig, wenn Sie mit einem Zündkerzenschlüssel arbeiten. Die Schrägstellung kann zu Schäden an der Gewindeverbindung führen.

- 18 Behandeln Sie die Enden der Zündspule. Benutzen Sie ein Hochtemperaturzündkerzenfett. Verwenden Sie einen flachen Schraubendreher.



- 19 Bringen Sie die Zündspulen an den Zündkerzenbohrungen an. Stellen Sie sicher, dass Sie dabei das Klicken hören, welches entsteht, wenn sich diese in der korrekten Position befindet.



Austausch: Zündkerzen – VOLVO V70 I (875, 876). Tipp von AUTODOC:

- Beachten Sie die Abfolge des Einbaus.

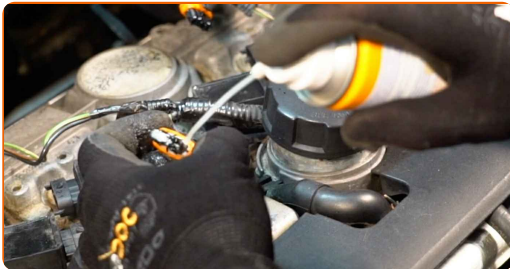
20

Ziehen Sie die Befestigungen der Zündspulen fest. Verwenden Sie Stecknuss Nr. 10. Verwenden Sie einen Drehmomentschlüssel. Ziehen Sie ihn mit 8 Nm Drehmoment fest.



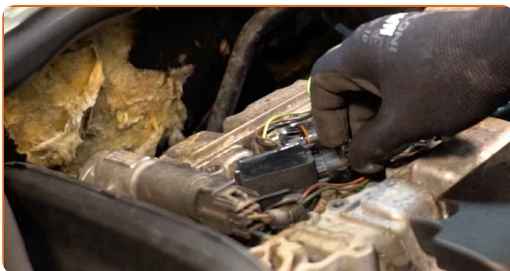
21

Behandeln Sie den Zündspulenanschluss mit einem Elektronikspray. Das Spray wird die elektrischen Kontakte vor Korrosion und Oxidation schützen und den Kontaktwiderstand reduzieren.



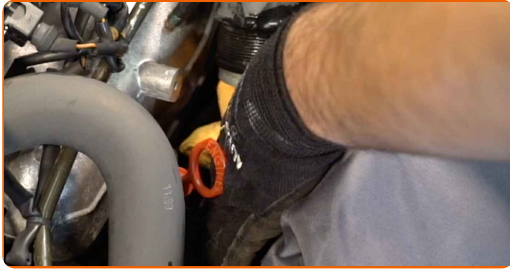
22

Schließen Sie die Stecker der Zündspulen an. Stellen Sie sicher, dass Sie dabei das Klicken hören, welches entsteht, wenn sich diese in der korrekten Position befindet.



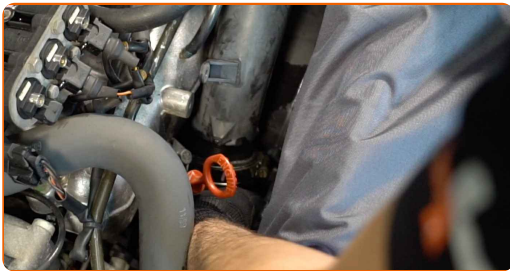
23

Entfernen Sie das Mikrofasertuch vom Luftansaugschlauch.



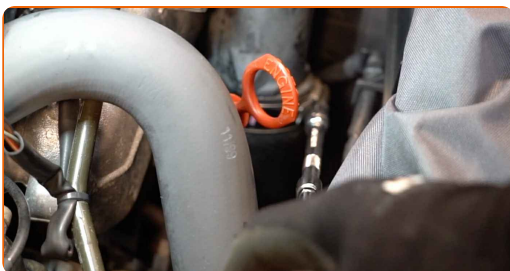
24

Installieren Sie das Lufteinlassrohr und sichern Sie es.



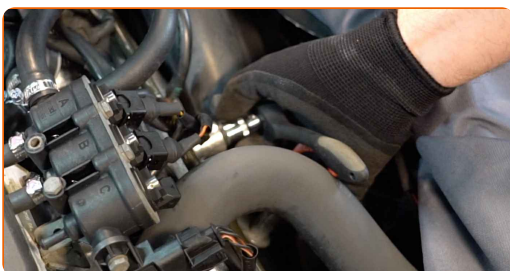
25

Ziehen Sie die Klemme am Luftansaugschlauch fest. Verwenden Sie Stecknuss Nr. 7. Verwenden Sie einen Ratschenschlüssel.



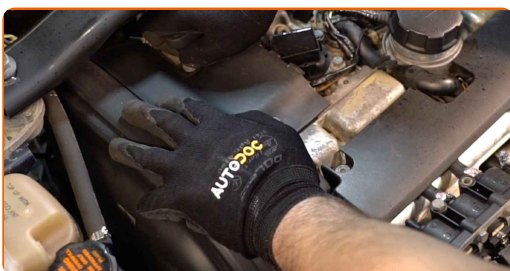
26

Schrauben Sie das Befestigungselement des Luftansaugrohrs ein. Verwenden Sie Stecknuss Nr. 10. Verwenden Sie einen Ratschenschlüssel.



27

Installieren Sie die Motorabdeckung und sichern Sie diese.



- 28** Schrauben Sie die Verbindungselemente der Motorhaube ein. Verwenden Sie den Torx T20. Verwenden Sie einen Ratschenschlüssel.

Austausch: Zündkerzen – VOLVO V70 I (875, 876). Fachleute empfehlen:

- Stellen Sie sicher, dass die Motorhaube ordnungsgemäß sitzt. Sie sollte gegenüber der Führungsbefestigungselemente nicht verschoben werden.
- Verwenden Sie keine übermäßige Kraft bei der Montage des Teils, da Sie sonst die Verbindungselemente beschädigen könnten.

- 29** Lassen Sie den Motor ein paar Minuten laufen. Dies ist notwendig, um sicherzustellen, dass die Komponente ordnungsgemäß funktioniert.

- 30** Den Motor abstellen.

- 31** Entfernen Sie die Kotflügel-Abdeckung.

- 32** Schließen Sie die Haube.

GUT GEMACHT! 

WEITERE TUTORIALS ANSEHEN

AUTODOC – TOP QUALITÄT UND PREISWERTE AUTOTEILE ONLINE

MOBILE AUTODOC APP: TOLLE ANGEBOTE UND BEQUEMES
EINKAUFEN

EINE GROSSE AUSWAHL AN ERSATZTEILEN FÜR IHR AUTO

ZÜNDKERZEN: EINE GROSSE AUSWAHL

HAFTUNGSAUSSCHLUSS:

Das Dokument beinhaltet nur allgemeine Empfehlungen die hilfreich für Sie sein können, wenn Sie Reparatur- oder Ersatzmaßnahmen durchführen. AUTODOC haftet nicht für Verluste, Verletzungen, Schäden am Eigentum, die während des Reparatur- oder Ersatzprozesses durch eine fehlerhafte Anwendung oder eine Fehlinterpretation der bereitgestellten Informationen auftreten.

AUTODOC haftet nicht für irgendwelche möglichen Fehler und Unsicherheiten dieser Anleitung. Die Informationen werden nur für informative Zwecke bereitgestellt und können Anweisungen von einem Spezialisten nicht ersetzen.

AUTODOC haftet nicht für die falsche oder gefährliche Verwendung von Geräten, Werkzeugen und Autoteilen. AUTODOC empfiehlt dringend, vorsichtig zu sein und die Sicherheitsregeln zu beachten, wenn Sie die Reparatur oder Ersatzmaßnahmen durchführen. Denken Sie daran: Die Verwendung von Autoteilen minderwertiger Qualität wird nicht garantieren, dass Sie das richtige Level an Verkehrssicherheit erreichen.

© Copyright 2022 – Alle Inhalte, insbesondere Texte, Fotografien und Grafiken sind urheberrechtlich geschützt. Alle Rechte, einschließlich der Vervielfältigung, Veröffentlichung, Bearbeitung und Übersetzung, bleiben vorbehalten, AUTODOC GmbH.