



Vorderer unterer Lenker
selber wechseln: **VW**
Bora Limousine (1J2) -
Austauschanleitung

ÄHNLICHES VIDEO-TUTORIAL



Dieses Video zeigt den Wechsel eines ähnlichen Autoteils an einem anderen Fahrzeug

Wichtig!

Dieser Ablauf des Austauschs kann für folgende Fahrzeuge benutzt werden:

VW Bora Limousine (1J2) 1.6, VW Bora Limousine (1J2) 2.0, VW Bora Limousine (1J2) 2.3 V5, VW Bora Limousine (1J2) 1.9 TDI, VW Bora Limousine (1J2) 1.8, VW Bora Limousine (1J2) 1.4 16V, VW Bora Limousine (1J2) 1.9 SDI, VW Bora Limousine (1J2) 2.8 V6 4motion, VW Bora Limousine (1J2) 1.8 4motion, VW Bora Limousine (1J2) 2.3 V5 4motion, VW Bora Limousine (1J2) 1.9 TDI 4motion, VW Bora Limousine (1J2) 1.6 16V, VW Bora Limousine (1J2) 1.8 T, VW Bora Limousine (1J2) 2.0 4motion, VW Bora Limousine (1J2) 1.6 FSI

Die Schritte können je nach Fahrzeugdesign leicht variieren.

Diese Anleitung wurde erstellt auf der Grundlage des Wechsels eines ähnlichen Autoteils für: VW Golf IV Schrägheck (1J1) 1.6

AUSTAUSCH: VORDERER UNTERER LENKER – VW BORA LIMOUSINE (1J2). WERKZEUGE, DIE SIE BENÖTIGEN:



- Drahtbürste
- WD-40-Spray
- Bremsenreiniger
- Kupferpaste
- Ring-Gabelschlüssel Nr. 18
- Steckschlüssel-Einsatz Nr. 13
- Steckschlüssel-Einsatz Nr. 16
- Steckschlüssel-Einsatz Nr. 18
- Impact-Nuss für Felgen Nr. 17
- Ratschenschlüssel
- Drehmomentschlüssel
- Windeisen
- Brechstange
- Hydraulischer Getriebeheber
- Unterlegkeil

Werkzeuge kaufen

Austausch: vorderer unterer Lenker – VW Bora Limousine (1J2). Tipp von AUTODOC:

- Der Ablauf des Austauschs unterscheidet sich nicht zwischen den linken und rechten unteren Querlenkern.
- Alle Arbeiten sollten bei abgestelltem Motor ausgeführt werden.

AUSTAUSCH: VORDERER UNTERER LENKER – VW BORA LIMOUSINE (1J2). EMPFOHLENE ABFOLGE DER ARBEITSSCHRITTE:

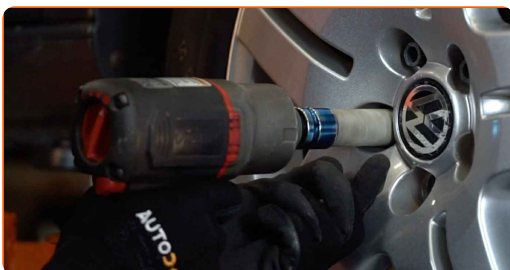
1 Sichern Sie die Räder mit Hilfe von Unterlegkeilen.

2 Lösen Sie die Radhalterungsschrauben. Verwenden Sie eine Schlagnuss für Felgen # 17.



3 Heben Sie die Vorderseite des Autos und sichern auf Stützen.

4 Schrauben Sie die Radbolzen heraus.



AUTODOC empfiehlt:

- **Achtung!** Um Verletzungen zu vermeiden, halten Sie das Rad fest, während Sie die Befestigungsschrauben herausschrauben. VW Bora Limousine (1J2)

5

Nehmen Sie das Rad ab.



6

Reinigen Sie alle Verbindungen des Querlenkers. Benutzen Sie eine Drahtbürste. Benutzen Sie WD-40-Spray.



AUTODOC empfiehlt:

- **Austausch:** vorderer unterer Lenker – VW Bora Limousine (1J2). Lassen Sie einige Minuten nach dem Auftragen des Sprays verstreichen.
- Tragen Sie eine Schutzbrille.

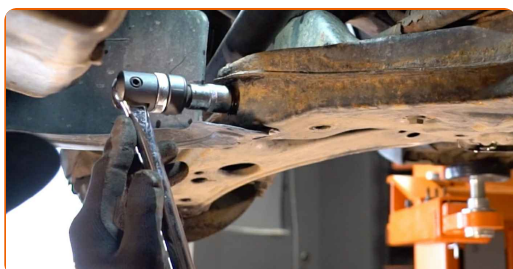
- 7** Schrauben Sie das Befestigungselement heraus, das den Stabilisator mit dem Querlenker verbindet. Verwenden Sie Stecknuss Nr. 16. Verwenden Sie ein Windeisen.



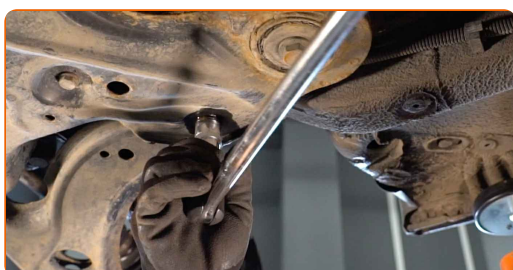
- 8** Lösen Sie das Befestigungselement, welches das Kugelgelenk am Federungsquerlenker befestigt. Verwenden Sie Stecknuss Nr. 13. Verwenden Sie ein Windeisen.



- 9** Drehen Sie das vordere Befestigungselement des Querlenkers auf. Verwenden Sie Stecknuss Nr. 18. Verwenden Sie ein Windeisen.



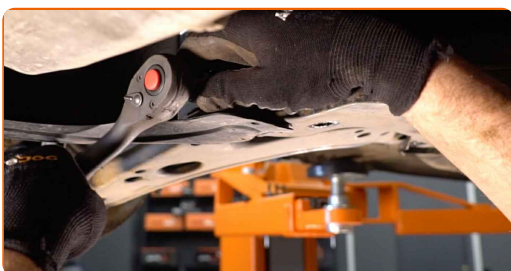
- 10** Schrauben Sie die hintere Armbefestigung ab. Verwenden Sie Ring-Gabelschlüssel Nr. 18. Verwenden Sie Stecknuss Nr. 18. Verwenden Sie ein Windeisen.



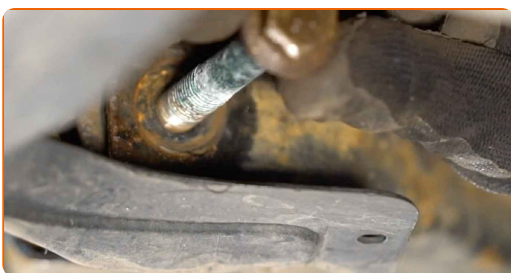
11 Lösen Sie die hintere Befestigung des Querlenkers.



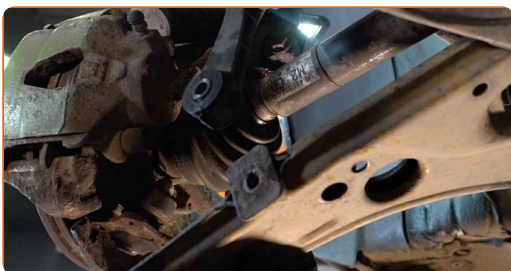
12 Schrauben Sie die vordere Armbefestigung ab. Verwenden Sie Stecknuss Nr. 18. Verwenden Sie einen Ratschenschlüssel.



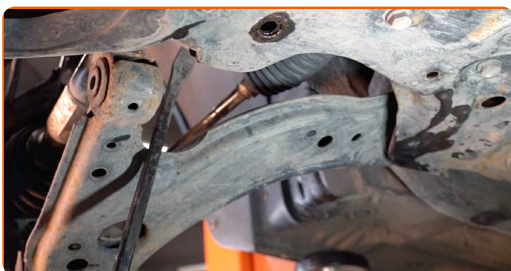
13 Entfernen Sie die vordere Befestigung des Querlenkers.



14 Trennen Sie das Kugelgelenk vom Arm.



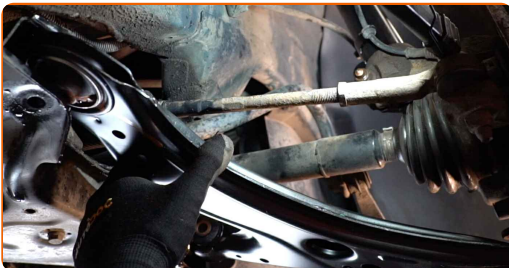
15 Entfernen Sie den Arm. Benutzen Sie ein Brecheisen.



- 16** Reinigen Sie die Montagebohrungen und die Gewinde des Querlenkers. Benutzen Sie eine Drahtbürste. Benutzen Sie WD-40-Spray.



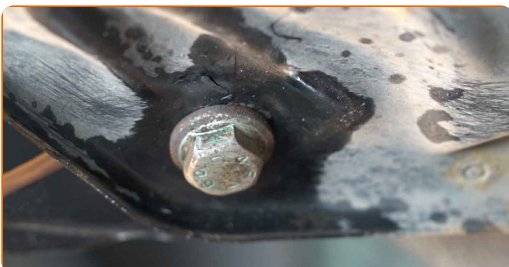
- 17** Installieren Sie den Arm.



Austausch: vorderer unterer Lenker – VW Bora Limousine (1J2). AUTODOC-Experten empfehlen:

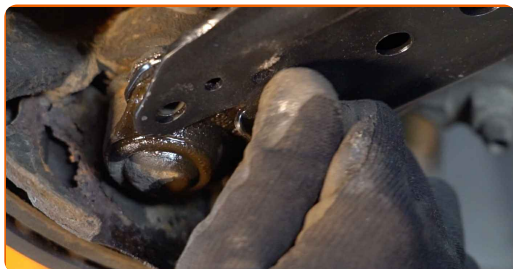
- Verwenden Sie während des Installationsvorgangs nur neue Schrauben und Muttern.
- Beschädigen Sie nicht die Kugelgelenkabdeckung.

- 18** Bringen Sie die Befestigungen des Querlenkers an.



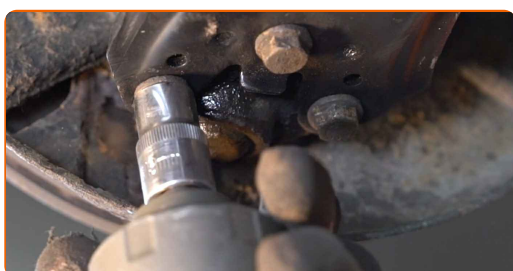
19

Verbinden Sie das Kugelgelenk mit dem Lenker.



20

Schrauben Sie die Befestigungen des Kugelgelenks ein. Verwenden Sie Stecknuss Nr. 13. Verwenden Sie einen Ratschenschlüssel.



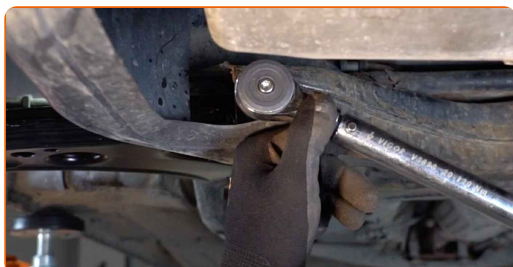
21

Stützen Sie den Arm. Benutzen Sie einen hydraulischen Getriebeheber.



22

Ziehen Sie das vordere Befestigungselement an, das den Querlenker mit dem Hilfsrahmen verbindet. Verwenden Sie Stecknuss Nr. 18. Verwenden Sie einen Drehmomentschlüssel. Ziehen Sie ihn mit 70 Nm Drehmoment fest.+90°



AUTODOC empfiehlt:

- **Achtung! Verwenden Sie unbedingt neue Befestigungen.**

- 23** Ziehen Sie das hintere Befestigungselement des Querlenkers an. Verwenden Sie Stecknuss Nr. 18. Verwenden Sie einen Drehmomentschlüssel. Ziehen Sie ihn mit 70 Nm Drehmoment fest.+90°



AUTODOC empfiehlt:

- Achtung! Verwenden Sie unbedingt neue Befestigungen.

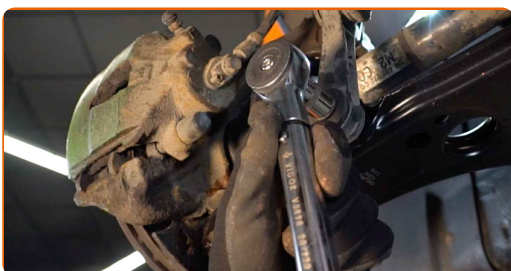
- 24** Entfernen Sie den Träger unter dem Arm.



AUTODOC empfiehlt:

- VW Bora Limousine (1J2) – Senken Sie den Getriebeheber nicht schlagartig ab, um eine Beschädigung der Komponenten und Vorrichtungen des Autos zu vermeiden.

- 25** Ziehen Sie das Befestigungselement an, das den Stabilisator mit dem Querlenker verbindet. Verwenden Sie Stecknuss Nr. 16. Verwenden Sie einen Drehmomentschlüssel. Ziehen Sie ihn mit 15 Nm Drehmoment fest.+90°



AUTODOC empfiehlt:

- **Achtung!** Verwenden Sie unbedingt neue Befestigungen.

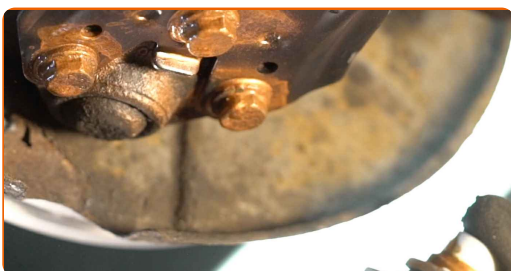
- 26** Ziehen Sie das Kugelgelenk an. Verwenden Sie Stecknuss Nr. 13. Verwenden Sie einen Drehmomentschlüssel. Ziehen Sie ihn mit 20 Nm Drehmoment fest.+90°



AUTODOC empfiehlt:

- **Achtung!** Verwenden Sie unbedingt neue Befestigungen.

- 27** Behandeln Sie alle Gelenke des Querlenkers. Benutzen Sie ein Kupferschmiermittel.



28 Behandeln Sie die Oberfläche, an der die Bremsscheibe die Felge berührt. Benutzen Sie ein Kupferschmiermittel.



29 Die Bremsscheibenoberfläche reinigen. Benutzen Sie einen Bremsenreiniger.



AUTODOC empfiehlt:

- Austausch: vorderer unterer Lenker – VW Bora Limousine (1J2). Lassen Sie einige Minuten nach dem Auftragen des Sprays verstreichen.

30 Bringen Sie das Rad an.



AUTODOC empfiehlt:

- Achtung! Um Verletzungen zu vermeiden, halten Sie das Rad fest, während Sie die Befestigungsschrauben am Auto einschrauben. VW Bora Limousine (1J2)

31

Schrauben Sie die Radbolzen fest. Verwenden Sie eine Schlagnuss für Felgen # 17.



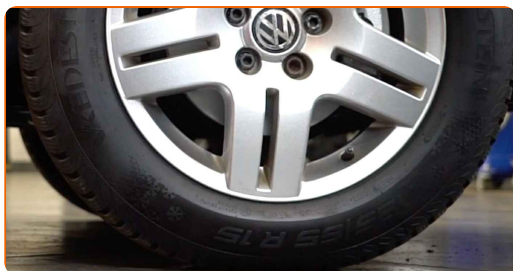
32

Senken Sie das Auto und ziehen Sie die Radschrauben über Kreuz an. Verwenden Sie einen Drehmomentschlüssel. Ziehen Sie ihn mit 120 Nm Drehmoment fest.



33

Entfernen Sie den Wagenheber sowie die Unterlegkeile.



GUT GEMACHT! 

WEITERE TUTORIALS ANSEHEN

AUTODOC – TOP QUALITÄT UND PREISWERTE AUTOTEILE ONLINE

MOBILE AUTODOC APP: TOLLE ANGEBOTE UND BEQUEMES EINKAUFEN



+ AUTODOC

GET IT ON
Google Play

Download on the
App Store

Download

EINE GROSSE AUSWAHL AN ERSATZTEILEN FÜR IHR AUTO

QUERLENKER: EINE GROSSE AUSWAHL

ⓘ HAFTUNGSAUSSCHLUSS:

Das Dokument beinhaltet nur allgemeine Empfehlungen die hilfreich für Sie sein können, wenn Sie Reparatur- oder Ersatzmaßnahmen durchführen. AUTODOC haftet nicht für Verluste, Verletzungen, Schäden am Eigentum, die während des Reparatur- oder Ersatzprozesses durch eine fehlerhafte Anwendung oder eine Fehlinterpretation der bereitgestellten Informationen auftreten.

AUTODOC haftet nicht für irgendwelche möglichen Fehler und Unsicherheiten dieser Anleitung. Die Informationen werden nur für informative Zwecke bereitgestellt und können Anweisungen von einem Spezialisten nicht ersetzen.

AUTODOC haftet nicht für die falsche oder gefährliche Verwendung von Geräten, Werkzeugen und Autoteilen. AUTODOC empfiehlt dringend, vorsichtig zu sein und die Sicherheitsregeln zu beachten, wenn Sie die Reparatur oder Ersatzmaßnahmen durchführen. Denken Sie daran: Die Verwendung von Autoteilen minderwertiger Qualität wird nicht garantieren, dass Sie das richtige Level an Verkehrssicherheit erreichen.

© Copyright 2022 – Alle Inhalte, insbesondere Texte, Fotografien und Grafiken sind urheberrechtlich geschützt. Alle Rechte, einschließlich der Vervielfältigung, Veröffentlichung, Bearbeitung und Übersetzung, bleiben vorbehalten, AUTODOC GmbH.