



Bremsscheiben hinten  
selber wechseln: **VW**  
**Passat Alltrack (365)** -  
Austauschanleitung

## ÄHNLICHES VIDEO-TUTORIAL



Dieses Video zeigt den Wechsel eines ähnlichen Autoteils an einem anderen Fahrzeug

### **Wichtig!**

Dieser Ablauf des Austauschs kann für folgende Fahrzeuge benutzt werden:  
VW Passat Alltrack (365) 2.0 TSI 4motion, VW Passat Alltrack (365) 1.8 TSI, VW  
Passat Alltrack (365) 2.0 TDI 4motion, VW Passat Alltrack (365) 2.0 TDI

Die Schritte können je nach Fahrzeugdesign leicht variieren.

Diese Anleitung wurde erstellt auf der Grundlage des Wechsels eines ähnlichen  
Autoteils für: VW Passat Limousine (362) 2.0 TDI

**AUSTAUSCH: BREMSSCHEIBEN – VW PASSAT ALLTRACK (365). LISTE DER WERKZEUGE, DIE SIE BENÖTIGEN:**



- Drahtbürste
- Nylon-Reinigungsbürste
- WD-40-Spray
- Bremsenreiniger
- Kupferpaste
- Drehmomentschlüssel
- Ring-Gabelschlüssel Nr. 13
- Ring-Gabelschlüssel Nr. 15
- Steckschlüssel-Einsatz Nr. 13
- XZN-Bit-Stecknuss Nr. 14
- Torx-Bit T27
- Torx-Bit T30
- Impact-Nuss für Felgen Nr. 17
- Ratschenschlüssel
- Windeisen
- Gummihammer
- Schlagschraubenzieher
- Bremskolbenrücksteller
- Brechstange
- Unterlegkeil

**Werkzeuge kaufen**

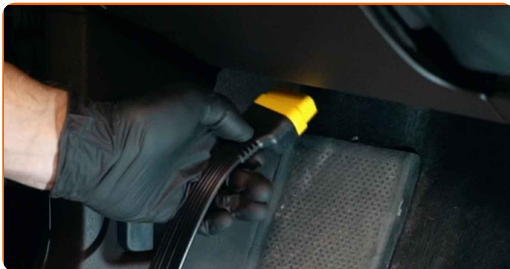
**AUTODOC empfiehlt:**

- Ersetzen Sie die Bremsscheiben am Auto VW Passat Alltrack (365) im Kompletts-Set für jede Achse. Unabhängig vom Zustand von Komponenten. Dadurch wird sogar das Bremsen sichergestellt.
- Der Austauschvorgang ist für beide Bremsscheiben an der gleichen Achse identisch.
- Wenn die Bremsscheiben gewechselt werden, müssen Sie stets die Bremsbeläge ersetzen.
- Bitte beachten Sie: alle Arbeiten am Auto – VW Passat Alltrack (365) – sollten bei ausgeschaltetem Motor durchgeführt werden.

**FÜHREN SIE DEN ERSATZ IN DER FOLGENDEN REIHENFOLGE DURCH:**

1

Schließen Sie das Diagnosegerät.



2

Bringen Sie die Feststellbremse in den Wartungsmodus.

3

Öffnen Sie die Haube.

4

Reinigen Sie den Deckel des Bremsflüssigkeitsbehälters. Benutzen Sie einen Bremsenreiniger.

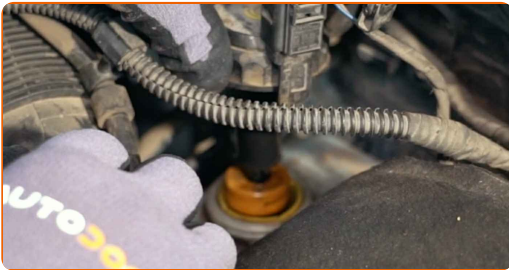
**AUTODOC empfiehlt:**

- Austausch: Bremsscheiben – VW Passat Alltrack (365). Lassen Sie einige Minuten nach dem Auftragen des Sprays verstreichen.

**5** Schrauben Sie die Halterung des Motor-Magnetventils ab. Verwenden Sie den Torx T27. Verwenden Sie einen Ratschenschlüssel.



**6** Schrauben Sie die Kappe des Bremsflüssigkeitsausgleichsbehälters ab.



**7** Sichern Sie die Räder mit Hilfe von Unterlegkeilen.

**8** Lösen Sie die Radhalterungsschrauben. Verwenden Sie eine Schlagnuss für Felgen # 17.



**9** Heben Sie die Rückseite des Autos und sichern auf Stützen.

10

Schrauben Sie die Radbolzen heraus.



**AUTODOC empfiehlt:**

- Achtung! Um Verletzungen zu vermeiden, halten Sie das Rad fest, während Sie die Befestigungsschrauben herausschrauben. VW Passat Alltrack (365)

11

Nehmen Sie das Rad ab.



12

Verteilen Sie die Bremsbeläge. Benutzen Sie ein Brecheisen.



13

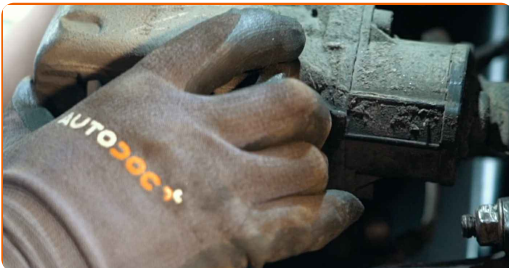
Die Bremssattelbefestigungen reinigen. Benutzen Sie eine Drahtbürste. Benutzen Sie WD-40-Spray.



- 14** Schrauben Sie die Befestigung des Bremssattels ab. Verwenden Sie Ring-Gabelschlüssel Nr. 13. Verwenden Sie Ring-Gabelschlüssel Nr. 15. Verwenden Sie Stecknuss Nr. 13. Verwenden Sie einen Ratschenschlüssel.



- 15** Entfernen Sie den Bremssattel.



**Austausch: Bremsscheiben – VW Passat Alltrack (365). Tipp:**

- Binden Sie die Zange an die Aufhängung oder an den Körper mit einem Draht, ohne den Bremsschlauch zu trennen, um eine Entspannung des Bremssystems zu verhindern.
- Stellen Sie sicher, dass der Bremssattel nicht am Bremsschlauch hängt.
- Betätigen Sie nicht das Bremspedal, nachdem der Bremssattel entfernt wurde. Infolgedessen kann der Kolben aus dem Bremszylinder herausfallen und ein Bremsflüssigkeitsleck, sowie eine Druckentlastung können auftreten.
- Bremssattelhalter, Bremssattelführungsstifte und Manschetten prüfen. Säubern Sie diese. Bei Bedarf ersetzen.



16

Entfernen Sie die Bremsbeläge.



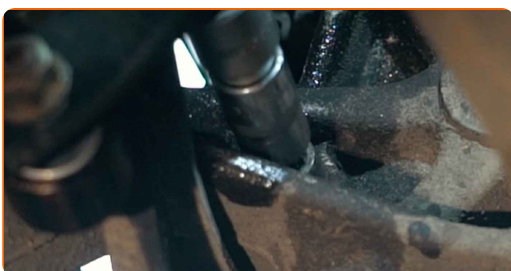
17

Die Befestigungselemente der Bremssattelhalterung reinigen. Benutzen Sie eine Drahtbürste. Benutzen Sie WD-40-Spray.



18

Lösen Sie die Befestigung der Sattelhalterung. Benutzen Sie den XZN #14. Verwenden Sie ein Windeisen.



19

Entfernen Sie die Sattelhalterung.





20

Reinigen Sie die Bremsscheibenbefestigung. Benutzen Sie eine Drahtbürste. Benutzen Sie WD-40-Spray.



21

Lösen Sie die Befestigung der Bremsscheibe. Verwenden Sie den Torx T30. Verwenden Sie einen Schlagschrauber.



22

Entfernen Sie die Bremsscheibe. Verwenden Sie einen Gummi-Hammer.



23

Reinigen Sie die Nabe. Benutzen Sie eine Drahtbürste.



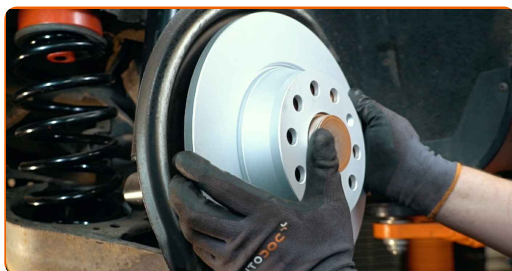
24

Behandeln Sie die Kontaktfläche. Benutzen Sie ein Kupferschmiermittel.



25

Bringen Sie die Bremsscheibe an.



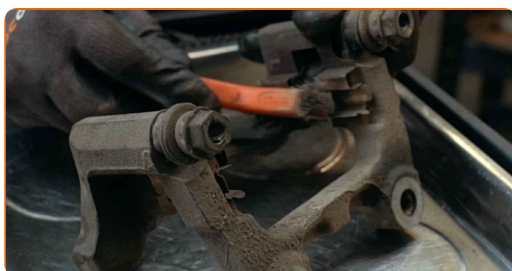
26

Ziehen Sie die Befestigung der Bremsscheibe fest. Verwenden Sie den Torx T30. Verwenden Sie einen Drehmomentschlüssel. Ziehen Sie ihn mit 4 Nm Drehmoment fest.



27

Säubern Sie die Halterung des Bremssattels. Benutzen Sie eine Drahtbürste. Benutzen Sie einen Bremsenreiniger.



**AUTODOC empfiehlt:**

- Austausch: Bremsscheiben – VW Passat Alltrack (365). Lassen Sie einige Minuten nach dem Auftragen des Sprays verstreichen.

28

Setzen Sie die Halterung des Bremssattels ein.



- 29** Befestigen Sie die Bremssattelhalterung. Benutzen Sie den XZN #14. Verwenden Sie einen Drehmomentschlüssel. Ziehen Sie ihn mit 90 Nm Drehmoment fest.+90°



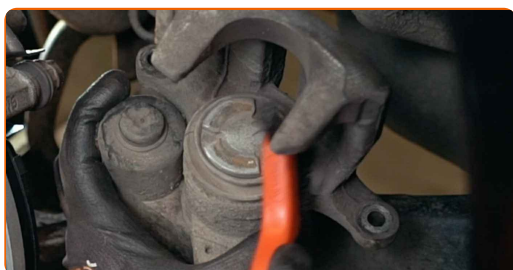
**AUTODOC empfiehlt:**

- Achtung! Verwenden Sie unbedingt neue Befestigungen.

- 30** Bringen Sie die Bremsbeläge an.



- 31** Behandeln Sie den Bremssattel-Kolben. Verwenden Sie eine Nylon-Reinigungsbürste. Benutzen Sie einen Bremsenreiniger.

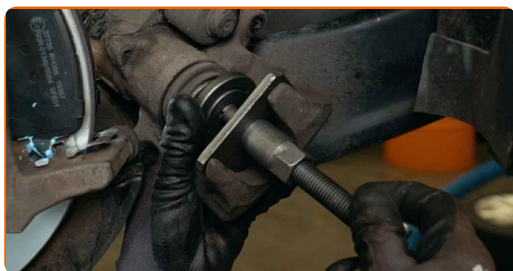


**Austausch: Bremsscheiben – VW Passat Alltrack (365). AUTODOC-Experten empfehlen:**

- Warten Sie einige Minuten nachdem Sie das Spray aufgebracht haben.

32

Drücken Sie den Bremssattelkolben rein. Verwenden Sie den Bremskolbenrücksteller.



33

Installieren Sie den Bremssattel und fixieren Sie diesen. Verwenden Sie Ring-Gabelschlüssel Nr. 15. Verwenden Sie Stecknuss Nr. 13. Verwenden Sie einen Drehmomentschlüssel. Ziehen Sie ihn mit 35 Nm Drehmoment fest.



34

Behandeln Sie die Oberfläche, an der die Bremsscheibe die Felge berührt. Benutzen Sie ein Kupferschmiermittel.



35

Die Bremsscheibenoberfläche reinigen. Benutzen Sie einen Bremsenreiniger.



**AUTODOC empfiehlt:**

- Austausch: Bremsscheiben – VW Passat Alltrack (365). Lassen Sie einige Minuten nach dem Auftragen des Sprays verstreichen.

36

Bringen Sie das Rad an.

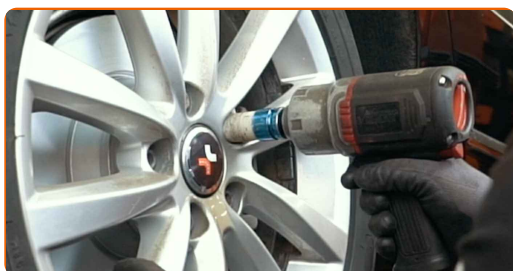


**AUTODOC empfiehlt:**

- Wichtiger Hinweis! Halten Sie das Rad, während Sie die Befestigungsschrauben einschrauben. VW Passat Alltrack (365)

37

Schrauben Sie die Radbolzen fest. Verwenden Sie eine Schlagnuss für Felgen # 17.



38

Senken Sie das Auto und ziehen Sie die Radschrauben über Kreuz an. Verwenden Sie eine Schlagnuss für Felgen # 17. Verwenden Sie einen Drehmomentschlüssel. Ziehen Sie ihn mit 120 Nm Drehmoment fest.



39

Entfernen Sie den Wagenheber sowie die Unterlegkeile.





40

Deaktiviere den Wartungsmodus der Feststellbremsanlage. Stecken Sie das Diagnosegerät ab.



**Austausch: Bremsscheiben – VW Passat Alltrack (365). AUTODOC empfiehlt:**

- Prüfen Sie den Bremsflüssigkeitsstand im Ausgleichsbehälter und füllen Sie ggf. nach.

41

Schrauben Sie die Kappe des Ausgleichsbehälters für die Bremsflüssigkeit fest.



42

Befestigen Sie die Halterung des Motor-Magnetventils. Verwenden Sie den Torx T27. Verwenden Sie einen Ratschenschlüssel.



43

Schließen Sie die Haube.

**GUT GEMACHT!** 

**WEITERE TUTORIALS ANSEHEN**



# AUTODOC – TOP QUALITÄT UND PREISWERTE AUTOTEILE ONLINE

**MOBILE AUTODOC APP: TOLLE ANGEBOTE UND BEQUEMES  
EINKAUFEN**



**+ AUTODOC**

GET IT ON  
**Google Play**

 Download on the  
**App Store**

**Download**

**EINE GROSSE AUSWAHL AN ERSATZTEILEN FÜR IHR AUTO**

**BREMSSCHEIBEN: EINE GROSSE AUSWAHL**

## **HAFTUNGSAUSSCHLUSS:**

Das Dokument beinhaltet nur allgemeine Empfehlungen die hilfreich für Sie sein können, wenn Sie Reparatur- oder Ersatzmaßnahmen durchführen. AUTODOC haftet nicht für Verluste, Verletzungen, Schäden am Eigentum, die während des Reparatur- oder Ersatzprozesses durch eine fehlerhafte Anwendung oder eine Fehlinterpretation der bereitgestellten Informationen auftreten.

AUTODOC haftet nicht für irgendwelche möglichen Fehler und Unsicherheiten dieser Anleitung. Die Informationen werden nur für informative Zwecke bereitgestellt und können Anweisungen von einem Spezialisten nicht ersetzen.

AUTODOC haftet nicht für die falsche oder gefährliche Verwendung von Geräten, Werkzeugen und Autoteilen. AUTODOC empfiehlt dringend, vorsichtig zu sein und die Sicherheitsregeln zu beachten, wenn Sie die Reparatur oder Ersatzmaßnahmen durchführen. Denken Sie daran: Die Verwendung von Autoteilen minderwertiger Qualität wird nicht garantieren, dass Sie das richtige Level an Verkehrssicherheit erreichen.

© Copyright 2022 – Alle Inhalte, insbesondere Texte, Fotografien und Grafiken sind urheberrechtlich geschützt. Alle Rechte, einschließlich der Vervielfältigung, Veröffentlichung, Bearbeitung und Übersetzung, bleiben vorbehalten, AUTODOC GmbH.