



Bremsbacken hinten  
selber wechseln: **VW**  
**Passat B2 Limousine**  
**(32B) -**  
Austauschanleitung

## ÄHNLICHES VIDEO-TUTORIAL



Dieses Video zeigt den Wechsel eines ähnlichen Autoteils an einem anderen Fahrzeug

### **Wichtig!**

Dieser Ablauf des Austauschs kann für folgende Fahrzeuge benutzt werden:  
VW Passat B2 Limousine (32B) 1.6, VW Passat B2 Limousine (32B) 2.2, VW Passat B2 Limousine (32B) 1.8, VW Passat B2 Limousine (32B) 1.6 TD, VW Passat B2 Limousine (32B) 2.0

Die Schritte können je nach Fahrzeugdesign leicht variieren.

Diese Anleitung wurde erstellt auf der Grundlage des Wechsels eines ähnlichen Autoteils für: VW Polo III Schrägheck (6N1) 1.0

**AUSTAUSCH: BREMSBACKEN – VW PASSAT B2  
LIMOUSINE (32B). LISTE DER WERKZEUGE, DIE SIE  
BENÖTIGEN:**



- Drahtbürste
- Allzweck-Reinigungsspray
- Multifunktionsschmiermittel
- Kupferpaste
- Drehmomentschlüssel
- Ring-Gabelschlüssel Nr. 10
- Steckschlüssel-Einsatz Nr. 24
- Impact-Nuss für Felgen Nr. 17
- Werkzeug für Bremsträgerfedern
- Flacher Schraubendreher
- Ratschenschlüssel
- Hammer
- Brechstange
- Unterlegkeil

**Werkzeuge kaufen**

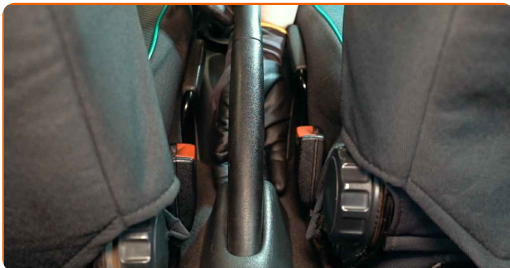
**Austausch: Bremsbacken – VW Passat B2 Limousine (32B). Tipp von AUTODOC:**

- Ersetzen Sie Bremsbacken als Satz auf einer Achse. Dadurch wird effizientes Bremsen gewährleistet.
- Das Austauschverfahren ist für Bremsbacken auf derselben Achse identisch.
- Bitte beachten Sie: alle Arbeiten am Auto – VW Passat B2 Limousine (32B) – sollten bei ausgeschaltetem Motor durchgeführt werden.

**FÜHREN SIE DEN WECHSEL IN DER FOLGENDEN REIHENFOLGE DURCH:**

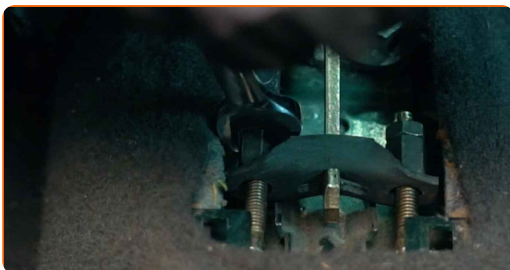
**1**

Betätigen Sie den Feststellbremshebel.



**2**

Lockern Sie das Feststellbremsseil. Verwenden Sie Ring-Gabelschlüssel Nr. 10.



**3**

Sichern Sie die Räder mit Hilfe von Unterlegkeilen.

4

Lösen Sie die Radhalterungsschrauben. Verwenden Sie eine Schlagnuss für Felgen # 17.



5

Heben Sie die Rückseite des Autos und sichern auf Stützen.

6

Schrauben Sie die Radbolzen heraus.



**AUTODOC empfiehlt:**

- **Achtung!** Um Verletzungen zu vermeiden, halten Sie das Rad fest, während Sie die Befestigungsschrauben herausschrauben. VW Passat B2 Limousine (32B)

7

Nehmen Sie das Rad ab.



8

Reinigen Sie die Bremstrommel. Benutzen Sie eine Drahtbürste. Verwenden Sie Allzweckreinigungsspray.



9

Entfernen Sie die Radnabenkappe. Benutzen Sie ein Brecheisen. Benutzen Sie einen Hammer.



10

Entfernen Sie den Splint, der die Nabenmutter sichert. Benutzen Sie ein Brecheisen. Benutzen Sie einen Hammer.



11

Schrauben Sie die Nabenmutter ab. Verwenden Sie Stecknuss Nr. 24. Verwenden Sie einen Ratschenschlüssel.



12

Entfernen Sie die an der Radnabenlagereinheit montierte Bremstrommel.



Austausch: Bremsbacken – VW Passat B2 Limousine (32B). Fachleute empfehlen:

- Untersuchen Sie die Bremstrommel. Ersetzen Sie sie, wenn nötig.

13

Reinigen Sie die Befestigungen der Bremsbacken. Verwenden Sie Allzweckreinigungsspray.



14

Entfernen Sie die untere Rückstellfeder der Bremsbacke. Benutzen Sie ein Brecheisen.



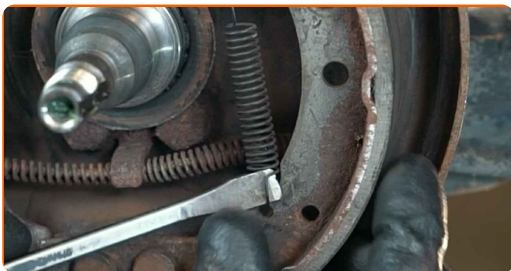
15

Entfernen Sie die Halterung der Trommelbremsbacken. Verwenden Sie ein Werkzeug für Bremsträgerfedern.



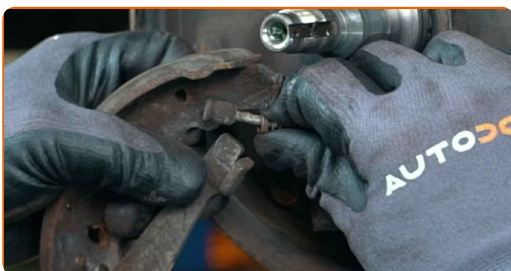
16

Entfernen Sie die Niederhaltefeder. Benutzen Sie ein Brecheisen.



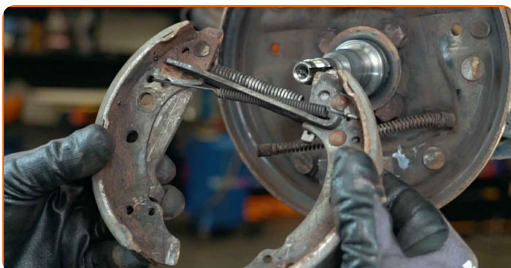
17

Trennen Sie das Handbremskabel. Benutzen Sie ein Brecheisen.



18

Entfernen Sie beide Beläge von dem Träger.



**Austausch: Bremsbacken – VW Passat B2 Limousine (32B). Tipp von AUTODOC-Experten:**

- Drücken Sie das Bremspedal nicht nachdem die Trommelbacken der Hinterradbremse entfernt wurden. Dadurch wird der Kolben aus dem Bremszylinder herausfallen und ein Austreten von Bremsflüssigkeit und Druckentlastung des Systems wird vorkommen.



**19** Entfernen Sie die obere Feder und den Verstellmechanismus. Verwenden Sie einen flachen Schraubendreher.



**20** Entfernen Sie den Bremsbackenhebel.



**21** Bauen Sie den Bremsbackenhebel ein.



**22** Montieren Sie die oberen Haltefedern und die Verstellmechanismen auf die neuen Bremsbacken. Verwenden Sie einen flachen Schraubendreher.



**23** Reinigen Sie die Montagesitze der Bremsbacken. Verwenden Sie Allzweckreinigungsspray.



24

Verbinden Sie das Feststellbremskabel mit dem Feststellbremshebel.



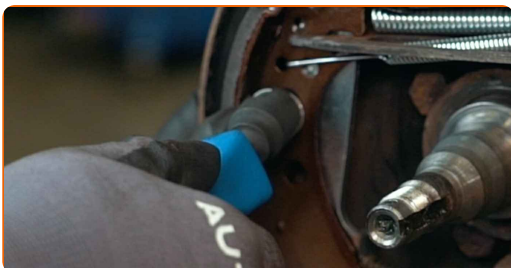
25

Montieren Sie die Bremsbacken am Bremszylinder an der Halterung und am Bremsträger.



26

Installieren Sie die Halterung der Trommelbremsbacken. Verwenden Sie ein Werkzeug für Bremsträgerfedern.



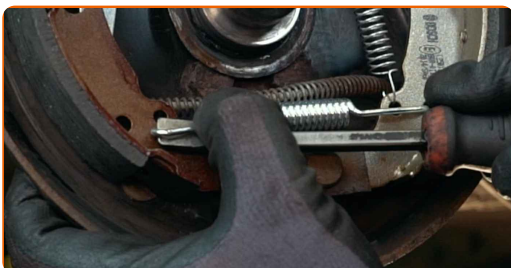
27

Bauen Sie die Niederhaltefeder ein.



28

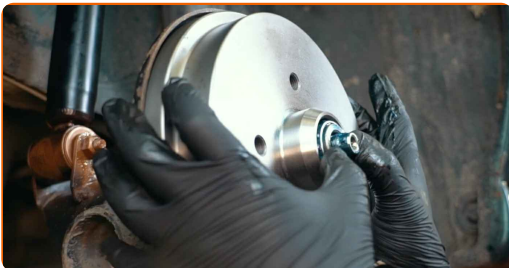
Bauen Sie die untere Rückstellfeder ein. Benutzen Sie ein Brecheisen.



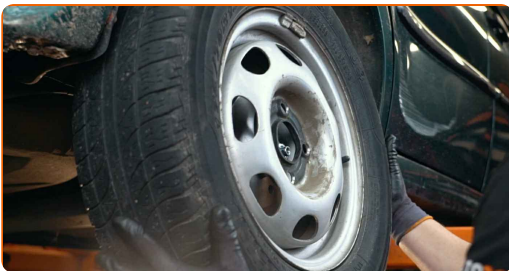
- 29** Behandeln Sie die Radnabe im Bereich, in dem sie mit der Bremstrommel in Berührung kommt. Verwenden Sie Mehrzweckfett.



- 30** Bauen Sie die mit dem Radnabenlager zusammengesetzte Bremstrommel ein.



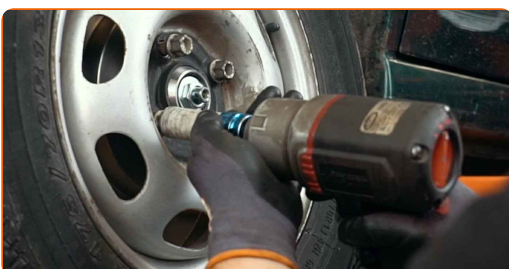
- 31** Bringen Sie das Rad an.



**AUTODOC empfiehlt:**

- Achtung! Um Verletzungen zu vermeiden, halten Sie das Rad fest, während Sie die Befestigungsschrauben am Auto einschrauben. VW Passat B2 Limousine (32B)

- 32** Schrauben Sie die Radbolzen fest. Verwenden Sie eine Schlagnuss für Felgen # 17.



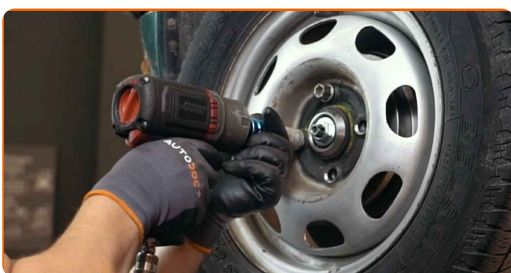
**33** Schrauben Sie die Nabenmutter an. Verwenden Sie Stecknuss Nr. 24. Verwenden Sie einen Ratschenschlüssel.



**Austausch: Bremsbacken – VW Passat B2 Limousine (32B). Tipp:**

- Richten Sie die Bremstrommel aus.

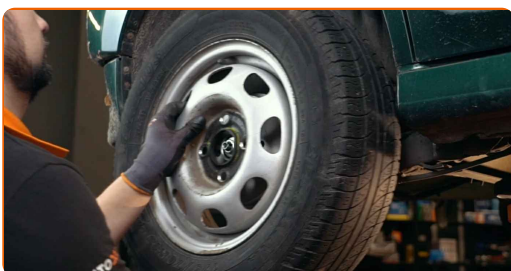
**34** Schrauben Sie die Radbolzen heraus. Verwenden Sie eine Schlagnuss für Felgen # 17.



**AUTODOC empfiehlt:**

- Wichtiger Hinweis! Halten Sie das Rad fest, während Sie die Befestigungsschrauben herausschrauben. VW Passat B2 Limousine (32B)

**35** Nehmen Sie das Rad ab.



**36** Sichern Sie die Nabenmutter mit einem neuen Splint. Benutzen Sie ein Brecheisen. Benutzen Sie einen Hammer.



**37** Installieren Sie die Kappe der Nabenmutter. Benutzen Sie einen Hammer.



**38** Reinigen Sie die Oberfläche an welcher die Felge montiert werden soll. Benutzen Sie eine Drahtbürste.



**39** Behandeln Sie die Oberfläche, an der die Radfelge die Bremstrommel berührt. Benutzen Sie ein Kupferschmiermittel.



**40** Bringen Sie das Rad an.



**AUTODOC empfiehlt:**

- **Achtung!** Um Verletzungen zu vermeiden, halten Sie das Rad fest, während Sie die Befestigungsschrauben am Auto einschrauben. VW Passat B2 Limousine (32B)

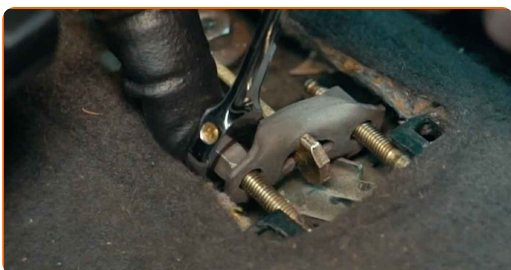
41

Schrauben Sie die Radbolzen fest. Verwenden Sie eine Schlagnuss für Felgen # 17.



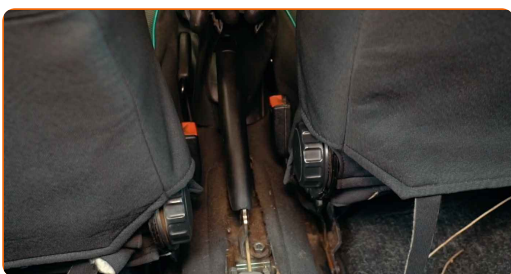
42

Stellen Sie die Spannung des Feststellbremsseils ein. Verwenden Sie Ring-Gabelschlüssel Nr. 10.



43

Lösen Sie den Hebel der Handbremse.



44

Senken Sie das Auto und ziehen Sie die Radschrauben über Kreuz an. Verwenden Sie eine Schlagnuss für Felgen # 17. Verwenden Sie einen Drehmomentschlüssel. Ziehen Sie ihn mit 110 Nm Drehmoment fest.



45

Entfernen Sie den Wagenheber sowie die Unterlegkeile.



**GUT GEMACHT!** 

**WEITERE TUTORIALS ANSEHEN**

# AUTODOC – TOP QUALITÄT UND PREISWERTE AUTOTEILE ONLINE

**MOBILE AUTODOC APP: TOLLE ANGEBOTE UND BEQUEMES  
EINKAUFEN**



**+ AUTODOC**

GET IT ON  
**Google Play**

 Download on the  
**App Store**

**Download**

**EINE GROSSE AUSWAHL AN ERSATZTEILEN FÜR IHR AUTO**

**BREMSBACKEN: EINE GROSSE AUSWAHL**

## **HAFTUNGSAUSSCHLUSS:**

Das Dokument beinhaltet nur allgemeine Empfehlungen die hilfreich für Sie sein können, wenn Sie Reparatur- oder Ersatzmaßnahmen durchführen. AUTODOC haftet nicht für Verluste, Verletzungen, Schäden am Eigentum, die während des Reparatur- oder Ersatzprozesses durch eine fehlerhafte Anwendung oder eine Fehlinterpretation der bereitgestellten Informationen auftreten.

AUTODOC haftet nicht für irgendwelche möglichen Fehler und Unsicherheiten dieser Anleitung. Die Informationen werden nur für informative Zwecke bereitgestellt und können Anweisungen von einem Spezialisten nicht ersetzen.

AUTODOC haftet nicht für die falsche oder gefährliche Verwendung von Geräten, Werkzeugen und Autoteilen. AUTODOC empfiehlt dringend, vorsichtig zu sein und die Sicherheitsregeln zu beachten, wenn Sie die Reparatur oder Ersatzmaßnahmen durchführen. Denken Sie daran: Die Verwendung von Autoteilen minderwertiger Qualität wird nicht garantieren, dass Sie das richtige Level an Verkehrssicherheit erreichen.

© Copyright 2022 – Alle Inhalte, insbesondere Texte, Fotografien und Grafiken sind urheberrechtlich geschützt. Alle Rechte, einschließlich der Vervielfältigung, Veröffentlichung, Bearbeitung und Übersetzung, bleiben vorbehalten, AUTODOC GmbH.