



Motoröl und Ölfilter
selber wechseln: **VW**
Polo III Kasten /
Schrägheck (6N1) -
Austauschanleitung

ÄHNLICHES VIDEO-TUTORIAL



Dieses Video zeigt den Wechsel eines ähnlichen Autoteils an einem anderen Fahrzeug

ⓘ Wichtig!

Dieser Ablauf des Austauschs kann für folgende Fahrzeuge benutzt werden:
VW Polo III Kasten / Schrägheck (6N1) 1.0

Die Schritte können je nach Fahrzeugdesign leicht variieren.

Diese Anleitung wurde erstellt auf der Grundlage des Wechsels eines ähnlichen Autoteils für: VW Caddy III Kombi (2KB, 2KJ, 2CB, 2CJ) 1.4

AUSTAUSCH: MOTORÖL UND ÖLFILTER – VW POLO III
KASTEN / SCHRÄGHECK (6N1). LISTE DER
WERKZEUGE, DIE SIE BENÖTIGEN:



- Torx-Bit T25
- Steckschlüssel-Einsatz Nr. 19
- Steckschlüssel-Einsatz Nr. 30
- Ring-Gabelschlüssel Nr. 30
- Drehmomentschlüssel
- Ölablasswanne
- Trichter

Werkzeuge kaufen

Austausch: Motoröl und Ölfilter – VW Polo III Kasten / Schrägheck (6N1). Tipp von AUTODOC:

- Ersetzen Sie den Ölfilter, wann immer Sie das Motoröl austauschen.
- Alle Arbeiten sollten bei abgestelltem Motor ausgeführt werden.
- Tragen Sie Handschuhe um Kontakt mit heißen Flüssigkeiten zu verhindern.

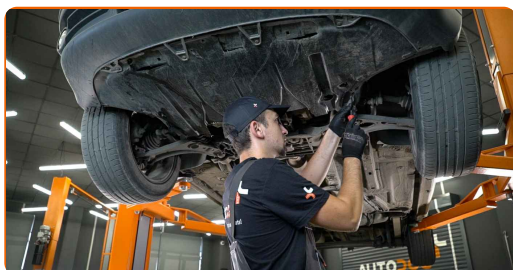
AUSTAUSCH: MOTORÖL UND ÖLFILTER – VW POLO III KASTEN / SCHRÄGHECK (6N1). FÜHREN SIE DIE FOLGENDEN SCHRITTE DURCH:

- 1 Öffnen Sie die Haube.
- 2 Heben Sie das Auto unter Verwendung eines Wagenhebers an oder platzieren Sie über einer Werkstattgrube.

AUTODOC empfiehlt:

- Das Fahrzeug muss auf ebenem Kiel sein und wenn es im Winkel ist, muss die Ablassschraube an der tiefsten Stelle sein.
- Alle Arbeiten sollten bei abgestelltem Motor ausgeführt werden.

- 3 Lösen Sie die Befestigungen der unteren Ölwanne-Abdeckung. Verwenden Sie den Torx T25.



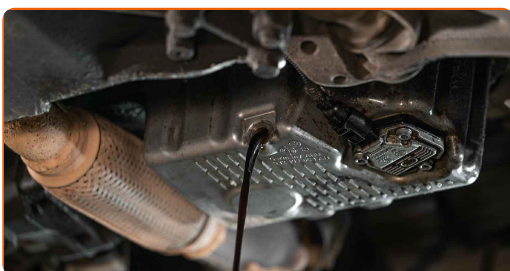
4

Stellen Sie einen Altöl-Behälter mit mindestens 4 l Fassungsvermögen unter die Ablassöffnung.



5

Drehen Sie die Ablassschraube heraus. Verwenden Sie Stecknuss Nr. 19 oder Ringschlüssel Nr. 19. Lassen Sie das Altöl ab.



Austausch: Motoröl und Ölfilter – VW Polo III Kasten / Schrägheck (6N1).
AUTODOC empfiehlt:

- Vorsicht! Das Öl könnte heiß sein.
- Warten Sie, bis das Öl vollständig durch die Ablassöffnung abgeflossen ist.

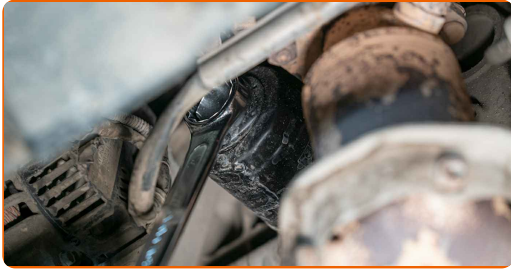
6

Bewegen Sie den Behälter unter den Ölfilter.



7

Schrauben Sie den Ölfilter ab. Verwenden Sie Ring-Gabelschlüssel Nr. 30.



8

Bereiten Sie einen Behälter für den alten Ölfilter vor. Legen Sie den alten Ölfilter in den Behälter.

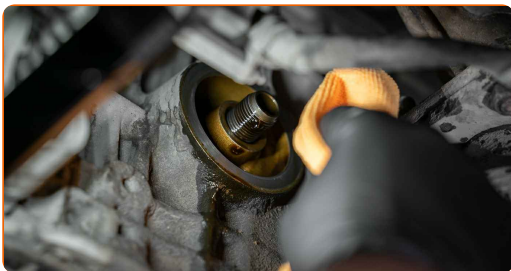


Austausch: Motoröl und Ölfilter – VW Polo III Kasten / Schrägheck (6N1). Tipp von AUTODOC:

- Rücken Sie den Behälter nach. Das Öl beginnt sofort durch die Ablassöffnung abzufließen, nachdem Sie den Ölfilter entfernt haben.

9

Reinigen Sie die Ölfilteraufnahme.



AUTODOC empfiehlt:

- Schmieren Sie die Gummidichtung des neuen Filters mit einer kleinen Menge frischen Öls.

10

Schrauben Sie den neuen Filter in seinen Platz. Verwenden Sie Stecknuss Nr. 18. Verwenden Sie einen Drehmomentschlüssel. Ziehen Sie ihn mit 20 Nm Drehmoment fest.



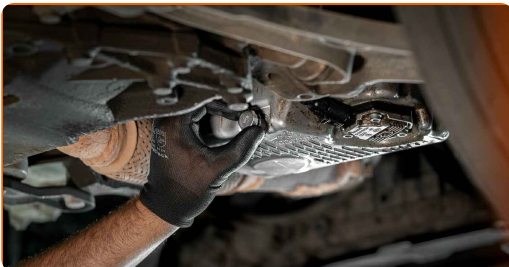
11

Reinigen Sie den Bereich um die Ablassöffnung der Ölwanne.



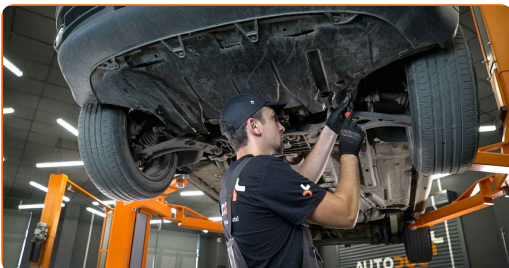
12

Schrauben Sie die neue Ablassschraube ein und ziehen Sie sie fest. Verwenden Sie Stecknuss Nr. 19 oder Ringschlüssel Nr. 19. Verwenden Sie einen Drehmomentschlüssel. Ziehen Sie ihn mit 30 Nm Drehmoment fest.



13

Bringen Sie die untere Ölwanne-Abdeckung wieder an. Ziehen Sie die Befestigungen der unteren Ölwanne-Abdeckung fest. Verwenden Sie den Torx T25.

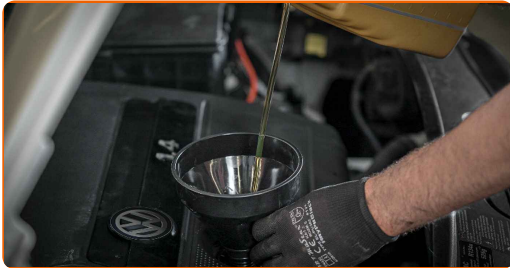


14

Senken Sie das Auto ab.

15

Schrauben Sie die Öleinfüllschraube ab. Setzen Sie den Trichter ein. Füllen Sie neues Öl in der vom Fahrzeughersteller empfohlenen Menge in den Motor ein.



Austausch: Motoröl und Ölfilter – VW Polo III Kasten / Schrägheck (6N1).
AUTODOC-Experten empfehlen:

- Verwenden Sie das vom Hersteller empfohlene Öl.

16

Überprüfen Sie den Ölstand mit Hilfe des Ölmesstabs. Der Ölstand sollte zwischen den Markierungen für Minimum und Maximum liegen. Füllen Sie Öl nach, falls nötig.



17

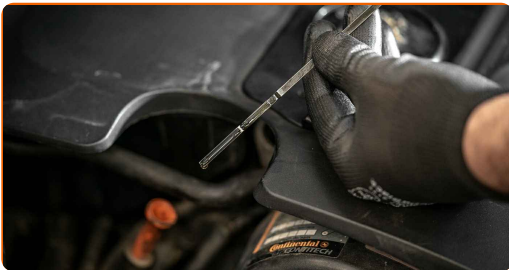
Befestigen Sie den Deckel des Öleinfüllstutzens.



- 18** Lassen Sie den Motor ein paar Minuten laufen. Nachdem die Ölstands-Warnleuchte erloschen ist, stoppen Sie den Motor.



- 19** Überprüfen Sie den Ölstand 5 Minuten nach dem Anhalten des Motors, verwenden Sie einen Peilstab und fügen Sie - wenn nötig - Öl hinzu. Der Ölstand sollte zwischen den Markierungen für Minimum und Maximum liegen.



Austausch: Motoröl und Ölfilter – VW Polo III Kasten / Schrägheck (6N1).
Fachleute empfehlen:

- Stellen Sie sicher, dass der Deckel des Öleinfüllstutzens richtig fest ist.
- Überprüfen Sie die Ablassschraube der Ablassöffnung und die Ölfilterdichtung auf deren Befestigung hin. Falls nötig, ziehen Sie sie vorsichtig nach.

- 20** Schließen Sie die Haube.

Austausch: Motoröl und Ölfilter – VW Polo III Kasten / Schrägheck (6N1). Tipp von AUTODOC-Experten:

- Beachten Sie, dass die Ölstands-Warnleuchte, die unzureichenden Druck im Schmiersystem anzeigt, länger als gewöhnlich leuchten kann. Nach ein paar Sekunden wird das Öl alle Kanäle ausfüllen und die Leuchte erlischt.
- Um die Umwelt zu schützen, stellen Sie sicher, dass Sie die benutzten Filter an speziellen Rücknahmestellen entsorgen.

GUT GEMACHT! 

WEITERE TUTORIALS ANSEHEN

AUTODOC – TOP QUALITÄT UND PREISWERTE AUTOTEILE ONLINE

MOBILE AUTODOC APP: TOLLE ANGEBOTE UND BEQUEMES
EINKAUFEN

EINE GROSSE AUSWAHL AN ERSATZTEILEN FÜR IHR AUTO

ÖLFILTER: EINE GROSSE AUSWAHL

ⓘ HAFTUNGSAUSSCHLUSS:

Das Dokument beinhaltet nur allgemeine Empfehlungen die hilfreich für Sie sein können, wenn Sie Reparatur- oder Ersatzmaßnahmen durchführen. AUTODOC haftet nicht für Verluste, Verletzungen, Schäden am Eigentum, die während des Reparatur- oder Ersatzprozesses durch eine fehlerhafte Anwendung oder eine Fehlinterpretation der bereitgestellten Informationen auftreten.

AUTODOC haftet nicht für irgendwelche möglichen Fehler und Unsicherheiten dieser Anleitung. Die Informationen werden nur für informative Zwecke bereitgestellt und können Anweisungen von einem Spezialisten nicht ersetzen.

AUTODOC haftet nicht für die falsche oder gefährliche Verwendung von Geräten, Werkzeugen und Autoteilen. AUTODOC empfiehlt dringend, vorsichtig zu sein und die Sicherheitsregeln zu beachten, wenn Sie die Reparatur oder Ersatzmaßnahmen durchführen. Denken Sie daran: Die Verwendung von Autoteilen minderwertiger Qualität wird nicht garantieren, dass Sie das richtige Level an Verkehrssicherheit erreichen.

© Copyright 2021 – Alle Inhalte, insbesondere Texte, Fotografien und Grafiken sind urheberrechtlich geschützt. Alle Rechte, einschließlich der Vervielfältigung, Veröffentlichung, Bearbeitung und Übersetzung, bleiben vorbehalten, AUTODOC GmbH.