



Türschloß vorne selber  
wechseln: **VW**

**Transporter V**

**Kastenwagen (7HA,  
7HH, 7EA, 7EH) -**

Austauschanleitung

## ÄHNLICHES VIDEO-TUTORIAL



Dieses Video zeigt den Wechsel eines ähnlichen Autoteils an einem anderen Fahrzeug

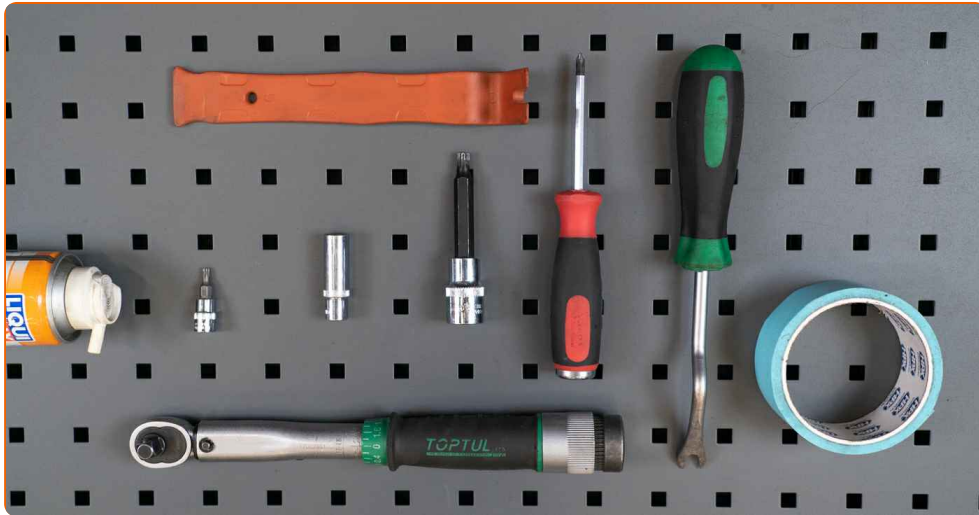
### **Wichtig!**

Dieser Ablauf des Austauschs kann für folgende Fahrzeuge benutzt werden:  
VW Transporter V Kastenwagen (7HA, 7HH, 7EA, 7EH) 1.9 TDI, VW Transporter V Kastenwagen (7HA, 7HH, 7EA, 7EH) 2.5 TDI, VW Transporter V Kastenwagen (7HA, 7HH, 7EA, 7EH) 2.0, VW Transporter V Kastenwagen (7HA, 7HH, 7EA, 7EH) 3.2 V6, VW Transporter V Kastenwagen (7HA, 7HH, 7EA, 7EH) 2.5 TDI 4motion, VW Transporter V Kastenwagen (7HA, 7HH, 7EA, 7EH) 3.2 4motion, VW Transporter V Kastenwagen (7HA, 7HH, 7EA, 7EH) 2.0 TDI, VW Transporter V Kastenwagen (7HA, 7HH, 7EA, 7EH) 2.0 TSI, VW Transporter V Kastenwagen (7HA, 7HH, 7EA, 7EH) 2.0 TSI 4motion, VW Transporter V Kastenwagen (7HA, 7HH, 7EA, 7EH) 2.0 TDI 4motion, VW Transporter V Kastenwagen (7HA, 7HH, 7EA, 7EH) 2.0 BiTDI, VW Transporter V Kastenwagen (7HA, 7HH, 7EA, 7EH) 2.0 BiTDI 4motion

Die Schritte können je nach Fahrzeugdesign leicht variieren.

Diese Anleitung wurde erstellt auf der Grundlage des Wechsels eines ähnlichen Autoteils für: SEAT Leon Schrägheck (1M1) 1.8 20V

**AUSTAUSCH: TÜRSCHLOSS – VW TRANSPORTER V  
KASTENWAGEN (7HA, 7HH, 7EA, 7EH). WERKZEUGE,  
DIE SIE EVENTUELL BENÖTIGEN:**



- Elektronikspray
- Drehmomentschlüssel
- Torx-Bit T20
- Steckschlüssel-Einsatz Nr. 10
- XZN-Bit-Stecknuss Nr. 8
- Ratschenschlüssel
- Malerband
- Phillips-Schraubendreher
- Lösehebel
- Zierleistenkeil

**Werkzeuge kaufen**

**Austausch: Türschloß – VW Transporter V Kastenwagen (7HA, 7HH, 7EA, 7EH). Fachleute empfehlen:**

- Die Vorgehensweise für den Austausch der Schlösser an der linken und rechten Vordertür ist identisch.
- Bitte beachten Sie: alle Arbeiten am Auto – VW Transporter V Kastenwagen (7HA, 7HH, 7EA, 7EH) – sollten bei ausgeschaltetem Motor durchgeführt werden.

## **FÜHREN SIE DEN WECHSEL IN DER FOLGENDEN REIHENFOLGE DURCH:**

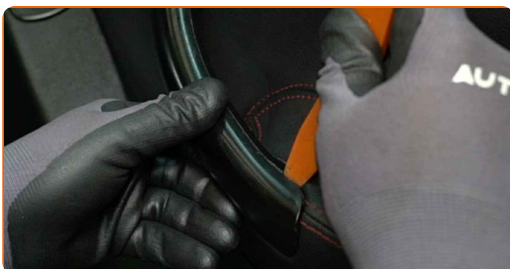
**1**

Öffnen Sie die Autotür.



**2**

Lösen Sie die Türgriffverkleidung. Verwenden Sie einen Zierleistenkeil.

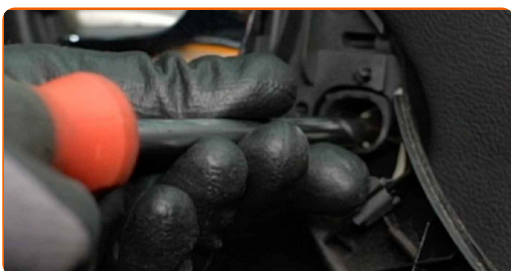


**Austausch: Türschloß – VW Transporter V Kastenwagen (7HA, 7HH, 7EA, 7EH). AUTODOC empfiehlt:**

- Wenden Sie bei der Entfernung des Teils keine übermäßige Kraft an, da Sie es sonst beschädigen könnten.

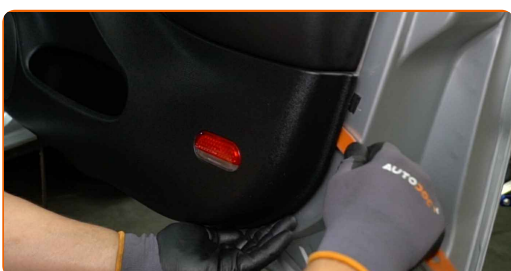
3

Schrauben Sie die Befestigungen der Türinnenverkleidungen ab. Verwenden Sie einen Kreuzschlitzschraubendreher.



4

Bauen Sie die Türinnenverkleidung aus. Verwenden Sie einen Zierleistenkeil.

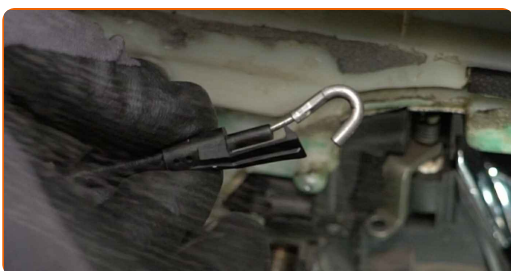


**AUTODOC empfiehlt:**

- Austausch: Türschloß – VW Transporter V Kastenwagen (7HA, 7HH, 7EA, 7EH).  
Wenden Sie bei der Demontage des Teils keine übermäßige Kraft an, da es dadurch beschädigt werden könnte.

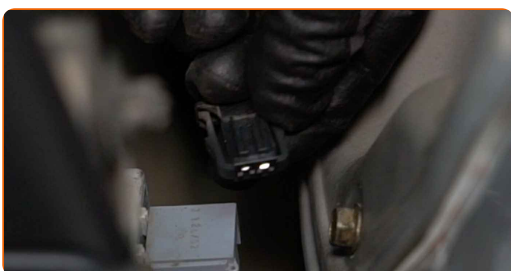
5

Lösen Sie das Kabel des Stellmotors des Türschlosses.



6

Trennen Sie den Glühlampen-Steckverbinder.



**7** Ziehen Sie den Stecker des Lautsprechers ab.

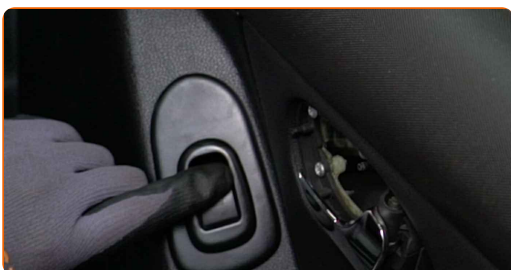


**8** Entfernen Sie die Abdeckungen der Befestigungen des Fensterhebers. Verwenden Sie einen Zierleistenkeil.



**9** Schalten Sie die Zündung ein.

**10** Lassen Sie das Fensterglas herunter.



**AUTODOC empfiehlt:**

- Lassen Sie das Fensterglas weiter herunter, bis die Befestigungen sichtbar werden.

**11** Schalten Sie die Zündung ab.

**12** Lösen Sie den Stecker des Fensterheberschaltermoduls.



**13** Schrauben Sie die Befestigungen des Fensterglases ab. Verwenden Sie Stecknuss Nr. 10. Verwenden Sie einen Ratschenschlüssel.



**Austausch: Türschloß – VW Transporter V Kastenwagen (7HA, 7HH, 7EA, 7EH). Tipp:**

- Um Verletzungen zu vermeiden, halten Sie das Glas wenn Sie die Befestigungen abschrauben.

**14** Fahren Sie das Fensterglas bis ganz nach oben hoch und sichern Sie es mit Malerband am Türrahmen.



AUTODOC empfiehlt:

- Um Verletzungen zu vermeiden, halten Sie das Glas wenn Sie es hochfahren.

15

Ziehen Sie den Stecker des Schalters für den elektrisch verstellbaren Außenspiegel.



16

Ziehen Sie den Stecker des Lautsprechers ab.



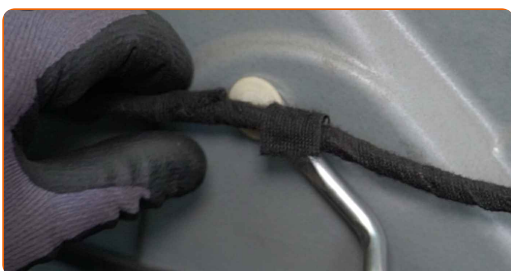
17

Lösen Sie den Steckverbinder des elektrischen Fensterhebers.



18

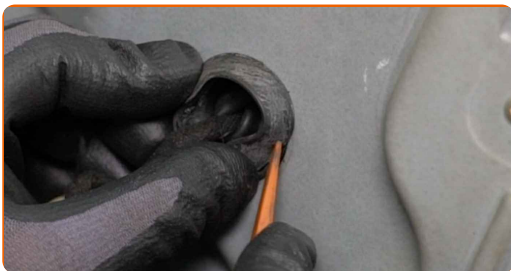
Lösen Sie den Kabelbaum des elektrischen Fensterhebers. Verwenden Sie einen Lösehebel, um die Clips zu entfernen.





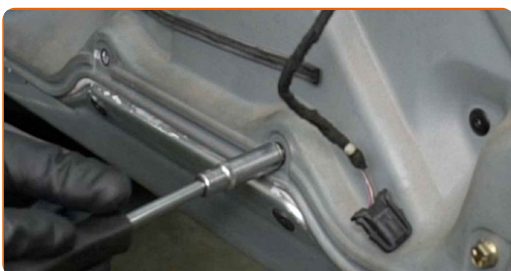
19

Entfernen Sie die Abdeckungen der Türverkleidung. Verwenden Sie einen Zierleistenkeil.



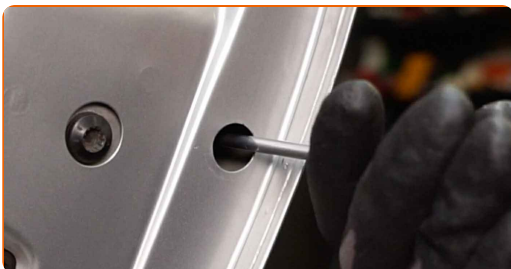
20

Schrauben Sie die Befestigungen des Türblechs ab. Verwenden Sie Stecknuss Nr. 10. Verwenden Sie einen Ratschenschlüssel.



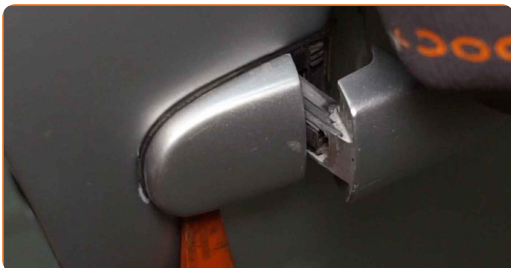
21

Schrauben Sie die Befestigung des Außentürgriffs ab. Verwenden Sie den Torx T20. Verwenden Sie einen Ratschenschlüssel.



22

Entfernen Sie die Abdeckungen der Befestigung des Außentürgriffs. Verwenden Sie einen Zierleistenkeil.



**Austausch: Türschloß – VW Transporter V Kastenwagen (7HA, 7HH, 7EA, 7EH). Tipp von AUTODOC-Experten:**

- Wenden Sie bei der Entfernung des Teils keine übermäßige Kraft an, da Sie es sonst beschädigen könnten.

**23**

Schrauben Sie die Befestigungen des Türschlosses ab. Benutzen Sie den XZN #8. Verwenden Sie einen Ratschenschlüssel.



**24**

Entfernen Sie das Türblech gemeinsam mit dem Fensterhebergestänge.

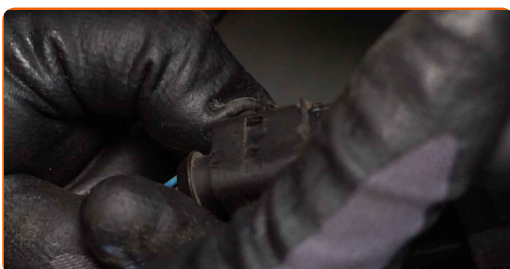


**AUTODOC empfiehlt:**

- Austausch: Türschloß – VW Transporter V Kastenwagen (7HA, 7HH, 7EA, 7EH). Um eine Beschädigung des Teils bei der Demontage zu vermeiden, wenden Sie keine übermäßige Kraft an.

**25**

Lösen Sie den Steckverbinder des Türschlosses.



26

Entfernen Sie das Kabel zwischen Griff und Schloss. Verwenden Sie einen Zierleistenkeil.



27

Entfernen Sie das Türschloss.



**AUTODOC empfiehlt:**

- Wenden Sie bei der Entfernung des Teils keine übermäßige Kraft an, da Sie es sonst beschädigen könnten.

28

Entfernen Sie das Kabel zwischen Griff und Schloss.



29

Bauen Sie das Kabel zwischen Griff und Schloss ein.



**30** Entfernen Sie die Sicherungsstange des Türschlosses.



**31** Bringen Sie die Sicherungsstange des Türschlosses am neuen Schloss an.



**32** Entfernen Sie das Kabel zwischen Griff und Schloss.



**33** Bauen Sie das Kabel zwischen Griff und Schloss ein.



**34** Bauen Sie das neue Schloss ein.



**Austausch: Türschloß – VW Transporter V Kastenwagen (7HA, 7HH, 7EA, 7EH). AUTODOC-Experten empfehlen:**

- Wenden Sie bei der Montage nicht zu viel Kraft an, um das Teil nicht zu beschädigen.

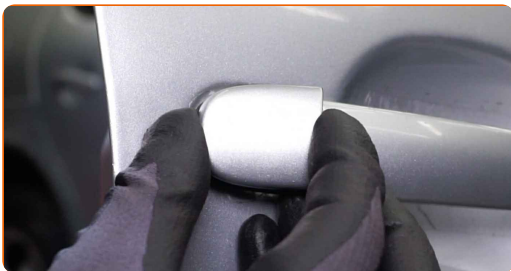
**35**

Bauen Sie das Kabel zwischen Griff und Schloss ein. Verwenden Sie einen Zierleistenkeil.



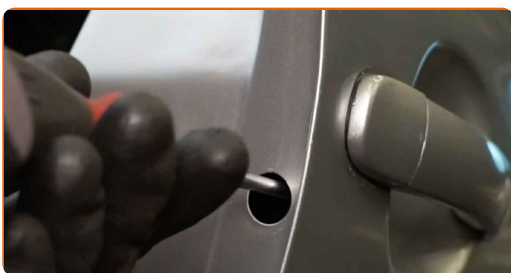
**36**

Bauen Sie die Abdeckung auf der Befestigung des Außentürgriffs ein.



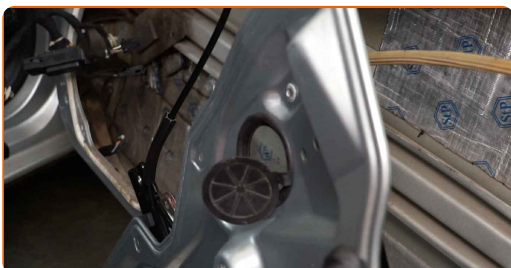
**37**

Schrauben Sie die Befestigung des Außentürgriffs ein. Verwenden Sie den Torx T20. Verwenden Sie einen Ratschenschlüssel.



**38**

Bauen Sie das Türblech gemeinsam mit dem Fensterhebergestänge ein.



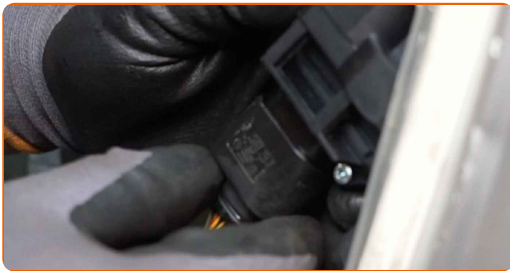
39

Behandeln Sie den Stecker des Türschlosses. Verwenden Sie dielektrisches Fett.



40

Bringen Sie den Steckverbinder des Türschlosses wieder an.



41

Schrauben Sie die Befestigungen des Türblechs ein. Verwenden Sie Stecknuss Nr. 10. Verwenden Sie einen Ratschenschlüssel.



42

Setzen Sie die Abdeckungen der Türverkleidung ein.



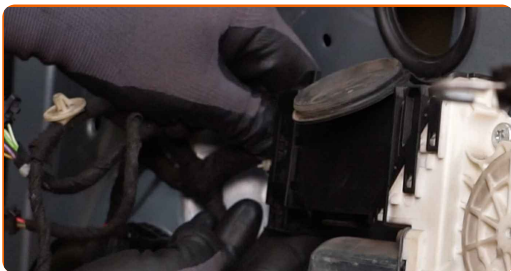
43

Behandeln Sie den Stecker des elektrischen Fensterhebermoduls. Verwenden Sie dielektrisches Fett.



44

Bringen Sie den Steckverbinder des elektrischen Fensterhebers an.



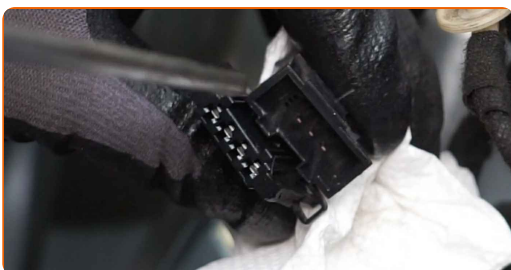
45

Behandeln Sie die Stecker der Lautsprecher mit einem Kontaktspray. Verwenden Sie dielektrisches Fett.



46

Behandeln Sie den Steckverbinder des elektrischen Fensterheberschalters. Verwenden Sie dielektrisches Fett.

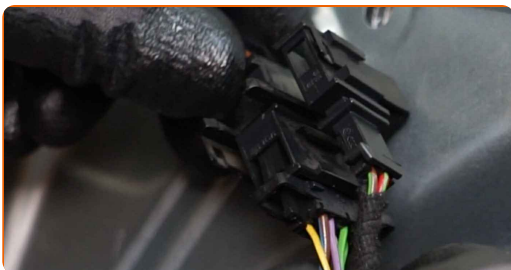


47

Behandeln Sie den Stecker des Fensterheberschaltermoduls mit einem Kontaktspray. Verwenden Sie dielektrisches Fett.

48

Schließen Sie den Steckverbinder des Spiegelverstellers an der Tür wieder an.

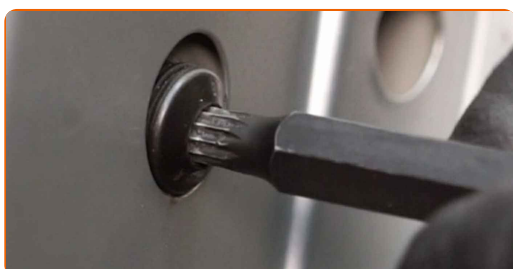


**49** Verbinde den Lautsprecheranschluss.

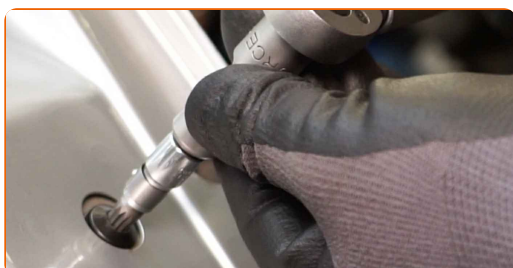


**50** Behandeln Sie den Glühlampenstecker mit einem Kontaktspray. Verwenden Sie dielektrisches Fett.

**51** Schrauben Sie die Befestigungselemente des Türschlosses ein. Benutzen Sie den XZN #8. Verwenden Sie einen Ratschenschlüssel.



**52** Schrauben Sie die Befestigungen des Türschlosses fest. Benutzen Sie den XZN #8. Verwenden Sie einen Drehmomentschlüssel. Ziehen Sie ihn mit 20 Nm Drehmoment fest.



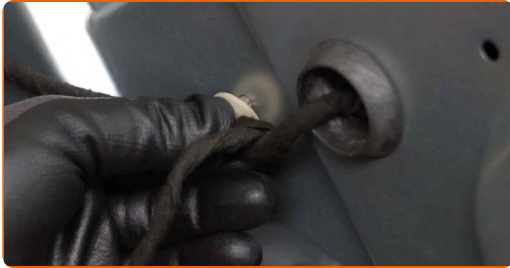
**53** Schrauben Sie die Befestigungen des Türblechs fest. Verwenden Sie Stecknuss Nr. 10. Verwenden Sie einen Drehmomentschlüssel. Ziehen Sie ihn mit 8 Nm Drehmoment fest.





54

Bringen Sie den Kabelbaum des elektrischen Fensterhebers an.



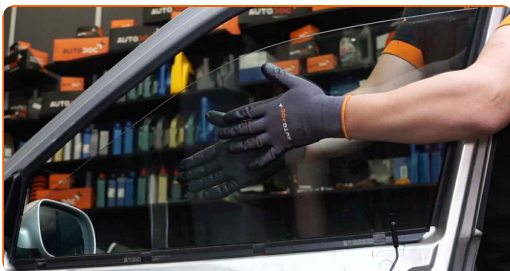
55

Entfernen Sie das Malerband.



56

Lassen Sie das Fensterglas herunter und bauen Sie es in seinen Montagesitz im Fensterhebermechanismus ein.

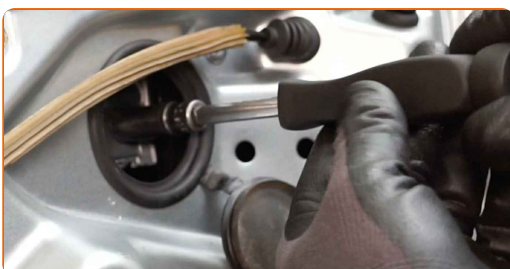


**AUTODOC empfiehlt:**

- Um Verletzungen zu vermeiden, halten Sie das Glas wenn Sie es herunterlassen.

57

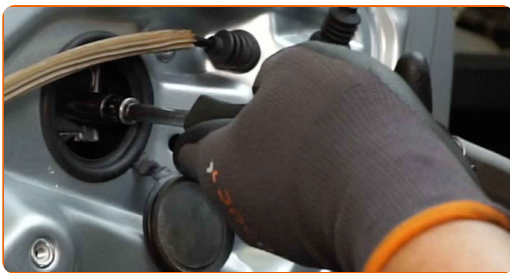
Schrauben Sie die Befestigungen des Fensterglases ein. Verwenden Sie Stecknuss Nr. 10. Verwenden Sie einen Ratschenschlüssel.



**Austausch: Türschloß – VW Transporter V Kastenwagen (7HA, 7HH, 7EA, 7EH). Tipp von AUTODOC:**

- Um Verletzungen zu vermeiden, halten Sie das Glas wenn Sie die Befestigungen einschrauben.

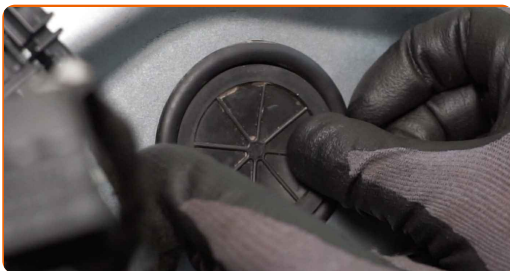
**58** Schrauben Sie die Befestigungen des Fensterglases fest. Verwenden Sie Stecknuss Nr. 10. Verwenden Sie einen Drehmomentschlüssel. Ziehen Sie ihn mit 6 Nm Drehmoment fest.



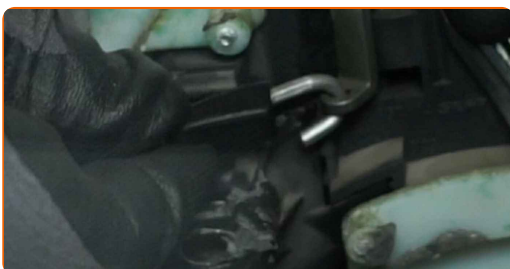
**Austausch: Türschloß – VW Transporter V Kastenwagen (7HA, 7HH, 7EA, 7EH). Tipp:**

- Wenden Sie nicht zu viel Kraft beim Festschrauben der Befestigungen an. Ein zu starkes Anziehen kann das Glas beschädigen.

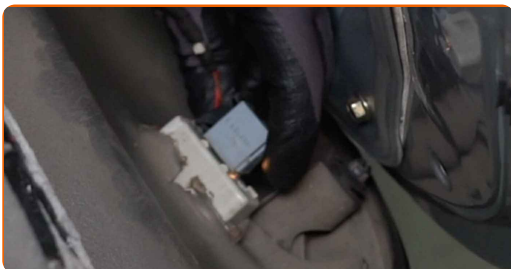
**59** Bauen Sie die Abdeckungen auf die Befestigungen des Fensterhebers ein.



**60** Bringen Sie das Kabel des Stellmotors des Türschlosses an.



**61** Bringen Sie den Glühlampen-Steckverbinder an.



**62** Stecken Sie den Stecker des Fensterheberschaltermoduls ein.



**63** Stecken Sie den Lautsprecherstecker ein.



**64** Bauen Sie die Türinnenverkleidung wieder ein.



**65** Schrauben Sie die Befestigungen der Türinnenverkleidung ein. Verwenden Sie einen Kreuzschlitzschraubendreher.



**66**

Bringen Sie die Türgriffverkleidung an.

**67**

Überprüfen Sie, ob das Türschloss richtig funktioniert.

**68**

Schließen Sie die Autotür.

**GUT GEMACHT!** **WEITERE TUTORIALS ANSEHEN**

# AUTODOC – TOP QUALITÄT UND PREISWERTE AUTOTEILE ONLINE

**MOBILE AUTODOC APP: TOLLE ANGEBOTE UND BEQUEMES  
EINKAUFEN**



**+ AUTODOC**

GET IT ON  
**Google Play**

 Download on the  
**App Store**

**Download**

**EINE GROSSE AUSWAHL AN ERSATZTEILEN FÜR IHR AUTO**

**TÜRSCHLOSS: EINE GROSSE AUSWAHL**

## **HAFTUNGSAUSSCHLUSS:**

Das Dokument beinhaltet nur allgemeine Empfehlungen die hilfreich für Sie sein können, wenn Sie Reparatur- oder Ersatzmaßnahmen durchführen. AUTODOC haftet nicht für Verluste, Verletzungen, Schäden am Eigentum, die während des Reparatur- oder Ersatzprozesses durch eine fehlerhafte Anwendung oder eine Fehlinterpretation der bereitgestellten Informationen auftreten.

AUTODOC haftet nicht für irgendwelche möglichen Fehler und Unsicherheiten dieser Anleitung. Die Informationen werden nur für informative Zwecke bereitgestellt und können Anweisungen von einem Spezialisten nicht ersetzen.

AUTODOC haftet nicht für die falsche oder gefährliche Verwendung von Geräten, Werkzeugen und Autoteilen. AUTODOC empfiehlt dringend, vorsichtig zu sein und die Sicherheitsregeln zu beachten, wenn Sie die Reparatur oder Ersatzmaßnahmen durchführen. Denken Sie daran: Die Verwendung von Autoteilen minderwertiger Qualität wird nicht garantieren, dass Sie das richtige Level an Verkehrssicherheit erreichen.

© Copyright 2023 – Alle Inhalte, insbesondere Texte, Fotografien und Grafiken sind urheberrechtlich geschützt. Alle Rechte, einschließlich der Vervielfältigung, Veröffentlichung, Bearbeitung und Übersetzung, bleiben vorbehalten, AUTODOC SE.