



Innenraumfilter selber
wechseln: **Mercedes Vito**
W638 -
Austauschanleitung

VIDEO-TUTORIAL



Wichtig!

Dieser Ablauf des Austauschs kann für folgende Fahrzeuge benutzt werden:
 MERCEDES-BENZ Vito Bus (W638) 108 D 2.3 (638.164), MERCEDES-BENZ Vito Bus (W638) 110 TD 2.3 (638.174), MERCEDES-BENZ Vito Bus (W638) 113 2.0 (638.114, 638.194), MERCEDES-BENZ V-Klasse (W638/2) V 230 TD (638.274), MERCEDES-BENZ V-Klasse (W638/2) V 230 (638.234, 638.294), MERCEDES-BENZ Vito Bus (W638) 114 2.3 (638.134, 638.194), MERCEDES-BENZ V-Klasse (W638/2) V 280 (638.244, 638.294), MERCEDES-BENZ V-Klasse (W638/2) V 200 (638.214, 638.294), MERCEDES-BENZ Vito Kastenwagen (W638) 108 D 2.3 (638.064, 638.068), MERCEDES-BENZ Vito Kastenwagen (W638) 110 D 2.3 (638.074, 638.078), MERCEDES-BENZ Vito Kastenwagen (W638) 113 2.0 (638.014, 638.094), MERCEDES-BENZ Vito Kastenwagen (W638) 114 2.3 (638.034, 638.094), MERCEDES-BENZ V-Klasse (W638/2) V 200 CDI (638.294), MERCEDES-BENZ V-Klasse (W638/2) V 220 CDI (638.294), MERCEDES-BENZ Vito Bus (W638) 108 CDI 2.2 (638.194), (+ 5)

Die Schritte können je nach Fahrzeugdesign leicht variieren.

AUSTAUSCH: INNENRAUMFILTER – MERCEDES VITO W638. WERKZEUGE, DIE SIE EVENTUELL BENÖTIGEN:



- Steckschlüssel-Einsatz Nr. E10
- Steckschlüssel-Einsatz Nr. 10
- Ratschenschlüssel
- Phillips-Schraubendreher

WERKZEUGE KAUFEN

Austausch: Innenraumfilter – Mercedes Vito W638. AUTODOC-Experten empfehlen:

- Ersetzen Sie den Innenraumfilter mindestens einmal alle sechs Monate, im Frühjahr und Herbst.
- Folgen Sie den Bedingungen, Empfehlungen und Anforderungen des zum Betrieb, die vom Hersteller zur Verfügung gestellt werden.
- Wenn die Luftströmung in der Kabine stark reduziert ist, ersetzen Sie den Filter vor einer geplanten Wartung.
- Alle Arbeiten sollten bei abgestelltem Motor ausgeführt werden.

AUSTAUSCH: INNENRAUMFILTER – MERCEDES VITO W638. EMPFOHLENE ABFOLGE DER ARBEITSSCHRITTE:

- 1** Schrauben Sie die seitlichen Befestigungen der unteren Mittelkonsole heraus. Verwenden Sie Stecknuss Nr. 10. Verwenden Sie einen Ratschenschlüssel.



- 2** Schrauben Sie die vorderen Befestigungen der unteren Mittelkonsole heraus. Verwenden Sie einen Kreuzschlitzschraubendreher.



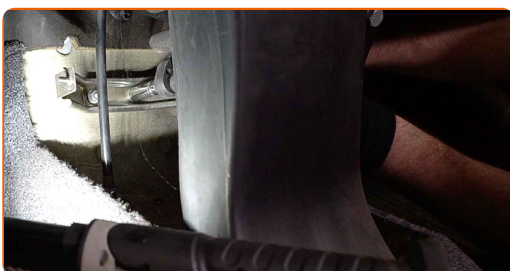
3

Entfernen Sie die Mittelkonsole.



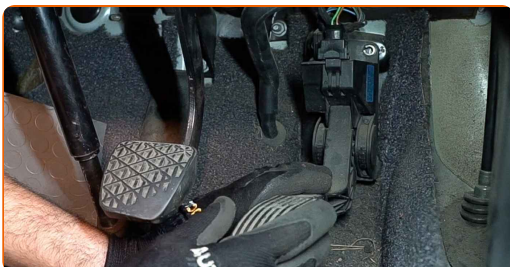
4

Schrauben Sie die Stange heraus, die die untere Mittelkonsole befestigt und entfernen Sie sie. Verwenden Sie Stecknuss Nr. 10. Verwenden Sie einen Ratschenschlüssel.



5

Schrauben Sie das Befestigungselement des Gaspedals heraus und legen Sie es zur Seite. Verwenden Sie Stecknuss Nr. E10.



6

Entfernen Sie den Gehäusedeckel des Innenraumfilters.

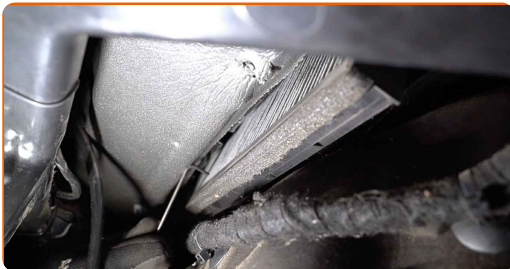


AUTODOC empfiehlt:

- Austausch: Innenraumfilter – Mercedes Vito W638. Wenden Sie bei der Demontage des Teils keine übermäßige Kraft an, da es dadurch beschädigt werden könnte.

7

Entfernen Sie den Innenraumfilter.

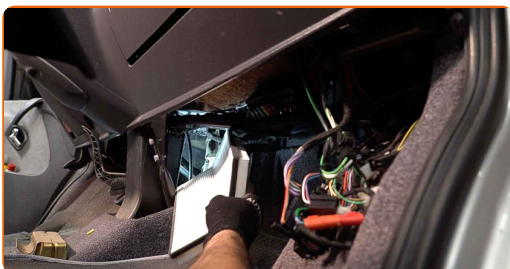


Austausch: Innenraumfilter – Mercedes Vito W638. Tipp:

- Versuchen Sie nicht, den Filter zu reinigen und wiederzuverwenden - es kann die Qualität der Luftreinigung im Inneren des Autos beeinflussen.

8

Installieren Sie den Kabinenfilter an seinem Montagesitz.

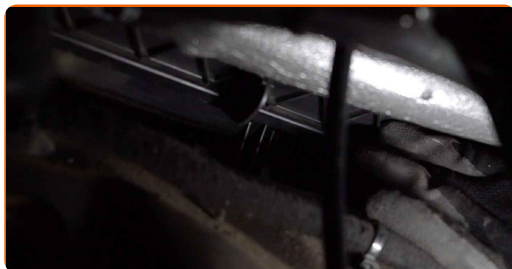


Austausch: Innenraumfilter – Mercedes Vito W638. Tipp von AUTODOC:

- Folgen Sie der Richtung des Luftstrompfeils auf dem Filter.
- Austausch: Innenraumfilter – Mercedes Vito W638. Achten Sie auf die richtige Positionierung des Filterelements. Vermeiden Sie eine Fehlausrichtung.
- Gehen Sie sicher, dass Sie nur qualitativ hochwertige Filter verwenden.

9

Installieren Sie den Gehäusedeckel des Innenraumfilters.



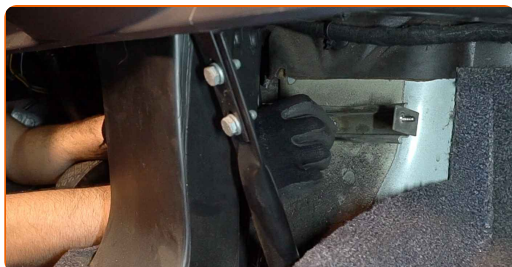
10

Bringen Sie das Gaspedal in seine Ursprungsposition zurück und schrauben Sie sein Befestigungselement ein. Verwenden Sie Stecknuss Nr. E10.



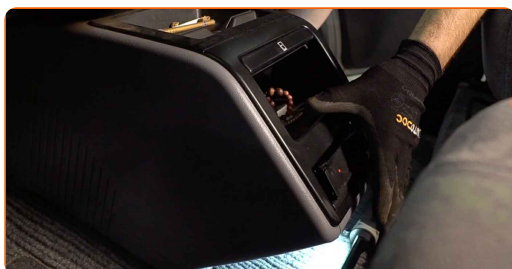
11

Bringen Sie die Stange an, die die untere Mittelkonsole festmacht und schrauben Sie sie ein. Verwenden Sie Stecknuss Nr. 10. Verwenden Sie einen Ratschenschlüssel.

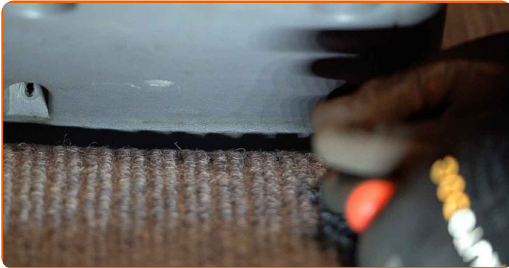


12

Installieren Sie die zentrale Konsole.



- 13** Schrauben Sie die vorderen Befestigungen der unteren Mittelkonsole ein. Verwenden Sie einen Kreuzschlitzschraubendreher.



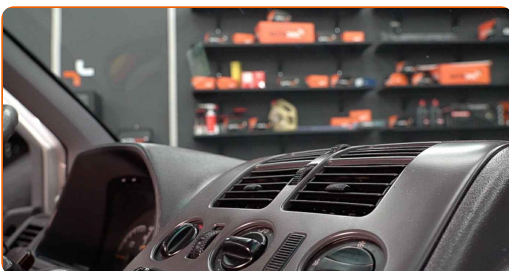
- 14.1** Schrauben Sie die seitlichen Befestigungen der unteren Mittelkonsole ein.



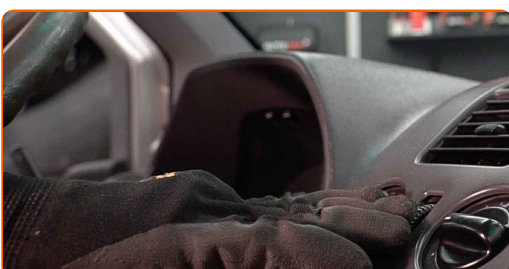
- 14.2** Verwenden Sie Stecknuss Nr. 10. Verwenden Sie einen Ratschenschlüssel.



- 15** Schalten Sie die Zündung ein.

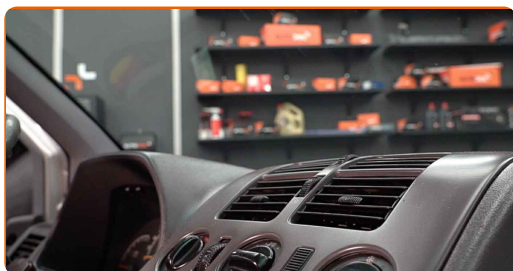


- 16** Schalten Sie die Klimaanlage ein. Dies ist notwendig, um sicherzustellen, dass die Komponente ordnungsgemäß funktioniert.



17

Schalten Sie die Zündung ab.

**GUT GEMACHT!** 👍[WEITERE TUTORIALS ANSEHEN](#)

AUTODOC – TOP QUALITÄT UND PREISWERTE AUTOTEILE ONLINE

MOBILE AUTODOC APP: TOLLE ANGEBOTE UND BEQUEMES
EINKAUFEN

EINE GROSSE AUSWAHL AN ERSATZTEILEN FÜR IHR AUTO

KAUFEN SIE ERSATZTEILE FÜR MERCEDES-AUTOS

INNENRAUMFILTER: EINE GROSSE AUSWAHL

WÄHLEN SIE ERSATZTEILE FÜR MERCEDES VITO W638-AUTOS

INNENRAUMFILTER FÜR MERCEDES-AUTOS: JETZT ZUGREIFEN

INNENRAUMFILTER FÜR MERCEDES VITO W638-AUTOS: DIE BESTEN SCHNÄPPCHEN UND ANGEBOTE

ⓘ HAFTUNGSAUSSCHLUSS:

Das Dokument beinhaltet nur allgemeine Empfehlungen die hilfreich für Sie sein können, wenn Sie Reparatur- oder Ersatzmaßnahmen durchführen. AUTODOC haftet nicht für Verluste, Verletzungen, Schäden am Eigentum, die während des Reparatur- oder Ersatzprozesses durch eine fehlerhafte Anwendung oder eine Fehlinterpretation der bereitgestellten Informationen auftreten.

AUTODOC haftet nicht für irgendwelche möglichen Fehler und Unsicherheiten dieser Anleitung. Die Informationen werden nur für informative Zwecke bereitgestellt und können Anweisungen von einem Spezialisten nicht ersetzen.

AUTODOC haftet nicht für die falsche oder gefährliche Verwendung von Geräten, Werkzeugen und Autoteilen. AUTODOC empfiehlt dringend, vorsichtig zu sein und die Sicherheitsregeln zu beachten, wenn Sie die Reparatur oder Ersatzmaßnahmen durchführen. Denken Sie daran: Die Verwendung von Autoteilen minderwertiger Qualität wird nicht garantieren, dass Sie das richtige Level an Verkehrssicherheit erreichen.

© Copyright 2021 – Alle Inhalte, insbesondere Texte, Fotografien und Grafiken sind urheberrechtlich geschützt. Alle Rechte, einschließlich der Vervielfältigung, Veröffentlichung, Bearbeitung und Übersetzung, bleiben vorbehalten, AUTODOC GmbH.