



Domlager hinten selber  
wechseln: **BMW X5 E53** -  
Austauschanleitung

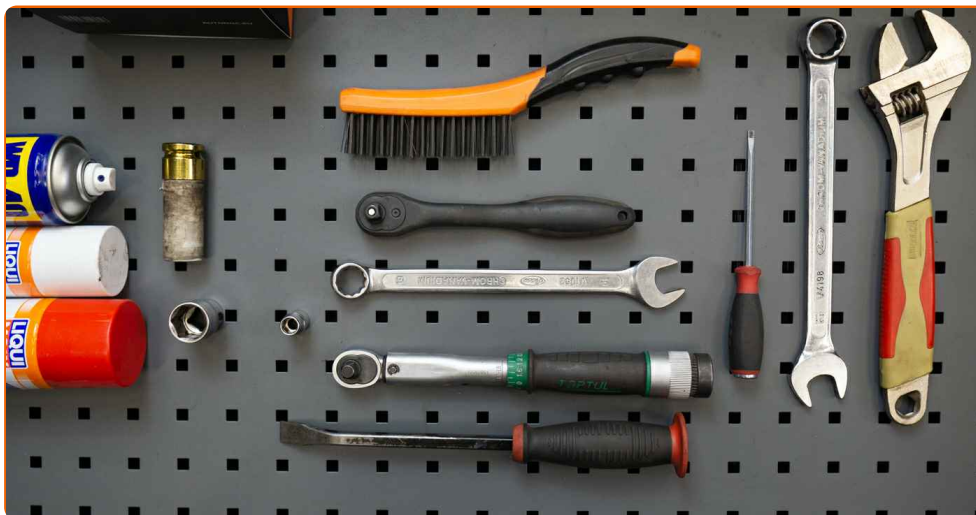
## VIDEO-TUTORIAL

**ⓘ Wichtig!**

Dieser Ablauf des Austauschs kann für folgende Fahrzeuge benutzt werden:  
BMW X5 (E53) 3.0 d, BMW X5 (E53) 4.6 is, BMW X5 (E53) 3.0 i, BMW X5 (E53) 4.4 i,  
BMW X5 (E53) 4.8 is

Die Schritte können je nach Fahrzeugdesign leicht variieren.

**AUSTAUSCH: DOMLAGER – BMW X5 E53. WERKZEUGE,  
DIE SIE EVENTUELL BENÖTIGEN:**



- Drahtbürste
- WD-40-Spray
- Bremsenreiniger
- Kupferpaste
- Ring-Gabelschlüssel Nr. 16
- Ring-Gabelschlüssel Nr. 19
- Ring-Gabelschlüssel Nr. 21
- Steckschlüssel-Einsatz Nr. 10
- Steckschlüssel-Einsatz Nr. 21
- Impact-Nuss für Felgen Nr. 17
- Ratschenschlüssel
- Flacher Schraubendreher
- Rollgabelschlüssel
- Brechstange
- Hydraulischer Getriebeheber
- Unterlegkeil

**WERKZEUGE KAUFEN**

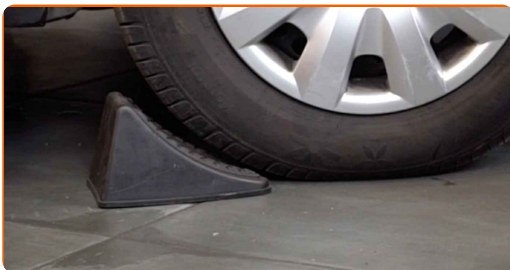
**Austausch: Domlager – BMW X5 E53. AUTODOC-Experten empfehlen:**

- Das Austausch-Verfahren für die Befestigungen der rechten und linken Stoßdämpfer der Hinterradaufhängung erfolgt auf die gleiche Art und Weise.
- Beide Stützlager der hinteren Federbeine sollten zeitgleich ersetzt werden.
- Achten Sie darauf, alle selbstsichernden Muttern und Schrauben bei der Montage zu ersetzen.
- Bitte beachten Sie: alle Arbeiten am Auto – BMW X5 E53 – sollten bei ausgeschaltetem Motor durchgeführt werden.

**FÜHREN SIE DEN WECHSEL IN DER FOLGENDEN REIHENFOLGE DURCH:**

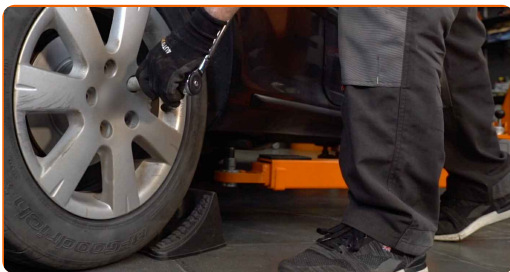
1

Sichern Sie die Räder mit Hilfe von Unterlegkeilen.



2

Lösen Sie die Radhalterungsschrauben. Verwenden Sie eine Schlagnuss für Felgen # 17.



3

Heben Sie die Rückseite des Autos und sichern auf Stützen.

**4** Schrauben Sie die Radbolzen heraus.



**AUTODOC empfiehlt:**

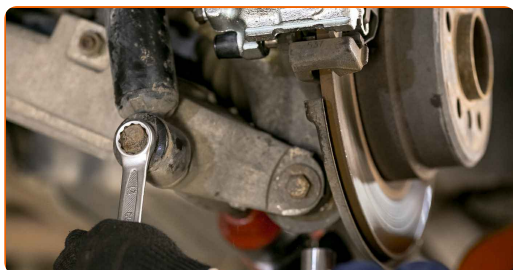
- Wichtiger Hinweis! Halten Sie das Rad fest, während Sie die Befestigungsschrauben heraus-schrauben. BMW X5 E53

**5** Nehmen Sie das Rad ab.



**6** Reinigen Sie die Stoßdämpferbefestigungen. Benutzen Sie eine Drahtbürste. Benutzen Sie WD-40-Spray.

**7** Schrauben Sie den unteren Befestiger des Stoßdämpfers ab. Verwenden Sie Ring-Gabelschlüssel Nr. 21. Verwenden Sie Stecknuss Nr. 21. Verwenden Sie einen Ratschenschlüssel.



**8** Entfernen Sie die Befestigungsschraube.

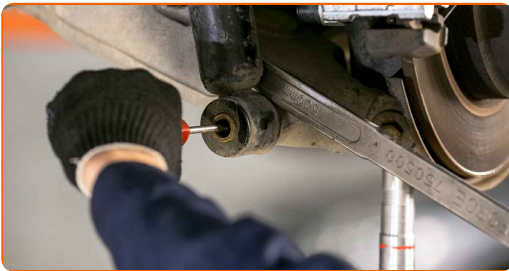
9

Stützen Sie die Achsschenkelachse auf. Benutzen Sie einen hydraulischen Getriebeheber.



10

Lösen Sie den unteren Teil des Stoßdämpfers. Benutzen Sie ein Brecheisen.



11

Entfernen Sie den Träger unter der Achsschenkelachse.

### Austausch: Domlager – BMW X5 E53. Tipp:

- Senken Sie hydraulischen Getriebeheber langsam ohne ruckartige Bewegungen ab, um Beschädigungen an den Baugruppen und Mechanismen zu vermeiden.

12

Senken Sie das Auto ab.



**13** Öffnen Sie die Kofferraumklappe.



**14** Entfernen Sie die untere Auskleidung des vorderen Kofferraumbereichs.



**15** Schrauben Sie die Befestigungsschrauben der Schutzabdeckung ab. Verwenden Sie Stecknuss Nr. 10. Verwenden Sie einen Ratschenschlüssel.

**16** Entfernen Sie die Abdeckung der Seitenauskleidung des Kofferraums.



**17** Klappen Sie die Rückenlehnen der Hintersitze herunter.

**18** Entfernen Sie die Schutzabdeckung.



19

Entfernen Sie die Kunststoffnieten. Verwenden Sie einen flachen Schraubendreher.



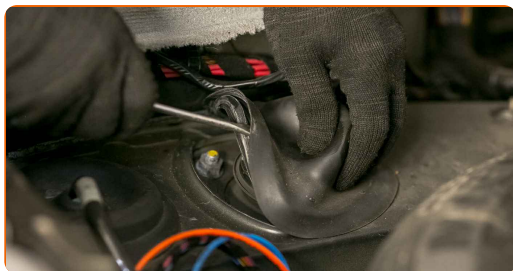
20

Entfernen Sie die Schutzabdeckung.



21

Entfernen Sie die Schutzkappe der Stoßdämpferhalterung. Verwenden Sie einen flachen Schraubendreher.

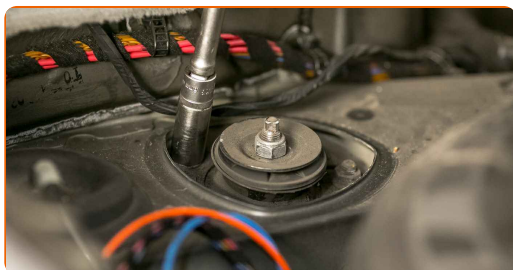


22

Reinigen Sie die Befestigungselemente des Stoßdämpferdomlagers. Benutzen Sie eine Drahtbürste. Benutzen Sie WD-40-Spray.

23

Schrauben Sie das obere Befestigungselement des Stoßdämpfers ab. Verwenden Sie Stecknuss Nr. 16. Benutzen Sie einen Rollgabelschlüssel.



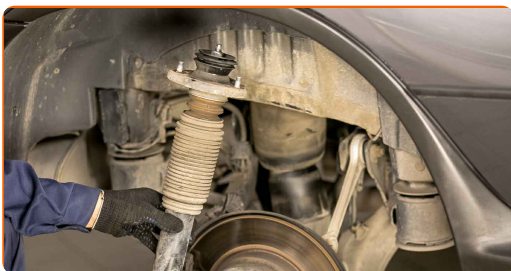


**AUTODOC empfiehlt:**

- Halten Sie, um Verletzungen zu vermeiden, den Stoßdämpfer fest während Sie die Befestigungsschrauben lösen.

**24**

Den Stoßdämpfer entfernen.



**25**

Reinigen Sie die Befestigungen vom Stoßdämpferschaft. Benutzen Sie eine Drahtbürste. Benutzen Sie WD-40-Spray.

**26**

Entfernen Sie die Befestigung der Stoßdämpferkolbenstange. Verwenden Sie Ring-Gabelschlüssel Nr. 19. Benutzen Sie einen Rollgabelschlüssel.



**27**

Entfernen Sie den oberen Halter des Stoßdämpfers.



**AUTODOC empfiehlt:**

- Untersuchen Sie die Staubkappe des Stoßdämpfers und den Anschlagpuffer. Ersetzen Sie sie, wenn nötig.

28

Bauen Sie das Domlager des Stoßdämpfers ein.



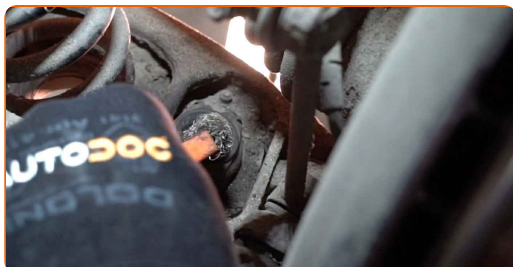
29

Ziehen Sie die Mutter der Stoßdämpferkolbenstange fest. Verwenden Sie Ring-Gabelschlüssel Nr. 19. Benutzen Sie einen Rollgabelschlüssel. Verwenden Sie einen Drehmomentschlüssel. Ziehen Sie ihn mit 25 Nm Drehmoment fest.



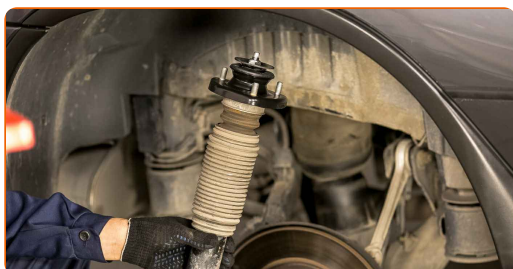
30

Reinigen Sie die Stoßdämpferaufnahmen. Benutzen Sie eine Drahtbürste. Benutzen Sie WD-40-Spray.



31

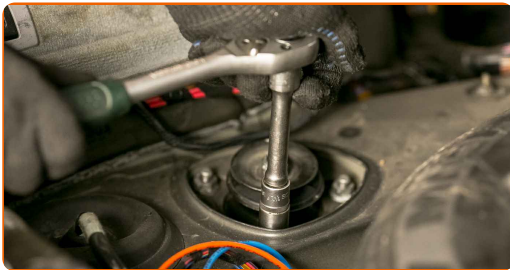
Platzieren Sie den Stoßdämpfer auf dem Radlauf und sichern Sie ihn.



**AUTODOC empfiehlt:**

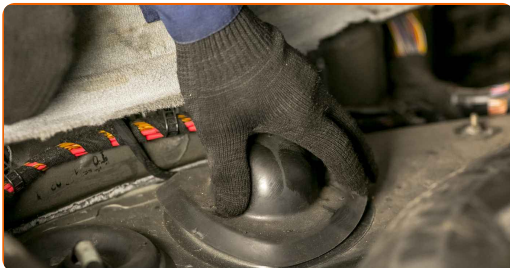
- **Wichtiger Hinweis!** Halten Sie beim Einschrauben der Befestigungsschrauben den Stoßdämpfer fest. BMW X5 E53

- 32** Ziehen Sie die obere Stoßdämpferbefestigung an. Verwenden Sie Ring-Gabelschlüssel Nr. 16. Verwenden Sie einen Drehmomentschlüssel. Ziehen Sie ihn mit 50 Nm Drehmoment fest.



- 33** Behandeln Sie die Befestigungen des Stoßdämpfers. Benutzen Sie ein Kupferschmiermittel.

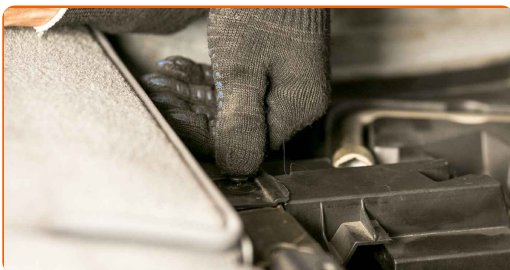
- 34** Installieren Sie die Schutzkappe des Stoßdämpfers.



- 35** Bauen Sie die Schutzabdeckung ein.



- 36** Bauen Sie die Clips der Schutzabdeckung wieder ein.

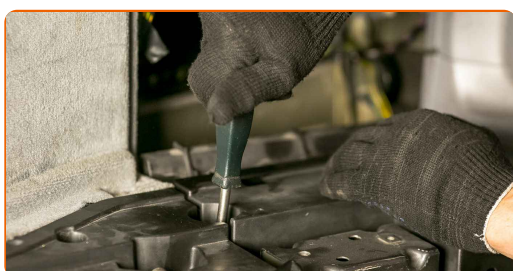


- 37** Bringen Sie den Sitz in seine ursprüngliche Position zurück.

**38** Installieren Sie die Schutzabdeckung.



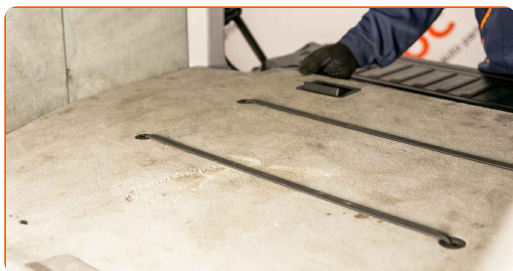
**39** Ziehen Sie die Befestigungsschrauben der Schutzabdeckung fest. Verwenden Sie Stecknuss Nr. 10. Verwenden Sie einen Ratschenschlüssel.



**40** Bringen Sie die Abdeckung der Seitenauskleidung des Kofferraums an.



**41** Bringen Sie die untere Auskleidung des vorderen Kofferraumbereichs an.



**42** Schließen Sie den Deckel des Kofferraums.



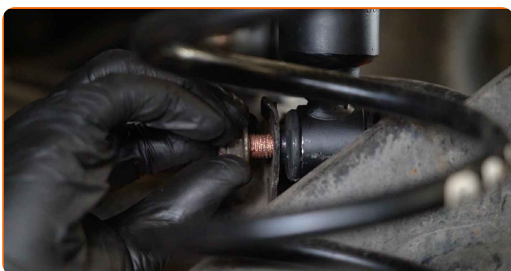
**43** Heben Sie die Rückseite des Autos und sichern auf Stützen.

**44** Stützen Sie die Achsschenkelachse auf. Benutzen Sie einen hydraulischen Getriebeheber.

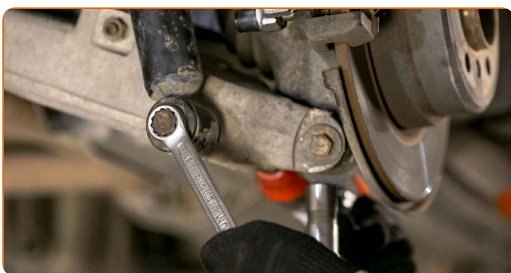


**45** Befestigen Sie den unteren Teil des Stoßdämpfers.

**46** Bringen Sie die Befestigungsschraube an.

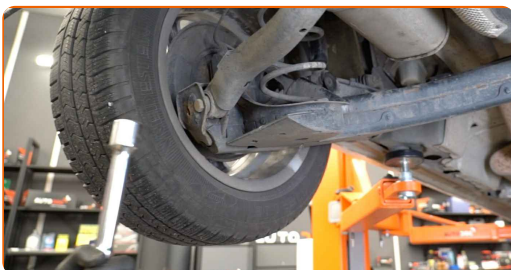


**47** Ziehen Sie den unteren Befestiger des Stoßdämpfers an. Verwenden Sie Ring-Gabelschlüssel Nr. 21. Verwenden Sie Stecknuss Nr. 21. Verwenden Sie einen Drehmomentschlüssel. Ziehen Sie ihn mit 127 Nm Drehmoment fest.



**48** Behandeln Sie die Befestigungen des Stoßdämpfers. Benutzen Sie ein Kupferschmiermittel.

**49** Entfernen Sie den Träger unter der Achsschenkelachse.



**AUTODOC empfiehlt:**

- Austausch: Domlager – BMW X5 E53. Senken Sie den Getriebeheber langsam und ruckfrei ab, um eine Beschädigung der Komponenten und Vorrichtungen zu vermeiden.

**50** Behandeln Sie die Oberfläche, an der die Bremsscheibe die Felge berührt. Benutzen Sie ein Kupferschmiermittel.



**51** Die Bremsscheibenoberfläche reinigen. Benutzen Sie einen Bremsenreiniger.



**AUTODOC empfiehlt:**

- Warten Sie einige Minuten nachdem Sie das Spray aufgebracht haben.

**52** Bringen Sie das Rad an.



**Austausch: Domlager – BMW X5 E53. AUTODOC-Experten empfehlen:**

- Um Verletzungen zu vermeiden, halten Sie beim Schrauben der Befestigungsschrauben das Rad fest.

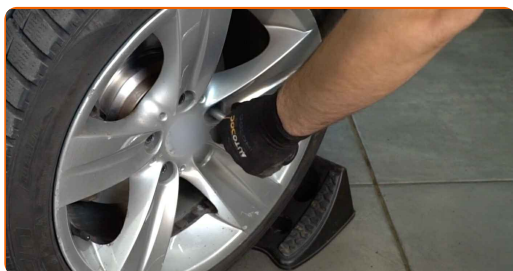
**53**

Schrauben Sie die Radbolzen fest. Verwenden Sie eine Schlagnuss für Felgen # 17.



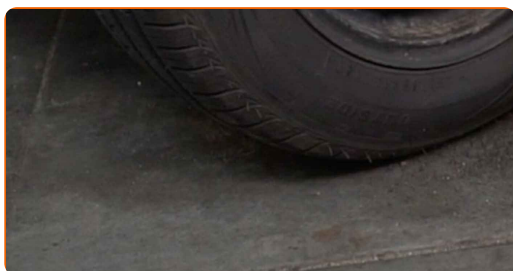
**54**

Senken Sie das Auto und ziehen Sie die Radschrauben über Kreuz an. Verwenden Sie eine Schlagnuss für Felgen # 17. Verwenden Sie einen Drehmomentschlüssel. Ziehen Sie ihn mit 140 Nm Drehmoment fest.



**55**

Entfernen Sie den Wagenheber sowie die Unterlegkeile.



**GUT GEMACHT!** 

**WEITERE TUTORIALS ANSEHEN**

# AUTODOC – TOP QUALITÄT UND PREISWERTE AUTOTEILE ONLINE

MOBILE AUTODOC APP: TOLLE ANGEBOTE UND BEQUEMES  
EINKAUFEN



**+ AUTODOC**

GET IT ON  
**Google Play**

Download on the  
**App Store**

**Download**

**EINE GROSSE AUSWAHL AN ERSATZTEILEN FÜR IHR AUTO**

**KAUFEN SIE ERSATZTEILE FÜR BMW-AUTOS**

**DOMLAGER: EINE GROSSE AUSWAHL**



**WÄHLEN SIE ERSATZTEILE FÜR BMW X5 E53-AUTOS**

**DOMLAGER FÜR BMW-AUTOS: JETZT ZUGREIFEN**

**DOMLAGER FÜR BMW X5 E53-AUTOS: DIE BESTEN  
SCHNÄPPCHEN UND ANGEBOTE**

## **HAFTUNGSAUSSCHLUSS:**

Das Dokument beinhaltet nur allgemeine Empfehlungen die hilfreich für Sie sein können, wenn Sie Reparatur- oder Ersatzmaßnahmen durchführen. AUTODOC haftet nicht für Verluste, Verletzungen, Schäden am Eigentum, die während des Reparatur- oder Ersatzprozesses durch eine fehlerhafte Anwendung oder eine Fehlinterpretation der bereitgestellten Informationen auftreten.

AUTODOC haftet nicht für irgendwelche möglichen Fehler und Unsicherheiten dieser Anleitung. Die Informationen werden nur für informative Zwecke bereitgestellt und können Anweisungen von einem Spezialisten nicht ersetzen.

AUTODOC haftet nicht für die falsche oder gefährliche Verwendung von Geräten, Werkzeugen und Autoteilen. AUTODOC empfiehlt dringend, vorsichtig zu sein und die Sicherheitsregeln zu beachten, wenn Sie die Reparatur oder Ersatzmaßnahmen durchführen. Denken Sie daran: Die Verwendung von Autoteilen minderwertiger Qualität wird nicht garantieren, dass Sie das richtige Level an Verkehrssicherheit erreichen.

© Copyright 2023 – Alle Inhalte, insbesondere Texte, Fotografien und Grafiken sind urheberrechtlich geschützt. Alle Rechte, einschließlich der Vervielfältigung, Veröffentlichung, Bearbeitung und Übersetzung, bleiben vorbehalten, AUTODOC GmbH.