



Motoröl und Ölfilter  
selber wechseln: **Toyota**  
**Yaris Mk2** -  
Austauschanleitung

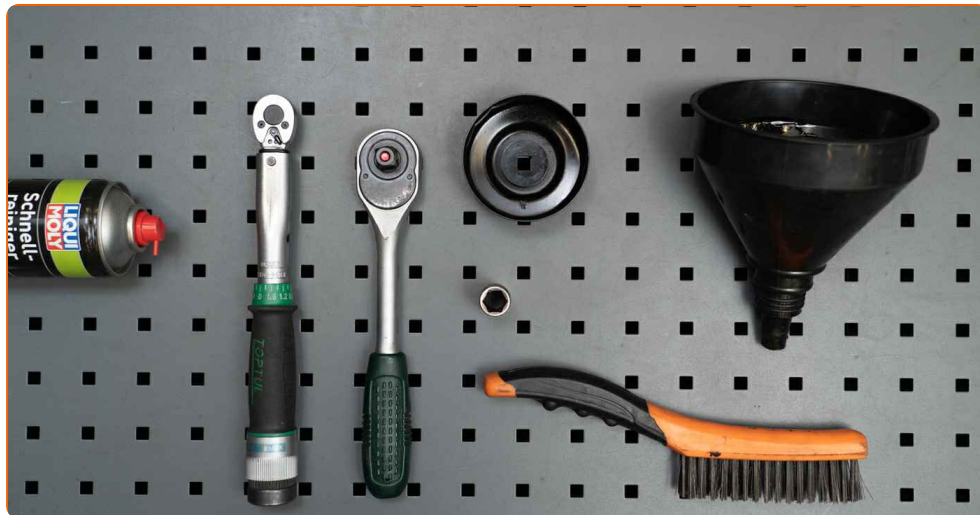
## VIDEO-TUTORIAL

**ⓘ Wichtig!**

Dieser Ablauf des Austauschs kann für folgende Fahrzeuge benutzt werden:  
TOYOTA Yaris / Vios Limousine (\_P9\_) 1.5 (NCP93), TOYOTA STARLET (KP6\_) 1.0,  
TOYOTA STARLET (KP6\_) 1.2 S, TOYOTA Starlet Kombi (KP6\_) 1.0, TOYOTA  
STARLET (\_P7\_) 1.0, TOYOTA STARLET (\_P8\_) 1.3 12V KAT, TOYOTA Corolla Kombi  
(\_E7\_) 1.3 (KE70), TOYOTA COROLLA Liftback (\_E8\_) 1.3, TOYOTA COROLLA Liftback  
(\_E8\_) 1.6, TOYOTA COROLLA FX Compact (E8B) 1.6 GT 16V (AE82\_), TOYOTA  
COROLLA (\_E8\_) 1.3, TOYOTA COROLLA (\_E8\_) 1.6, TOYOTA COROLLA Coupe (AE86)  
1.6 GT 16V, TOYOTA COROLLA (\_E9\_) 1.6, TOYOTA COROLLA Liftback (\_E9\_) 1.6, (+  
469)

Die Schritte können je nach Fahrzeugdesign leicht variieren.

**AUSTAUSCH: MOTORÖL UND ÖLFILTER – TOYOTA YARIS MK2. WERKZEUGE, DIE SIE EVENTUELL BENÖTIGEN:**



- Drahtbürste
- Allzweck-Reinigungsspray
- Drehmomentschlüssel
- Steckschlüssel-Einsatz Nr. 14
- Ölfilterschlüssel 65-14F
- Ratschenschlüssel
- Ölablasswanne
- Trichter
- Kotflügelschoner

**WERKZEUGE KAUFEN**

**Austausch: Motoröl und Ölfilter – Toyota Yaris Mk2. AUTODOC-Experten empfehlen:**

- Ersetzen Sie den Ölfilter, wann immer Sie das Motoröl austauschen.
- Tragen Sie Handschuhe um Kontakt mit heißen Flüssigkeiten zu verhindern.
- Bitte beachten Sie: alle Arbeiten am Auto – Toyota Yaris Mk2 – sollten bei ausgeschaltetem Motor durchgeführt werden.

**FÜHREN SIE DEN WECHSEL IN DER FOLGENDEN REIHENFOLGE DURCH:**

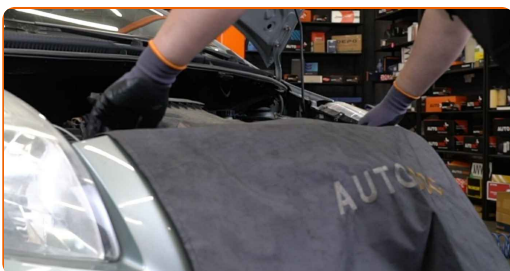
**1**

Öffnen Sie die Haube.



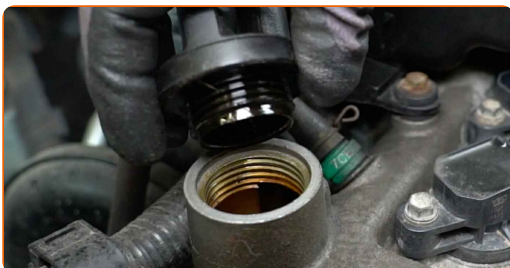
**2**

Verwenden Sie eine Kotflügel-Schutzabdeckung, um Schäden an der Lackierung und den Kunststoffteilen des Autos zu verhindern.

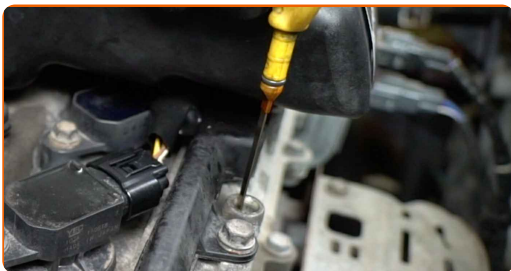


**3**

Schrauben Sie die Öleinfüllschraube ab.



**4** Ziehen Sie den Ölmesstab nach oben.



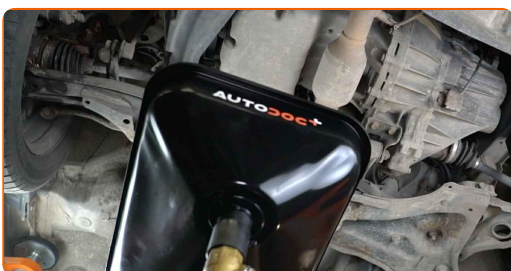
**5** Heben Sie das Auto unter Verwendung eines Wagenhebers an oder platzieren Sie über einer Werkstattgrube.



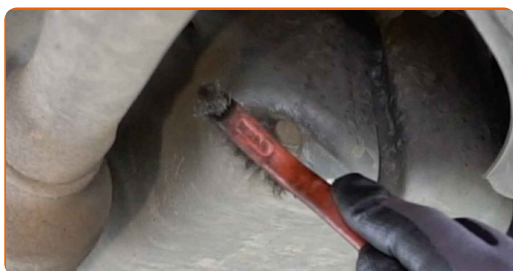
**Austausch: Motoröl und Ölfilter – Toyota Yaris Mk2. Fachleute empfehlen:**

- Das Fahrzeug muss auf ebenem Kiel sein und wenn es im Winkel ist, muss die Ablassschraube an der tiefsten Stelle sein.

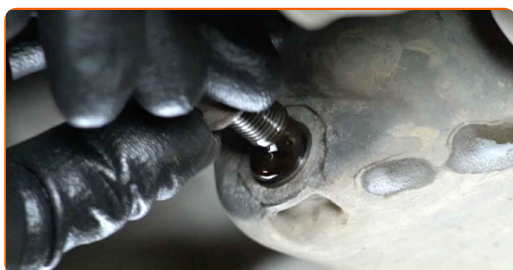
**6** Stellen Sie einen Altöl-Behälter mit mindestens 5 l Fassungsvermögen unter die Ablassöffnung.



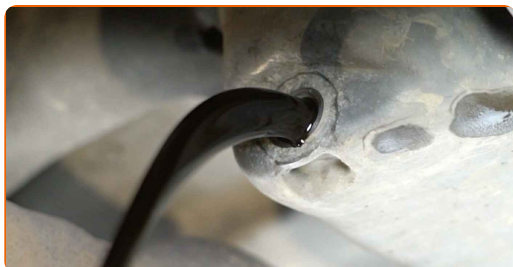
- 7** Reinigen Sie den Bereich um die Ablassöffnung der Ölwanne. Benutzen Sie eine Drahtbürste. Verwenden Sie Allzweckreinigungsspray.



- 8** Drehen Sie die Ablassschraube heraus. Verwenden Sie Stecknuss Nr. 14. Verwenden Sie einen Ratschenschlüssel.



- 9** Lassen Sie das Altöl ab.



**Austausch: Motoröl und Ölfilter – Toyota Yaris Mk2. Tipp von AUTODOC-Experten:**

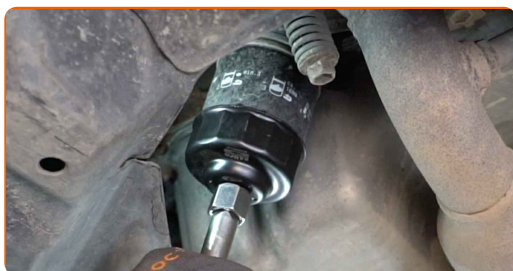
- Vorsicht! Das Öl könnte heiß sein.
- Warten Sie, bis das Öl vollständig durch die Ablassöffnung abgeflossen ist.



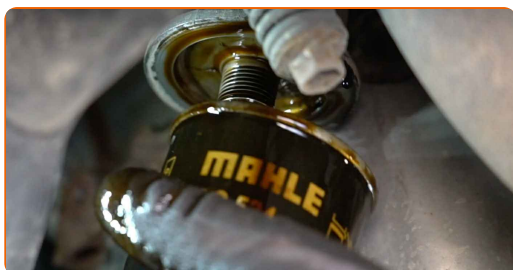
**10** Reinigen Sie den Ölfilter. Verwenden Sie Allzweckreinigungsspray.



**11** Schrauben Sie den Ölfilter ab. Verwenden Sie Steckschlüssel 65-14F. Verwenden Sie einen Ratschenschlüssel.



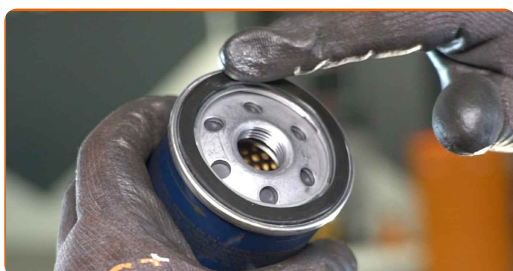
**12** Entfernen Sie den Ölfilter.



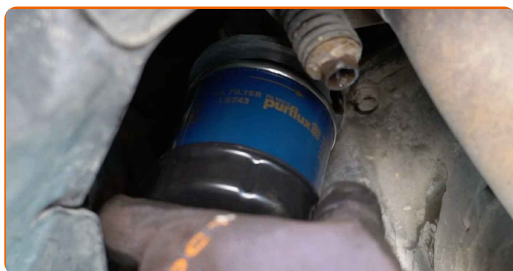
**13** Reinigen Sie die Ölfilteraufnahme. Verwenden Sie Allzweckreinigungsspray.



**14** Schmieren Sie die Gummidichtung des neuen Filters mit einer kleinen Menge frischen Öls.



**15** Bauen Sie einen neuen Ölfilter ein.



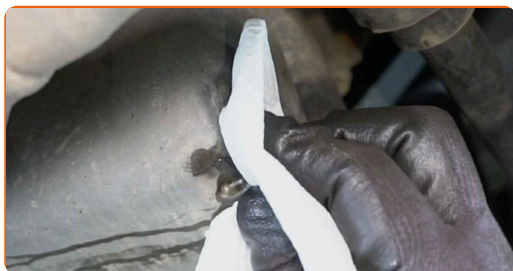
**16** Ziehen Sie die Befestigungselemente des Ölfilter fest. Denken Sie daran, das empfohlene Anzugsdrehmoment einzuhalten. Verwenden Sie Steckschlüssel 65-14F. Verwenden Sie einen Drehmomentschlüssel. Ziehen Sie ihn mit 24 Nm Drehmoment fest.



**Austausch: Motoröl und Ölfilter – Toyota Yaris Mk2. Tipp von AUTODOC:**

- Warten Sie, bis das Öl vollständig durch die Ablassöffnung abgeflossen ist.

**17** Reinigen Sie den Bereich um die Ablassöffnung der Ölwanne. Verwenden Sie Allzweckreinigungsspray.

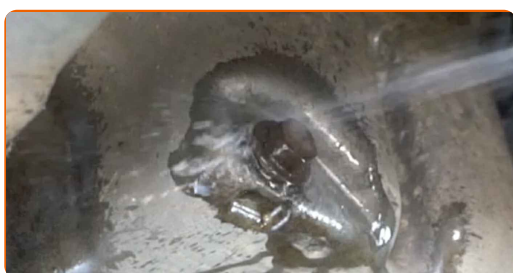




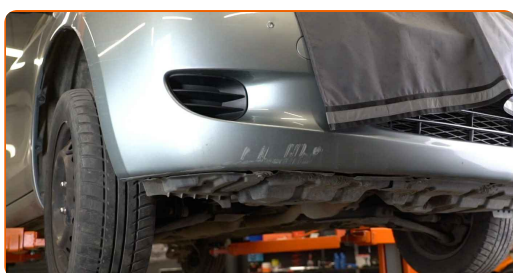
- 18** Schrauben Sie die neue Ablassschraube ein und ziehen Sie sie fest. Verwenden Sie Stecknuss Nr. 14. Verwenden Sie einen Drehmomentschlüssel. Ziehen Sie ihn mit 30 Nm Drehmoment fest.



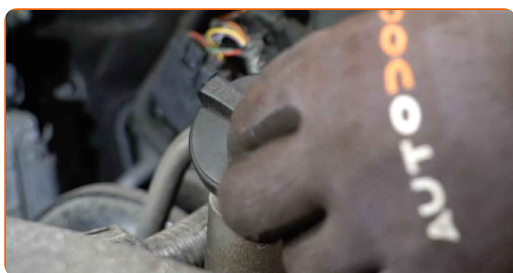
- 19** Reinigen Sie den Bereich um die Ablassöffnung der Ölwanne. Verwenden Sie Allzweckreinigungsspray.



- 20** Senken Sie das Auto ab.



- 21** Entfernen Sie die Öleinfüllschraube.



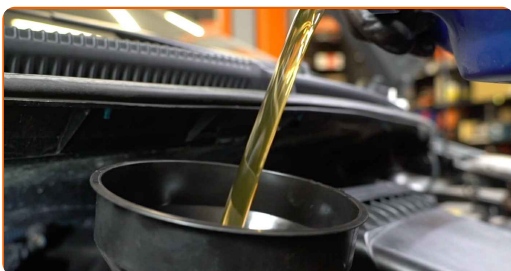
22

Setzen Sie den Trichter ein.



23

Füllen Sie Öl durch den Einfüllstutzen in den Motor. Erforderliche Menge an Öl: 3.2 l.

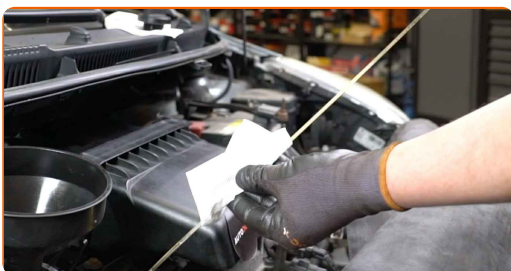


**AUTODOC empfiehlt:**

- Verwenden Sie das vom Hersteller empfohlene Öl.

24

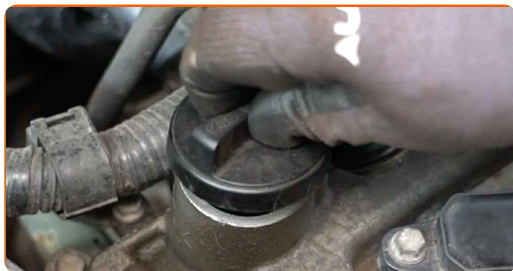
Überprüfen Sie den Ölstand mit Hilfe des Ölmesstabs. Füllen Sie Öl nach, falls nötig.



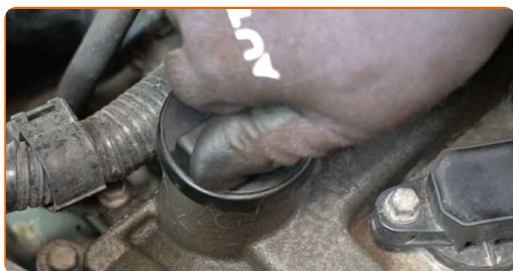
**Bitte beachten Sie!**

- Der Ölstand sollte zwischen den Markierungen für Minimum und Maximum liegen.

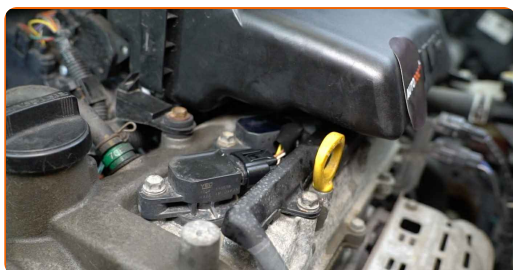
**25** Installieren Sie den Öleinfülldeckel.



**26** Befestigen Sie den Deckel des Öleinfüllstutzens.



**27** Lassen Sie den Motor ein paar Minuten laufen.

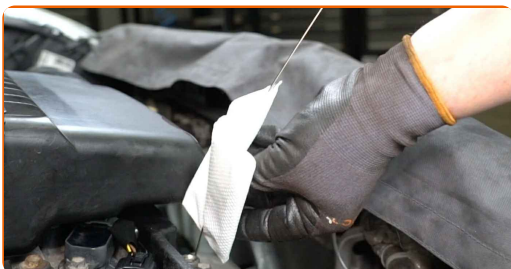


**28** Nachdem die Ölstands-Warnleuchte erloschen ist, stoppen Sie den Motor.

**Austausch: Motoröl und Ölfilter – Toyota Yaris Mk2. AUTODOC empfiehlt:**

- Beachten Sie, dass die Ölstands-Warnleuchte, die unzureichenden Druck im Schmiersystem anzeigt, länger als gewöhnlich leuchten kann. Nach ein paar Sekunden wird das Öl alle Kanäle ausfüllen und die Leuchte erlischt.

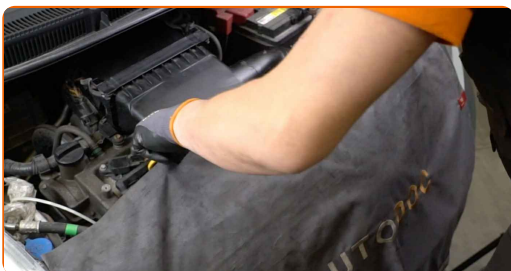
- 29** Überprüfen Sie den Ölstand 5 Minuten nach dem Anhalten des Motors, verwenden Sie einen Peilstab und fügen Sie - wenn nötig - Öl hinzu.



**Bitte beachten Sie!**

- Der Ölstand sollte zwischen den Markierungen für Minimum und Maximum liegen.
- Stellen Sie sicher, dass der Deckel des Öleinfüllstutzens richtig fest ist.
- Überprüfen Sie die Ablassschraube der Ablassöffnung und die Ölfilterdichtung auf deren Befestigung hin. Falls nötig, ziehen Sie sie vorsichtig nach.

- 30** Entfernen Sie die Kotflügel-Abdeckung.



- 31** Schließen Sie die Haube.



## Austausch: Motoröl und Ölfilter – Toyota Yaris Mk2. Tipp von AUTODOC-Experten:

- Beachten Sie, dass die Ölstands-Warnleuchte, die unzureichenden Druck im Schmiersystem anzeigt, länger als gewöhnlich leuchten kann. Nach ein paar Sekunden wird das Öl alle Kanäle ausfüllen und die Leuchte erlischt.
- Um die Umwelt zu schützen, stellen Sie sicher, dass Sie die benutzten Filter an speziellen Rücknahmestellen entsorgen.

**GUT GEMACHT!** 

[WEITERE TUTORIALS ANSEHEN](#)

# AUTODOC – TOP QUALITÄT UND PREISWERTE AUTOTEILE ONLINE

MOBILE AUTODOC APP: TOLLE ANGEBOTE UND BEQUEMES  
EINKAUFEN



**+ AUTODOC**

GET IT ON  
**Google Play**

Download on the  
**App Store**

**Download**

**EINE GROSSE AUSWAHL AN ERSATZTEILEN FÜR IHR AUTO**

**KAUFEN SIE ERSATZTEILE FÜR TOYOTA-AUTOS**

**ÖLFILTER: EINE GROSSE AUSWAHL**



**WÄHLEN SIE ERSATZTEILE FÜR TOYOTA YARIS MK2-AUTOS**

**ÖLFILTER FÜR TOYOTA-AUTOS: JETZT ZUGREIFEN**

**ÖLFILTER FÜR TOYOTA YARIS MK2-AUTOS: DIE BESTEN  
SCHNÄPPCHEN UND ANGEBOTE**

## **ⓘ HAFTUNGSAUSSCHLUSS:**

Das Dokument beinhaltet nur allgemeine Empfehlungen die hilfreich für Sie sein können, wenn Sie Reparatur- oder Ersatzmaßnahmen durchführen. AUTODOC haftet nicht für Verluste, Verletzungen, Schäden am Eigentum, die während des Reparatur- oder Ersatzprozesses durch eine fehlerhafte Anwendung oder eine Fehlinterpretation der bereitgestellten Informationen auftreten.

AUTODOC haftet nicht für irgendwelche möglichen Fehler und Unsicherheiten dieser Anleitung. Die Informationen werden nur für informative Zwecke bereitgestellt und können Anweisungen von einem Spezialisten nicht ersetzen.

AUTODOC haftet nicht für die falsche oder gefährliche Verwendung von Geräten, Werkzeugen und Autoteilen. AUTODOC empfiehlt dringend, vorsichtig zu sein und die Sicherheitsregeln zu beachten, wenn Sie die Reparatur oder Ersatzmaßnahmen durchführen. Denken Sie daran: Die Verwendung von Autoteilen minderwertiger Qualität wird nicht garantieren, dass Sie das richtige Level an Verkehrssicherheit erreichen.

© Copyright 2023 – Alle Inhalte, insbesondere Texte, Fotografien und Grafiken sind urheberrechtlich geschützt. Alle Rechte, einschließlich der Vervielfältigung, Veröffentlichung, Bearbeitung und Übersetzung, bleiben vorbehalten, AUTODOC SE.