



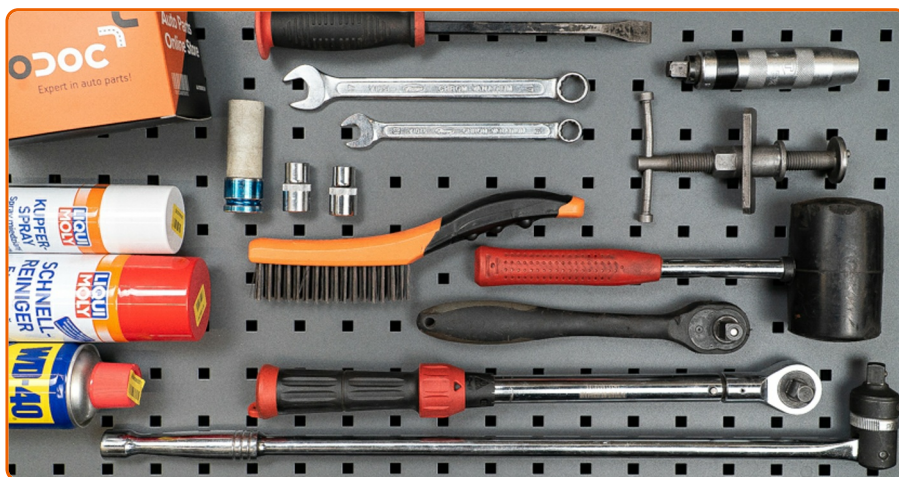
VIDEO-TUTORIAL

## ⓘ Wichtig!

Dieser Ablauf des Austauschs kann für folgende Fahrzeuge benutzt werden:  
FIAT 500 (312\_) 1.4, FIAT 500 C (312\_) 1.4 Flex (301OB6)

Die Schritte können je nach Fahrzeugdesign leicht variieren.

## AUSTAUSCH: BREMSSCHEIBEN – FIAT 500 312. WERKZEUGE, DIE SIE BENÖTIGEN:



- Drahtbürste
- WD-40-Spray
- Bremsenreiniger
- Kupferpaste
- Ring-Gabelschlüssel Nr. 13
- Ring-Gabelschlüssel Nr. 17
- Steckschlüssel-Einsatz Nr. 12
- Steckschlüssel-Einsatz Nr. 13
- Impact-Nuss für Felgen Nr. 17
- Bremskolbenrücksteller
- Ratschenschlüssel
- Drehmomentschlüssel
- Gummihammer
- Brechstange
- Unterlegkeil

## Austausch: Bremsscheiben – Fiat 500 312. AUTODOC-Experten empfehlen:

- Ersetzen Sie die Bremsscheiben am Auto Fiat 500 312 im Komplettsatz für jede Achse. Unabhängig vom Zustand von Komponenten. Dadurch wird sogar das Bremsen sichergestellt.
- Der Austauschvorgang ist für beide Bremsscheiben an der gleichen Achse identisch.
- Wenn die Bremsscheiben gewechselt werden, müssen Sie stets die Bremsbeläge ersetzen.
- Bitte beachten Sie: alle Arbeiten am Auto – Fiat 500 312 – sollten bei ausgeschaltetem Motor durchgeführt werden.

## FÜHREN SIE DEN WECHSEL IN DER FOLGENDEN REIHENFOLGE DURCH:

1



Öffnen Sie die Motorhaube. Schrauben Sie die Kappe des Bremsflüssigkeitsausgleichsbehälters ab.

2



Sichern Sie die Räder mit Hilfe von Unterlegkeilen.

3



Lösen Sie die Radhalterungsschrauben. Verwenden Sie eine Schlagnuss für Felgen # 17.



4



Heben Sie die Rückseite des Autos und sichern auf Stützen.

5



Schrauben Sie die Radbolzen heraus.

### Austausch: Bremsscheiben – Fiat 500 312. Tipp:

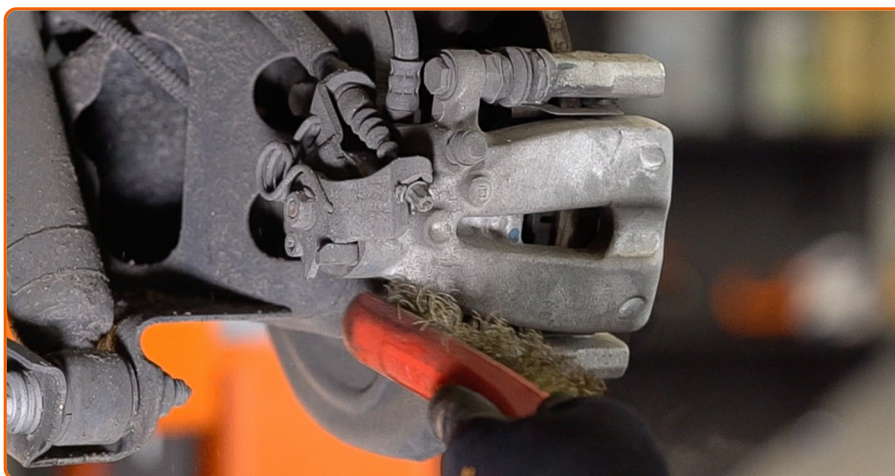
- Sie sollten das Rad in der oberen Position festhalten, so lange Sie die Bolzen herausschrauben, um Unfälle zu vermeiden.

6



Nehmen Sie das Rad ab.

7



Die Bremssattelbefestigungen reinigen. Benutzen Sie eine Drahtbürste. Benutzen Sie WD-40-Spray.

8



Schrauben Sie die Befestigung des Bremssattels ab. Verwenden Sie Stecknuss Nr. 13. Verwenden Sie Ring-Gabelschlüssel Nr. 17. Verwenden Sie einen Ratschenschlüssel.

9



Entfernen Sie den Bremssattel.



## Austausch: Bremsscheiben – Fiat 500 312. AUTODOC empfiehlt:

- Binden Sie die Zange an die Aufhängung oder an den Körper mit einem Draht, ohne den Bremsschlauch zu trennen, um eine Entspannung des Bremssystems zu verhindern.
- Stellen Sie sicher, dass der Bremssattel nicht am Bremsschlauch hängt.
- Betätigen Sie nicht das Bremspedal, nachdem der Bremssattel entfernt wurde. Infolgedessen kann der Kolben aus dem Bremszylinder herausfallen und ein Bremsflüssigkeitsleck, sowie eine Druckentlastung können auftreten.

10



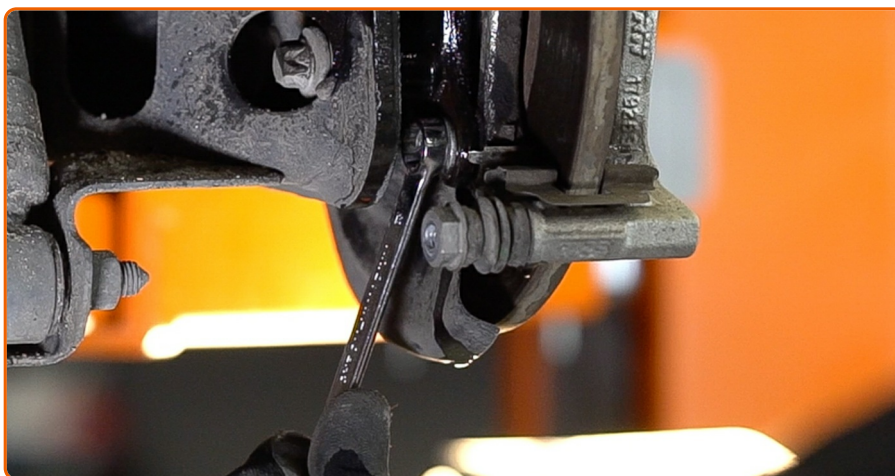
Entfernen Sie die Bremsbeläge. Benutzen Sie ein Brecheisen.

11



Die Befestigungselemente der Bremssattelhalterung reinigen. Benutzen Sie eine Drahtbürste. Benutzen Sie WD-40-Spray.

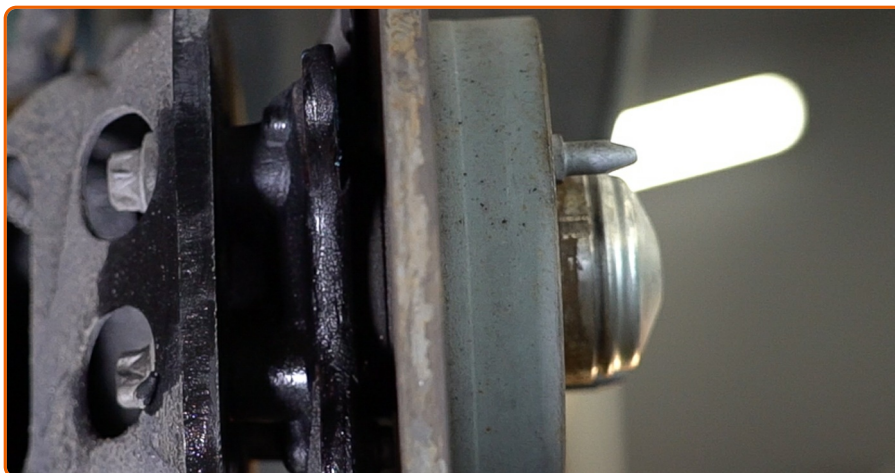
12



Lösen Sie die Befestigung der Sattelhalterung. Verwenden Sie Ring-Gabelschlüssel Nr. 13.



13



Entfernen Sie die Sattelhalterung.

14



Die Bremsscheibenoberfläche reinigen. Benutzen Sie eine Drahtbürste. Benutzen Sie WD-40-Spray.

15



Lösen Sie die Befestigung der Bremsscheibe. Verwenden Sie Stecknuss Nr. 12. Verwenden Sie einen Ratschenschlüssel.

## Austausch: Bremsscheiben – Fiat 500 312. Tipp von AUTODOC:

- Benutzen Sie dazu, falls notwendig, einen Gummihammer.

16

Entfernen Sie die Bremsscheibe.

17



Reinigen Sie die Nabe. Benutzen Sie eine Drahtbürste. Behandeln Sie die Kontaktfläche. Benutzen Sie ein Kupferschmiermittel.

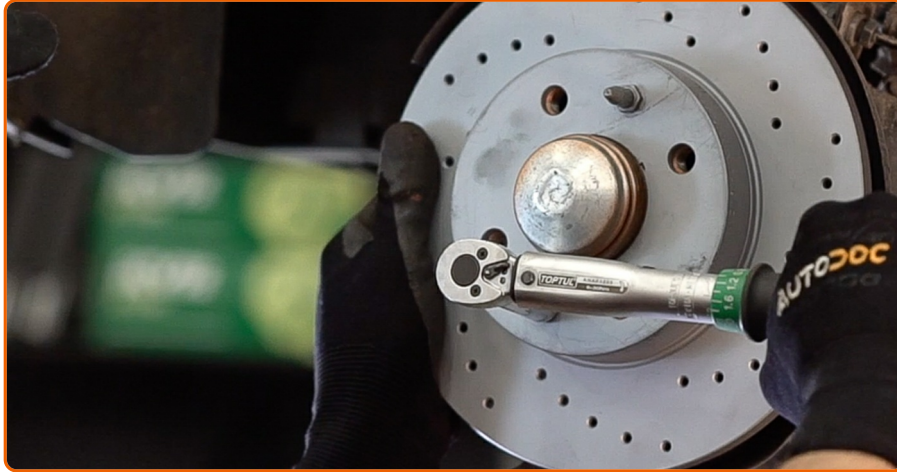
18



Bringen Sie die Bremsscheibe an.

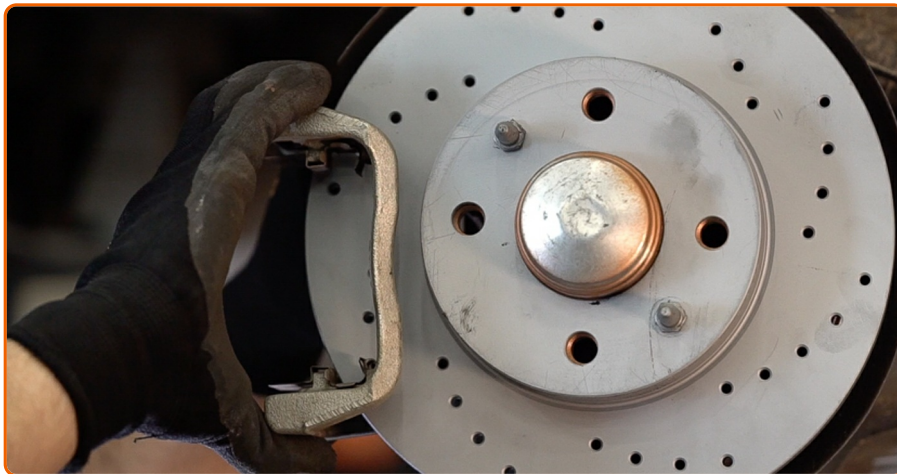


19



Ziehen Sie die Befestigung der Bremsscheibe fest. Verwenden Sie Stecknuss Nr. 12. Verwenden Sie einen Drehmomentschlüssel. Ziehen Sie ihn mit 9 Nm Drehmoment fest.

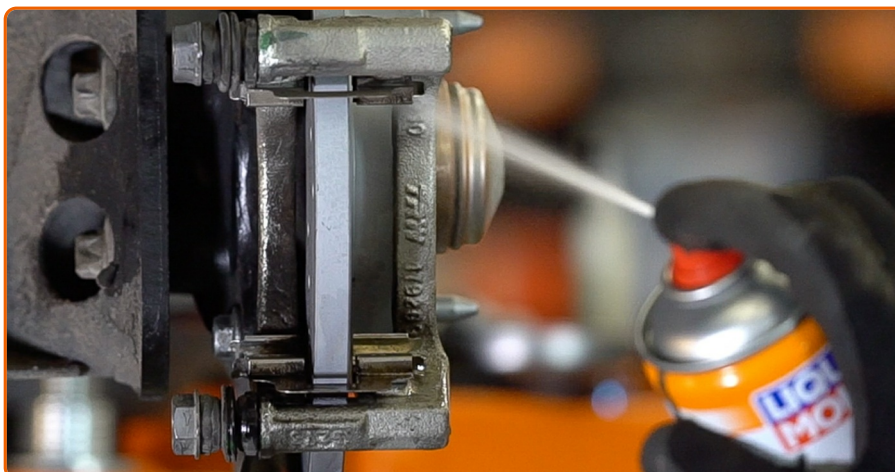
20



Setzen Sie die Halterung des Bremssattels ein.

**21**


Befestigen Sie die Bremssattelhalterung. Verwenden Sie Ring-Gabelschlüssel Nr. 13. Verwenden Sie einen Drehmomentschlüssel. Ziehen Sie ihn mit 70 Nm Drehmoment fest.

**22**


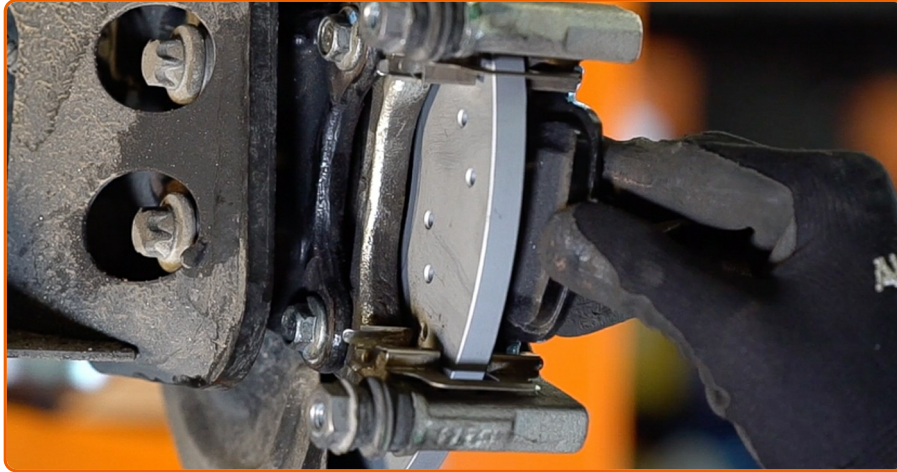
Säubern Sie die Halterung des Bremssattels. Benutzen Sie eine Drahtbürste. Benutzen Sie einen Bremsenreiniger.

### AUTODOC empfiehlt:

- Austausch: Bremsscheiben – Fiat 500 312. Lassen Sie einige Minuten nach dem Auftragen des Sprays verstreichen.



23



Bringen Sie die Bremsbeläge an.

24



Behandeln Sie den Bremssattel-Kolben. Benutzen Sie einen Bremsenreiniger.

### Austausch: Bremsscheiben – Fiat 500 312. Tipp:

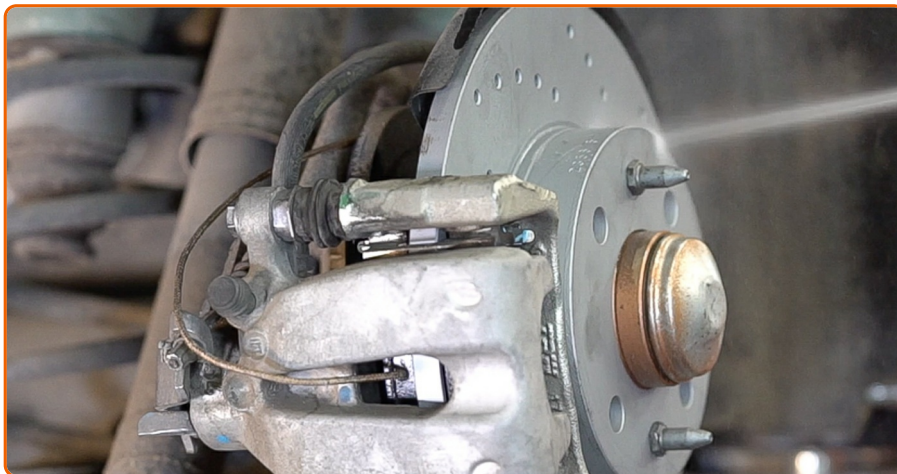
- Warten Sie einige Minuten nachdem Sie das Spray aufgebracht haben.

**25**


Drücken Sie den Bremssattelkolben rein. Verwenden Sie den Bremskolbenrücksteller.

**26**

Installieren Sie den Bremssattel und fixieren Sie diesen. Verwenden Sie Ring-Gabelschlüssel Nr. 17. Verwenden Sie Stecknuss Nr. 13. Verwenden Sie einen Ratschenschlüssel. Verwenden Sie einen Drehmomentschlüssel. Ziehen Sie ihn mit 35 Nm Drehmoment fest.

**27**


Die Bremsscheibenoberfläche reinigen. Benutzen Sie einen Bremsenreiniger.

## AUTODOC empfiehlt:

- Austausch: Bremsscheiben – Fiat 500 312. Lassen Sie einige Minuten nach dem Auftragen des Sprays verstreichen.

28



Behandeln Sie die Oberfläche, an der die Bremsscheibe die Felge berührt. Benutzen Sie ein Kupferschmiermittel.

29



Bringen Sie das Rad an.



## Austausch: Bremsscheiben – Fiat 500 312. Tipp von AUTODOC-Experten:

- Um Verletzungen zu vermeiden, halten Sie beim Schrauben der Befestigungsschrauben das Rad fest.

30

Schrauben Sie die Radbolzen fest. Verwenden Sie eine Schlagnuss für Felgen # 17.

31



Senken Sie das Auto und ziehen Sie die Radschrauben über Kreuz an. Verwenden Sie einen Drehmomentschlüssel. Ziehen Sie ihn mit 110 Nm Drehmoment fest.

## AUTODOC empfiehlt:

- Wichtiger Hinweis! Austausch: Bremsscheiben – Fiat 500 312. Prüfen Sie den Bremsflüssigkeitsstand im Behälter und füllen Sie gegebenenfalls nach.

32



Schrauben Sie die Kappe des Ausgleichsbehälters für die Bremsflüssigkeit fest. Schließen Sie die Haube.

## AUTODOC empfiehlt:

- Fiat 500 312 – Betätigen Sie das Bremspedal mehrmals, ohne dabei den Motor zu starten, bis Sie einen Gegendruck spüren.

33

Entfernen Sie den Wagenheber sowie die Unterlegkeile.



**FANDEN SIE DIESE ANWEISUNG  
HILFREICH?**

**JA**

**NEIN**



**WERDEN SIE MITGLIED DES AUTODOC CLUBS!**

# AUTODOC — TOP QUALITÄT UND PREISWERTE AUTOTEILE ONLINE

MOBILE AUTODOC APP: TOLLE ANGEBOTE UND BEQUEMES  
EINKAUFEN



**AUTODOC APP**

**Download**

 **Google play**

 **App Store**

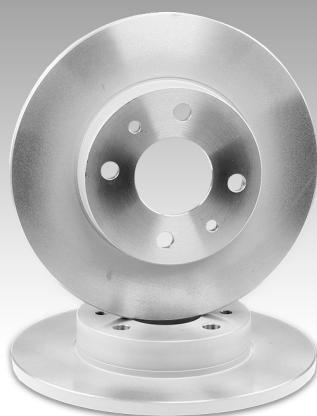
EINE GROSSE AUSWAHL AN ERSATZTEILEN FÜR IHR AUTO



## KAUFEN SIE ERSATZTEILE FÜR FIAT -AUTOS



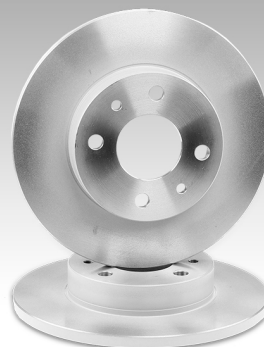
## BREMSSCHEIBEN: EINE GROSSE AUSWAHL



WÄHLEN SIE ERSATZTEILE FÜR FIAT 500 312-AUTOS



BREMSSCHEIBEN FÜR FIAT-AUTOS: JETZT ZUGREIFEN



## BREMSSCHEIBEN FÜR FIAT 500 312-AUTOS: DIE BESTEN SCHNÄPPCHEN UND ANGEBOTE



### **i Haftungsausschluss:**

Das Dokument beinhaltet nur allgemeine Empfehlungen die hilfreich für Sie sein können, wenn Sie Reparatur- oder Ersatzmaßnahmen durchführen. AutoDoc haftet nicht für Verluste, Verletzungen, Schäden am Eigentum, die während des Reparatur- oder Ersatzprozesses durch eine fehlerhafte Anwendung oder eine Fehlinterpretation der bereitgestellten Informationen auftreten.

AutoDoc haftet nicht für irgendwelche möglichen Fehler und Unsicherheiten dieser Anleitung. Die Informationen werden nur für informative Zwecke bereitgestellt und können Anweisungen von einem Spezialisten nicht ersetzen.

AutoDoc haftet nicht für die falsche oder gefährliche Verwendung von Geräten, Werkzeugen und Autoteilen. AutoDoc empfiehlt dringend, vorsichtig zu sein und die Sicherheitsregeln zu beachten, wenn Sie die Reparatur oder Ersatzmaßnahmen durchführen. Denken Sie daran: Die Verwendung von Autoteilen minderwertiger Qualität wird nicht garantieren, dass Sie das richtige Level an Verkehrssicherheit erreichen.

© Copyright 2018 – Alle Inhalte, insbesondere Texte, Fotografien und Grafiken sind urheberrechtlich geschützt. Alle Rechte, einschließlich der Vervielfältigung, Veröffentlichung, Bearbeitung und Übersetzung, bleiben vorbehalten, Autodoc GmbH.