



VIDEO-TUTORIAL

## ⓘ Wichtig!

Dieser Ablauf des Austauschs kann für folgende Fahrzeuge benutzt werden:  
FORD FOCUS (DAW, DBW) 1.8 TDCi, FORD FOCUS Saloon (DFW) 1.8 TDCi,  
FORD FOCUS Turnier (DNW) 1.8 TDCi

---

Die Schritte können je nach Fahrzeugdesign leicht variieren.

## AUSTAUSCH: FEDERBEIN – FORD FOCUS DAW. WERKZEUGE, DIE SIE EVENTUELL BENÖTIGEN:



- Drahtbürste
- WD-40-Spray
- Allzweck-Reinigungsspray
- Kupferpaste
- Drehmomentschlüssel
- Ring-Gabelschlüssel Nr. 15
- Steckschlüssel-Einsatz Nr. 13
- Steckschlüssel-Einsatz Nr. 15
- Steckschlüssel-Einsatz Nr. 19
- Steckschlüssel-Einsatz Nr. 32
- Sechskant-Bit Nr. H6
- Sechskant-Bit Nr. H7
- Torx-Bit T50
- Stoßdämpfer-Nuss
- Impact-Nuss für Felgen Nr. 19
- Ratschenschlüssel
- Hydraulischer Federbeinspanner
- Splinttreiber
- Windeisen
- Hammer
- Flachmeißel
- Flacher Schraubendreher
- Brechstange
- Hydraulischer Getriebeheber
- Kotflügelschoner
- Unterlegkeil

## Austausch: Federbein – Ford Focus DAW. AUTODOC-Experten empfehlen:

- Beide Federbeine der vorderen Aufhängung sollten zur gleichen Zeit erneuert werden.
- Der Austauschvorgang ist für die linken und rechten Federbeine der Vorderradaufhängung identisch.
- Alle Arbeiten sollten bei abgestelltem Motor ausgeführt werden.

## AUSTAUSCH: FEDERBEIN – FORD FOCUS DAW. EMPFOHLENE ABFOLGE DER ARBEITSSCHRITTE:

1



Öffnen Sie die Haube.

2



Verwenden Sie eine Kotflügel-Schutzabdeckung, um Schäden an der Lackierung und den Kunststoffteilen des Autos zu verhindern.

3



Lösen Sie den Motorkabelbaum. Verwenden Sie einen flachen Schraubendreher.



**4**


Reinigen Sie die Befestigungselemente des Stoßdämpferdomlagers. Benutzen Sie eine Drahtbürste. Benutzen Sie WD-40-Spray.

**5**


Lösen Sie die oberen Befestigungen des Federbeins (3 Stück). Verwenden Sie Stecknuss Nr. 13. Verwenden Sie einen Ratschenschlüssel.

6



Reinigen Sie das Befestigungselement der Antriebswelle. Benutzen Sie eine Drahtbürste. Benutzen Sie WD-40-Spray.

7



Drehen Sie das Befestigungselement der Antriebswelle auf. Verwenden Sie Stecknuss Nr. 32. Verwenden Sie ein Windeisen.

8

Sichern Sie die Räder mit Hilfe von Unterlegkeilen.

9



Lösen Sie die Radhalterungsschrauben. Verwenden Sie eine Schlagnuss für Felgen # 19.

10



Heben Sie die Vorderseite des Autos und sichern auf Stützen.



11



Schrauben Sie die Radbolzen heraus.

### Austausch: Federbein – Ford Focus DAW. Tipp von AUTODOC-Experten:

- Sie sollten das Rad in der oberen Position festhalten, so lange Sie die Bolzen herausschrauben, um Unfälle zu vermeiden.

12



Nehmen Sie das Rad ab.

13



Reinigen Sie die Befestigungen der Koppelstange. Benutzen Sie eine Drahtbürste. Benutzen Sie WD-40-Spray.

14



Schrauben Sie das Befestigungselement heraus, das die Druckstange mit dem Federbein verbindet. Verwenden Sie Ring-Gabelschlüssel Nr. 15. Verwenden Sie Stecknuss Nr. 15. Verwenden Sie einen Ratschenschlüssel.

15



Entfernen Sie die Stabilisatorstange.

16



Lösen Sie den Bremsschlauch vom Federbein. Benutzen Sie ein Brecheisen.



17



Lösen Sie das Befestigungselement, welches die Antriebswelle mit der Radnabe verbindet.

18

Entfernen Sie die Befestigungsmutter.

19



Die Befestigungselemente, die das Federbein mit dem Achsschenkel verbinden, reinigen. Benutzen Sie eine Drahtbürste. Benutzen Sie WD-40-Spray.

20



Schrauben Sie das untere Befestigungselement ab, dass das Federbein mit dem Achsschenkel verbindet. Verwenden Sie Stecknuss Nr. 15. Verwenden Sie einen Ratschenschlüssel. Verwenden Sie ein Windeisen.

21



Entfernen Sie die Befestigungsschraube.

22



Reinigen Sie das Verbindungselement, welches das Kugelgelenk mit dem Achsschenkel verbindet. Benutzen Sie eine Drahtbürste. Benutzen Sie WD-40-Spray.

23



Schrauben Sie die Kugelgelenkbefestigung vom Achsschenkel ab. Verwenden Sie den Torx T50. Verwenden Sie Ring-Gabelschlüssel Nr. 15. Verwenden Sie einen Ratschenschlüssel.



24



Setzen Sie das Verbindungselement, welches das Kugelegelenk mit dem Achsschenkel verbindet, frei. Verwenden Sie einen flachen Metallmeißel. Benutzen Sie einen Hammer.

25

Entfernen Sie die Befestigungsschraube.

26



Trennen Sie das Kugelgelenk vom Achsschenkel.

27



Trennen Sie die Antriebswelle vom Achsschenkel. Verwenden Sie einen Splintentreiber. Benutzen Sie einen Hammer.

## Austausch: Federbein – Ford Focus DAW. AUTODOC empfiehlt:

- Stellen Sie sicher, dass die Antriebswelle nicht entladen ist (wenn das Fahrzeug aufgebockt ist).

28



Stützen Sie die Achsschenkel auf. Benutzen Sie einen hydraulischen Getriebeheber.

29



Lösen Sie das untere Befestigungselement, dass das Federbein mit dem Achsschenkel verbindet. Verwenden Sie eine spezielle Schraubnuss, um den Stoßdämpfer zu entfernen. Verwenden Sie einen Ratschenschlüssel.

30



Ziehen Sie den Achsschenkel vom Dämpferbein ab.



31



Schrauben Sie das obere Befestigungselement des Federbeins ab (3 Stück).

### AUTODOC empfiehlt:

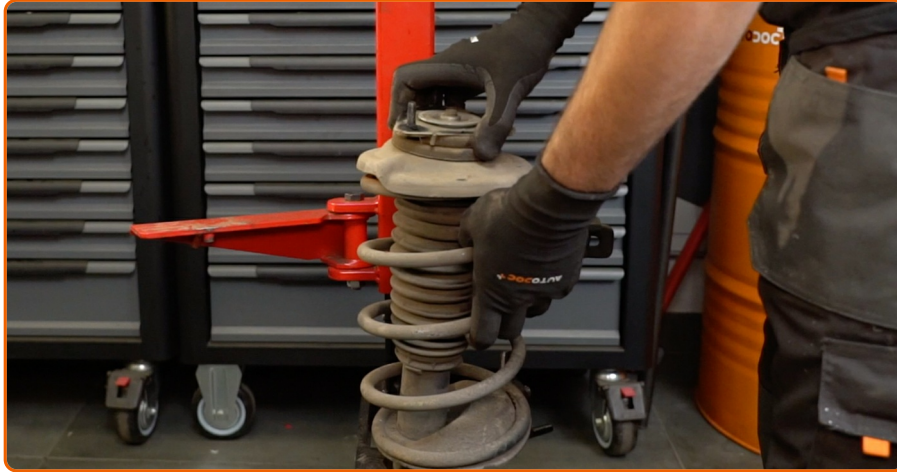
- Ford Focus DAW – Um Verletzungen zu vermeiden, halten Sie beim Herausschrauben der Befestigungsschrauben das Federbein fest.

32



Entfernen Sie das Federbein.

33



Stellen Sie das Dämpferbein auf das Federspannwerkzeug.

### Austausch: Federbein – Ford Focus DAW. Tipp:

- Beachten Sie bei der Verwendung eines Federspanners, dass dieser einen sicheren Halt hat und die Federwindungen gegriffen werden, die auf den gegenüberliegenden Seiten der Feder zusammengedrückt werden.
- Stellen Sie sicher, dass die Feder in der richtigen Position in Ihrer Halterung ist.
- Stellen Sie sicher, dass die Federwindungen die Verriegelungsgriffe halten.

34



Komprimieren Sie die Federn.

35



Behandeln Sie die Federbeinstange. Benutzen Sie eine Drahtbürste. Benutzen Sie WD-40-Spray.

36



Entfernen Sie die Stangenmutter des Federkolben. Verwenden Sie Stecknuss Nr. 19. Verwenden Sie Inbusschlüssel Nr. H6. Verwenden Sie einen Ratschenschlüssel.

37



Entfernen Sie das obere Federbein.



38



Geben Sie die Spiralfeder frei.

39



Entfernen Sie die Feder.

40



Die Staubkappe des Stoßdämpfers und den Anschlagpuffer entfernen.

### AUTODOC empfiehlt:

- Austausch: Federbein – Ford Focus DAW. Überprüfen Sie sorgfältig die Halterung, den Faltenbalg und den Anschlagpuffer des Stoßdämpfers. Bei Bedarf tauschen Sie sie aus.

41



Entnehmen Sie den alten Stoßdämpfer aus dem hydraulischen Spiralfederspanner.



## Austausch: Federbein – Ford Focus DAW. AUTODOC-Experten empfehlen:

- Bevor Sie einen neuen Stoßdämpfer anbringen, sollten Sie ihn 3 - 5 mal manuell pumpen.

42



Setzen Sie einen neuen Stoßdämpfer in den hydraulischen Federspanner ein.

43



Installieren Sie die Staubschutzmanschette und den Anschlagpuffer auf dem neuen Stoßdämpfer.

44



Installieren Sie die Feder am Stoßdämpfer.

45



Komprimieren Sie die Federn.

46



Bauen Sie das Domlager und das Federbeinstützlager ein.

47



Ziehen Sie die Federbeinkolbenstangenmutter an. Verwenden Sie Stecknuss Nr. 19. Verwenden Sie Inbusschlüssel Nr. H7. Verwenden Sie einen Drehmomentschlüssel. Ziehen Sie ihn mit 55 Nm Drehmoment fest.

### Austausch: Federbein – Ford Focus DAW. Fachleute empfehlen:

- Stellen Sie sicher, dass die Feder richtig positioniert ist. Vermeiden Sie eine falsche Ausrichtung.



48



Dekomprimieren Sie die Feder.

49



Behandeln Sie die Federbeinstange. Benutzen Sie ein Kupferschmiermittel.

50



Entfernen Sie das zusammengebaute Federbein.

51



Reinigen Sie die Anbringungssitze des Federbeins. Benutzen Sie eine Drahtbürste. Benutzen Sie WD-40-Spray.

52



Installieren Sie das Federbein am Radlauf.

53



Sichern Sie die oberen Befestigungen des Federbeines (3 Stück). Schrauben Sie diese nicht fest.

### AUTODOC empfiehlt:

- Ford Focus DAW – Um Verletzungen zu vermeiden, halten Sie beim Einschrauben der Befestigungsschrauben das Federbein fest.



54



Reinigen Sie die Anbringungssitze des Federbeins. Benutzen Sie eine Drahtbürste. Benutzen Sie WD-40-Spray.

55



Befestigen Sie das Dämpferbein auf dem Achsschenkel.

56



Heben Sie den hydraulischen Getriebeheber um 10–15 cm an.

57



Bringen Sie die Befestigungsschraube an.

58



Schrauben Sie das Befestigungselement ein, das das Federbein mit dem Achsschenkel verbindet. Verwenden Sie Stecknuss Nr. 15. Verwenden Sie einen Ratschenschlüssel.

59

Entfernen Sie den Träger unter dem Achsschenkel.

### AUTODOC empfiehlt:

- Austausch: Federbein – Ford Focus DAW. Senken Sie den Getriebeheber langsam und ruckfrei ab, um eine Beschädigung der Komponenten und Vorrichtungen zu vermeiden.

60



Die Keilwellen des CV-Gelenks der Antriebswelle reinigen. Benutzen Sie eine Drahtbürste. Benutzen Sie WD-40-Spray.

61



Bauen Sie die Antriebswelle ein.



62



Reinigen Sie den Kugelgelenk-Montagesitz. Benutzen Sie eine Drahtbürste. Benutzen Sie WD-40-Spray.

63



Verbinden Sie das Kugelgelenk mit dem Achsschenkel.

64



Bringen Sie die Befestigungsschraube an.

65



Schrauben Sie das Befestigungselement ein, das das Kugelgelenk mit dem Achsschenkel verbindet. Verwenden Sie den Torx T50. Verwenden Sie Ring-Gabelschlüssel Nr. 15. Verwenden Sie einen Ratschenschlüssel.

66



Ziehen Sie das Befestigungselement fest, das das Traggelenk mit dem Achsschenkel verbindet. Verwenden Sie Stecknuss Nr. 15. Verwenden Sie einen Drehmomentschlüssel. Ziehen Sie ihn mit 47 Nm Drehmoment fest.

67



Ziehen Sie die untere Befestigung des Stoßdämpfers an. Verwenden Sie Stecknuss Nr. 15. Verwenden Sie einen Drehmomentschlüssel. Ziehen Sie ihn mit 73 Nm Drehmoment fest.



68



Bringen Sie die Befestigungsmutter an.

69



Schrauben Sie die Mutter an die Gelenkwelle. Verwenden Sie Stecknuss Nr. 32. Verwenden Sie einen Ratschenschlüssel.



70



Reinigen Sie die Montagesitze der Koppelstange. Benutzen Sie eine Drahtbürste. Benutzen Sie WD-40-Spray.

71



Montieren Sie den Querlenker.

72



Ziehen Sie die Befestigungselemente des Stabilenkers fest. Verwenden Sie Ring-Gabelschlüssel Nr. 15. Verwenden Sie Stecknuss Nr. 15. Verwenden Sie einen Ratschenschlüssel.

73



Ziehen Sie das Befestigungselement an, das die Druckstange mit dem Federbein verbindet. Verwenden Sie Stecknuss Nr. 15. Verwenden Sie einen Drehmomentschlüssel. Ziehen Sie ihn mit 50 Nm Drehmoment fest.

74



Befestigen Sie den Bremsschlauch an der Strebe.

75



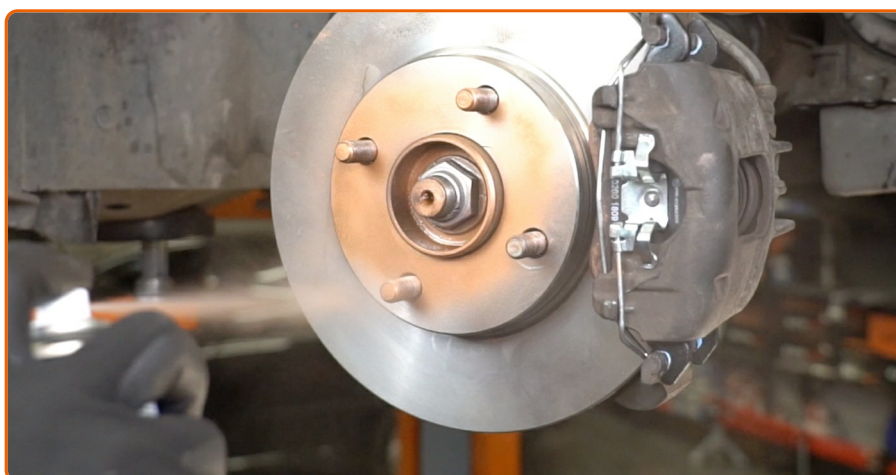
Behandeln Sie die Federbein-Befestigungen. Benutzen Sie ein Kupferschmiermittel.

76



Reinigen Sie die Oberfläche an welcher die Felge montiert werden soll. Benutzen Sie eine Drahtbürste.

77



Behandeln Sie die Oberfläche, an der die Bremsscheibe die Felge berührt. Benutzen Sie ein Kupferschmiermittel.



78



Die Bremsscheibenoberfläche reinigen. Benutzen Sie einen Bremsenreiniger.

### AUTODOC empfiehlt:

- Austausch: Federbein – Ford Focus DAW. Lassen Sie einige Minuten nach dem Auftragen des Sprays verstreichen.

79



Bringen Sie das Rad an.

## AUTODOC empfiehlt:

- Achtung! Um Verletzungen zu vermeiden, halten Sie das Rad fest, während Sie die Befestigungsschrauben am Auto einschrauben.  
Ford Focus DAW

80



Schrauben Sie die Radbolzen fest. Verwenden Sie eine Schlagnuss für Felgen # 19.

81



Senken Sie das Auto ab.

82



Die Antriebswellenmutter festziehen. Verwenden Sie Stecknuss Nr. 32. Verwenden Sie einen Drehmomentschlüssel. Ziehen Sie ihn mit 165 Nm Drehmoment fest.

83



Ziehen Sie die Radschrauben unter Verwendung eines Kreuzmusters an. Verwenden Sie eine Schlagnuss für Felgen # 19. Verwenden Sie einen Drehmomentschlüssel. Ziehen Sie ihn mit 120 Nm Drehmoment fest.



**84**

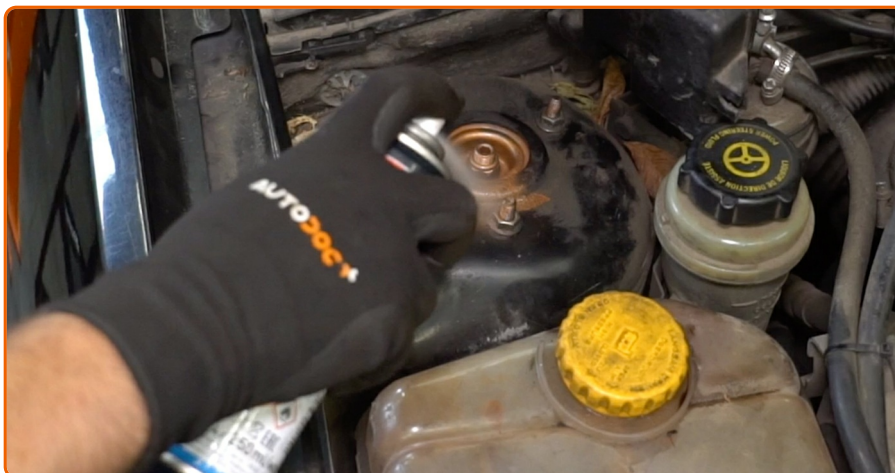

Entfernen Sie den Wagenheber sowie die Unterlegkeile.

**85**


Ziehen Sie die oberen Befestigungen des Federbeins an (3 Stück). Verwenden Sie Stecknuss Nr. 13. Verwenden Sie einen Drehmomentschlüssel. Ziehen Sie ihn mit 35 Nm Drehmoment fest.



86



Behandeln Sie die Befestigungselemente des Federbeinstützlagers. Benutzen Sie ein Kupferschmiermittel.

87



Bringen Sie den Motorkabelbaum an.

88



Entfernen Sie die Kotflügel-Abdeckung.

89



Schließen Sie die Haube.

**FANDEN SIE DIESE ANWEISUNG  
HILFREICH?**

**JA**

**NEIN**



**WERDEN SIE MITGLIED DES AUTODOC CLUBS!**

# AUTODOC — TOP QUALITÄT UND PREISWERTE AUTOTEILE ONLINE

MOBILE AUTODOC APP: TOLLE ANGEBOTE UND BEQUEMES  
EINKAUFEN



**AUTODOC**  
APP

**Download**

 Google play

 App Store

EINE GROSSE AUSWAHL AN ERSATZTEILEN FÜR IHR AUTO

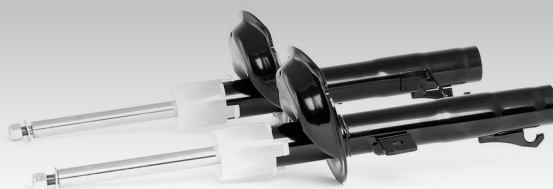




## KAUFEN SIE ERSATZTEILE FÜR FORD-AUTOS



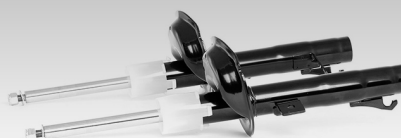
## STOSSDÄMPFER: EINE GROSSE AUSWAHL



WÄHLEN SIE ERSATZTEILE FÜR FORD FOCUS DAW-AUTOS



STOSSDÄMPFER FÜR FORD-AUTOS: JETZT ZUGREIFEN



## STOSSDÄMPFER FÜR FORD FOCUS DAW-AUTOS: DIE BESTEN SCHNÄPPCHEN UND ANGEBOTE



### **i Haftungsausschluss:**

Das Dokument beinhaltet nur allgemeine Empfehlungen die hilfreich für Sie sein können, wenn Sie Reparatur- oder Ersatzmaßnahmen durchführen. AutoDoc haftet nicht für Verluste, Verletzungen, Schäden am Eigentum, die während des Reparatur- oder Ersatzprozesses durch eine fehlerhafte Anwendung oder eine Fehlinterpretation der bereitgestellten Informationen auftreten.

AutoDoc haftet nicht für irgendwelche möglichen Fehler und Unsicherheiten dieser Anleitung. Die Informationen werden nur für informative Zwecke bereitgestellt und können Anweisungen von einem Spezialisten nicht ersetzen.

AutoDoc haftet nicht für die falsche oder gefährliche Verwendung von Geräten, Werkzeugen und Autoteilen. AutoDoc empfiehlt dringend, vorsichtig zu sein und die Sicherheitsregeln zu beachten, wenn Sie die Reparatur oder Ersatzmaßnahmen durchführen. Denken Sie daran: Die Verwendung von Autoteilen minderwertiger Qualität wird nicht garantieren, dass Sie das richtige Level an Verkehrssicherheit erreichen.

© Copyright 2018 – Alle Inhalte, insbesondere Texte, Fotografien und Grafiken sind urheberrechtlich geschützt. Alle Rechte, einschließlich der Vervielfältigung, Veröffentlichung, Bearbeitung und Übersetzung, bleiben vorbehalten, Autodoc GmbH.