



VIDEO-TUTORIAL

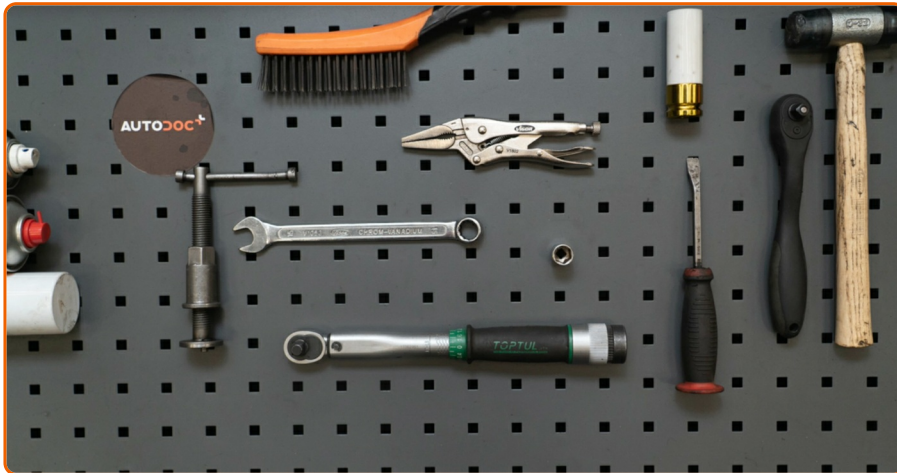
## Wichtig!

Dieser Ablauf des Austauschs kann für folgende Fahrzeuge benutzt werden:  
FORD FOCUS (DAW, DBW) 1.8 TDCi, FORD FOCUS Saloon (DFW) 1.8 TDCi,  
FORD FOCUS Turnier (DNW) 1.8 TDCi

---

Die Schritte können je nach Fahrzeugdesign leicht variieren.

## AUSTAUSCH: BREMSSCHEIBEN – FORD FOCUS DAW. LISTE DER WERKZEUGE, DIE SIE BENÖTIGEN:



- Drahtbürste
- Nylon-Reinigungsbürste
- WD-40-Spray
- Bremsenreiniger
- Kupferpaste
- Drehmomentschlüssel
- Ring-Gabelschlüssel Nr. 15
- Steckschlüssel-Einsatz Nr. 13
- Impact-Nuss für Felgen Nr. 19
- Bremskolbenrücksteller
- Ratschenschlüssel
- Windeisen
- Gummihammer
- Wasserpumpenzange
- Brechstange
- Manuelle Absaugpumpe
- Unterlegkeil

## Austausch: Bremsscheiben – Ford Focus DAW. AUTODOC-Experten empfehlen:

- Ersetzen Sie die Bremsscheiben am Auto Ford Focus DAW im Komplett-Set für jede Achse. Unabhängig vom Zustand von Komponenten. Dadurch wird sogar das Bremsen sichergestellt.
- Der Austauschvorgang ist für beide Bremsscheiben an der gleichen Achse identisch.
- Wenn die Bremsscheiben gewechselt werden, müssen Sie stets die Bremsbeläge ersetzen.
- Bitte beachten Sie: alle Arbeiten am Auto – Ford Focus DAW – sollten bei ausgeschaltetem Motor durchgeführt werden.

## FÜHREN SIE DEN WECHSEL IN DER FOLGENDEN REIHENFOLGE DURCH:

1



Öffnen Sie die Motorhaube. Schrauben Sie die Kappe des Bremsflüssigkeitsausgleichsbehälters ab.

## Austausch: Bremsscheiben – Ford Focus DAW. Fachleute empfehlen:

- Pumpen Sie überschüssige Bremsflüssigkeit ab.

2

Sichern Sie die Räder mit Hilfe von Unterlegkeilen.

3



Lösen Sie die Radhalterungsschrauben. Verwenden Sie eine Schlagnuss für Felgen # 19.



4



Heben Sie die Rückseite des Autos und sichern auf Stützen.

5



Schrauben Sie die Radbolzen heraus.

### AUTODOC empfiehlt:

- Achtung! Um Verletzungen zu vermeiden, halten Sie das Rad fest, während Sie die Befestigungsschrauben heraus-schrauben. Ford Focus DAW

6



Nehmen Sie das Rad ab.

7



Entfernen Sie das Handbremsseil. Verwenden Sie eine Wasserpumpenzange.

8



Die Bremssattelbefestigungen reinigen. Benutzen Sie eine Drahtbürste. Benutzen Sie WD-40-Spray.

9



Schrauben Sie die Befestigung des Bremssattels ab. Verwenden Sie Ring-Gabelschlüssel Nr. 15. Verwenden Sie Stecknuss Nr. 13. Verwenden Sie einen Ratschenschlüssel.



10



Verteilen Sie die Bremsbeläge. Benutzen Sie ein Brecheisen.

11



Entfernen Sie den Bremssattel.

## Austausch: Bremsscheiben – Ford Focus DAW. AUTODOC-Experten empfehlen:

- Binden Sie die Zange an die Aufhängung oder an den Körper mit einem Draht, ohne den Bremsschlauch zu trennen, um eine Entspannung des Bremssystems zu verhindern.
- Stellen Sie sicher, dass der Bremssattel nicht am Bremsschlauch hängt.
- Betätigen Sie nicht das Bremspedal, nachdem der Bremssattel entfernt wurde. Infolgedessen kann der Kolben aus dem Bremszylinder herausfallen und ein Bremsflüssigkeitsleck, sowie eine Druckentlastung können auftreten.
- Bremssattelhalter, Bremssattelführungsstifte und Manschetten prüfen. Säubern Sie diese. Bei Bedarf ersetzen.

12



Entfernen Sie die Bremsbeläge.

13



Die Befestigungselemente der Bremssattelhalterung reinigen. Benutzen Sie eine Drahtbürste. Benutzen Sie WD-40-Spray.

14



Lösen Sie die Befestigung der Sattelhalterung. Verwenden Sie Stecknuss Nr. 13. Verwenden Sie ein Windeisen.

15



Entfernen Sie die Sattelhalterung.

16



Reinigen Sie die Bremsscheibenbefestigung. Benutzen Sie eine Drahtbürste. Benutzen Sie WD-40-Spray.



17



Lösen Sie die Befestigung der Bremsscheibe. Benutzen Sie ein Brecheisen.

18



Entfernen Sie die Bremsscheibe.

## Austausch: Bremsscheiben – Ford Focus DAW. AUTODOC empfiehlt:

- Benutzen Sie dazu, falls notwendig, einen Gummihammer.

19



Reinigen Sie die Nabe. Benutzen Sie eine Drahtbürste. Behandeln Sie die Kontaktfläche. Benutzen Sie ein Kupferschmiermittel.

20



Bringen Sie die Bremsscheibe an.

21



Schrauben Sie die Bremsscheibenbefestigung ein. Benutzen Sie ein Brecheisen.

22



Säubern Sie die Halterung des Bremssattels. Benutzen Sie eine Drahtbürste. Benutzen Sie einen Bremsenreiniger.

### AUTODOC empfiehlt:

- Austausch: Bremsscheiben – Ford Focus DAW. Lassen Sie einige Minuten nach dem Auftragen des Sprays verstreichen.



23



Sumontuokite stabdžių apkabos kabę.

24



Befestigen Sie die Bremssattelhalterung. Verwenden Sie Stecknuss Nr. 13. Verwenden Sie einen Drehmomentschlüssel. Ziehen Sie ihn mit 55 Nm Drehmoment fest.

25



Behandeln Sie den Bremssattel-Kolben. Verwenden Sie eine Nylon-Reinigungsbürste. Benutzen Sie einen Bremsenreiniger.

## Austausch: Bremsscheiben – Ford Focus DAW. Fachleute empfehlen:

- Warten Sie einige Minuten nachdem Sie das Spray aufgebracht haben.

26



Drücken Sie den Bremssattelkolben rein. Verwenden Sie den Bremskolbenrücksteller.

27



Bringen Sie die Bremsbeläge an.

28



Installieren Sie den Bremssattel und fixieren Sie diesen. Verwenden Sie Ring-Gabelschlüssel Nr. 15. Verwenden Sie Stecknuss Nr. 13. Verwenden Sie einen Drehmomentschlüssel. Ziehen Sie ihn mit 35 Nm Drehmoment fest.



29



Das Kabel der Feststellbremse in die Bremssattelhalterung einbauen. Verwenden Sie eine Wasserpumpenzange.

30



Behandeln Sie die Oberfläche, an der die Bremsscheibe die Felge berührt. Benutzen Sie ein Kupferschmiermittel.



31



Die Bremsscheibenoberfläche reinigen. Benutzen Sie einen Bremsenreiniger.

### AUTODOC empfiehlt:

- Austausch: Bremsscheiben – Ford Focus DAW. Lassen Sie einige Minuten nach dem Auftragen des Sprays verstreichen.

32



Bringen Sie das Rad an.

## AUTODOC empfiehlt:

- Achtung! Um Verletzungen zu vermeiden, halten Sie das Rad fest, während Sie die Befestigungsschrauben am Auto einschrauben.  
Ford Focus DAW

33



Schrauben Sie die Radbolzen fest. Verwenden Sie eine Schlagnuss für Felgen # 19.

34



Senken Sie das Auto und ziehen Sie die Radschrauben über Kreuz an. Verwenden Sie eine Schlagnuss für Felgen # 19. Verwenden Sie einen Drehmomentschlüssel. Ziehen Sie ihn mit 120 Nm Drehmoment fest.

35



Entfernen Sie den Wagenheber sowie die Unterlegkeile.

## Austausch: Bremsscheiben – Ford Focus DAW. Tipp:

- Prüfen Sie den Bremsflüssigkeitsstand im Ausgleichsbehälter und füllen Sie ggf. nach.

36



Schrauben Sie die Kappe des Ausgleichsbehälters für die Bremsflüssigkeit fest. Schließen Sie die Haube.

### Austausch: Bremsscheiben – Ford Focus DAW. AUTODOC-Experten empfehlen:

- Ohne das Starten des Motors drücken Sie das Bremspedal mehrmals, bis Sie signifikanten Widerstand spüren.

**FANDEN SIE DIESE ANWEISUNG  
HILFREICH?**

**JA**

**NEIN**



**WERDEN SIE MITGLIED DES AUTODOC CLUBS!**



# AUTODOC — TOP QUALITÄT UND PREISWERTE AUTOTEILE ONLINE

MOBILE AUTODOC APP: TOLLE ANGEBOTE UND BEQUEMES  
EINKAUFEN



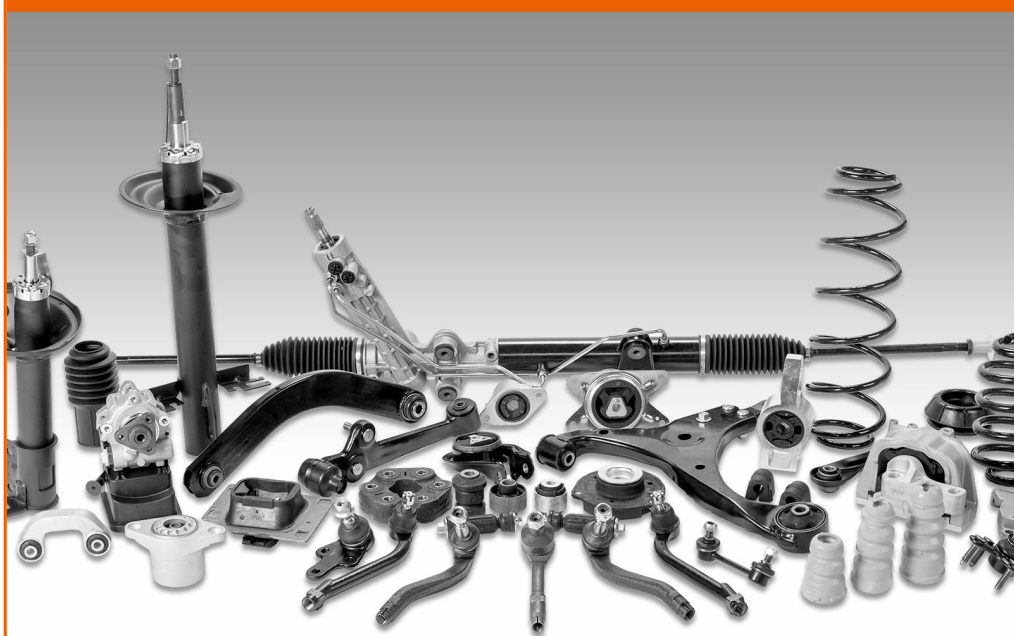
**AUTODOC  
APP**

**Download**

 **Google play**

 **App Store**

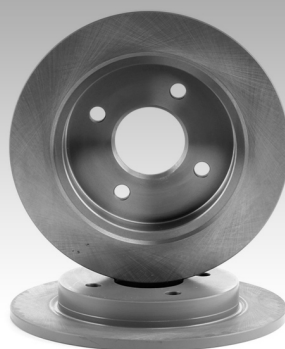
EINE GROSSE AUSWAHL AN ERSATZTEILEN FÜR IHR AUTO



## KAUFEN SIE ERSATZTEILE FÜR FORD-AUTOS



## BREMSSCHEIBEN: EINE GROSSE AUSWAHL

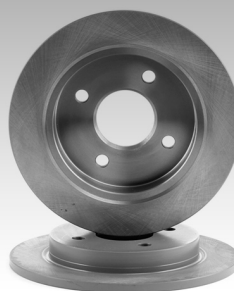




WÄHLEN SIE ERSATZTEILE FÜR FORD FOCUS DAW-AUTOS



BREMSSCHEIBEN FÜR FORD-AUTOS: JETZT ZUGREIFEN



## BREMSSCHEIBEN FÜR FORD FOCUS DAW-AUTOS: DIE BESTEN SCHNÄPPCHEN UND ANGEBOTE



### **i Haftungsausschluss:**

Das Dokument beinhaltet nur allgemeine Empfehlungen die hilfreich für Sie sein können, wenn Sie Reparatur- oder Ersatzmaßnahmen durchführen. AutoDoc haftet nicht für Verluste, Verletzungen, Schäden am Eigentum, die während des Reparatur- oder Ersatzprozesses durch eine fehlerhafte Anwendung oder eine Fehlinterpretation der bereitgestellten Informationen auftreten.

AutoDoc haftet nicht für irgendwelche möglichen Fehler und Unsicherheiten dieser Anleitung. Die Informationen werden nur für informative Zwecke bereitgestellt und können Anweisungen von einem Spezialisten nicht ersetzen.

AutoDoc haftet nicht für die falsche oder gefährliche Verwendung von Geräten, Werkzeugen und Autoteilen. AutoDoc empfiehlt dringend, vorsichtig zu sein und die Sicherheitsregeln zu beachten, wenn Sie die Reparatur oder Ersatzmaßnahmen durchführen. Denken Sie daran: Die Verwendung von Autoteilen minderwertiger Qualität wird nicht garantieren, dass Sie das richtige Level an Verkehrssicherheit erreichen.

© Copyright 2018 – Alle Inhalte, insbesondere Texte, Fotografien und Grafiken sind urheberrechtlich geschützt. Alle Rechte, einschließlich der Vervielfältigung, Veröffentlichung, Bearbeitung und Übersetzung, bleiben vorbehalten, Autodoc GmbH.