



VIDEO-TUTORIAL

ⓘ Wichtig!

Dieser Ablauf des Austauschs kann für folgende Fahrzeuge benutzt werden:
FIAT DOBLO Cargo (223_) 1.3 D Multijet, FIAT DOBLO MPV (119_, 223_) 1.3 JTD,
FIAT PUNTO (199_) 1.3 D Multijet, FIAT QUBO (225_) 1.3 D Multijet (225CXB1A,
225AXB1A, 225CXB11, 225AXB11,...

Die Schritte können je nach Fahrzeugdesign leicht variieren.

AUSTAUSCH: BREMSBELÄGE – FIAT DOBLO CARGO. WERKZEUGE, DIE SIE BENÖTIGEN:



- Drahtbürste
- WD-40-Spray
- Bremsenreiniger
- Anti-Quietsch-Paste
- Kupferpaste
- Steckschlüssel-Einsatz Nr. 13
- Impact-Nuss für Felgen Nr. 17
- Ratschenschlüssel
- Drehmomentschlüssel
- Bremskolbenrücksteller
- Brechstange
- Unterlegkeil

Austausch: Bremsbeläge – Fiat Doblo Cargo. AUTODOC empfiehlt:

- Führen Sie den Ersatz der Bremsbeläge als kompletten Satz für jede Achse durch. Dies sichert ein effektives Bremsen.
- Der Austauschvorgang ist für alle Bremsbeläge an der gleichen Achse identisch.
- Alle Arbeiten sollten bei abgestelltem Motor ausgeführt werden.

AUSTAUSCH: BREMSBELÄGE – FIAT DOBLO CARGO. FÜHREN SIE DIE FOLGENDEN SCHRITTE DURCH:

1



Öffnen Sie die Motorhaube. Schrauben Sie die Kappe des Bremsflüssigkeitsausgleichsbehälters ab.

2



Sichern Sie die Räder mit Hilfe von Unterlegkeilen.

3



Lösen Sie die Radhalterungsschrauben. Verwenden Sie eine Schlagnuss für Felgen # 17.

4



Heben Sie die Vorderseite des Autos und sichern auf Stützen.

5



Schrauben Sie die Radbolzen heraus.

Austausch: Bremsbeläge – Fiat Doblo Cargo. Tipp von AUTODOC:

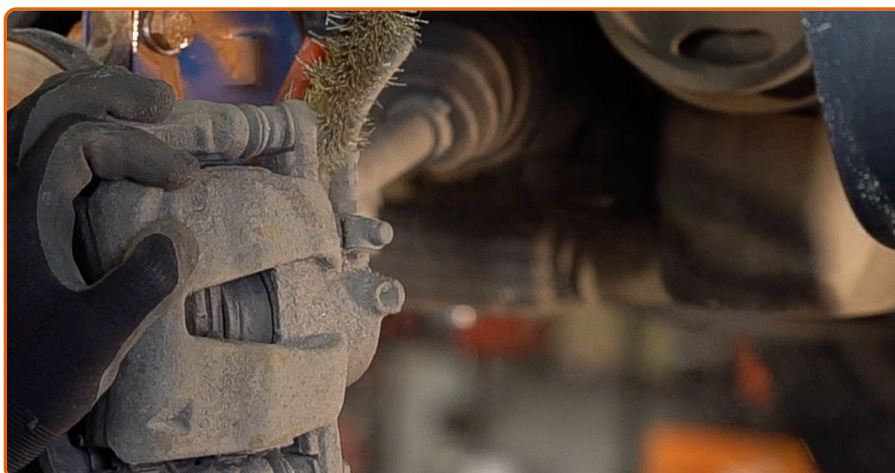
- Sie sollten das Rad in der oberen Position festhalten, so lange Sie die Bolzen herausschrauben, um Unfälle zu vermeiden.

6



Nehmen Sie das Rad ab.

7



Die Bremssattelbefestigungen reinigen. Benutzen Sie eine Drahtbürste. Benutzen Sie WD-40-Spray.

8



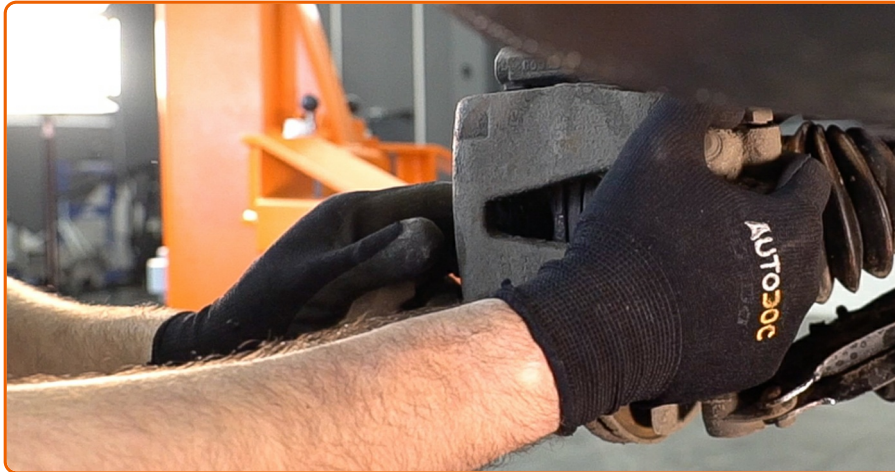
Schrauben Sie die Befestigung des Bremssattels ab. Verwenden Sie Stecknuss Nr. 13. Verwenden Sie einen Ratschenschlüssel.

9



Verteilen Sie die Bremsbeläge. Benutzen Sie ein Brecheisen.

10

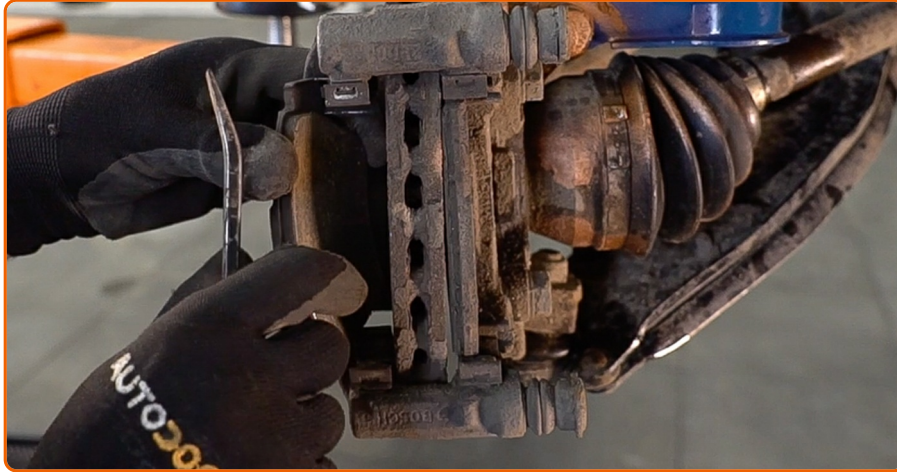


Entfernen Sie den Bremssattel.

Austausch: Bremsbeläge – Fiat Doblo Cargo. AUTODOC-Experten empfehlen:

- Binden Sie die Zange an die Aufhängung oder an den Körper mit einem Draht, ohne den Bremsschlauch zu trennen, um eine Entspannung des Bremssystems zu verhindern.
- Stellen Sie sicher, dass der Bremssattel nicht am Bremsschlauch hängt.
- Betätigen Sie nicht das Bremspedal, nachdem der Bremssattel entfernt wurde. Infolgedessen kann der Kolben aus dem Bremszylinder herausfallen und ein Bremsflüssigkeitsleck, sowie eine Druckentlastung können auftreten.

11



Entfernen Sie die Bremsbeläge. Benutzen Sie ein Brecheisen.

Austausch: Bremsbeläge – Fiat Doblo Cargo. Fachleute empfehlen:

- Messen Sie die Bremsscheibendicke. Bei Erreichen der Verschleißgrenze muss das Teil ersetzt werden.

12



Behandeln Sie den Bremssattel-Kolben. Benutzen Sie einen Bremsenreiniger.

AUTODOC empfiehlt:

- Austausch: Bremsbeläge – Fiat Doblo Cargo. Lassen Sie einige Minuten nach dem Auftragen des Sprays verstreichen.

13



Drücken Sie den Bremssattelkolben rein. Verwenden Sie den Bremskolbenrücksteller.

14



Säubern Sie die Halterung des Bremssattels. Benutzen Sie eine Drahtbürste. Benutzen Sie einen Bremsenreiniger.

Austausch: Bremsbeläge – Fiat Doblo Cargo. Tipp von AUTODOC-Experten:

- Warten Sie einige Minuten nachdem Sie das Spray aufgebracht haben.

15

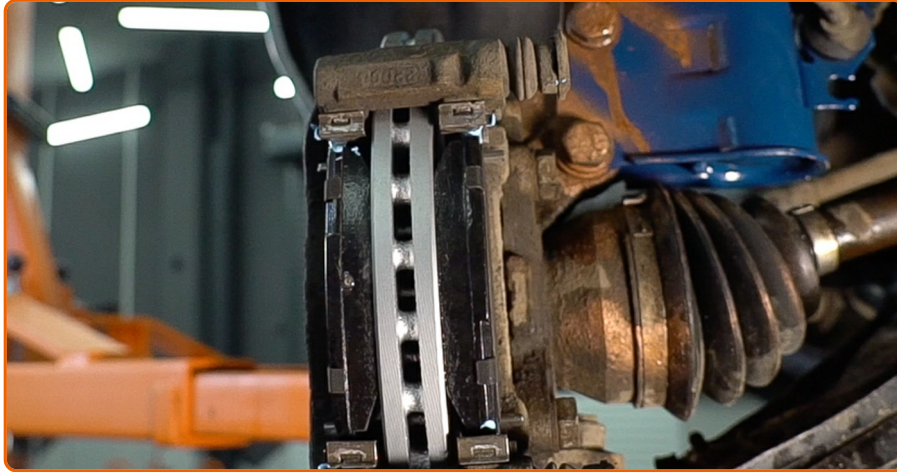


Behandeln Sie die Bremsbeläge in dem Bereich, wo ihre Oberfläche mit dem Bremssattelhalter in Berührung tritt. Benutzen Sie eine Anti-Quietsch-Paste.

Austausch: Bremsbeläge – Fiat Doblo Cargo. AUTODOC empfiehlt:

- Stellen Sie sicher, dass die Plattenoberfläche vor der Installation der Beläge sauber ist.

16



Bauen Sie die neuen Bremsbeläge ein.

Austausch: Bremsbeläge – Fiat Doblo Cargo. Tipp:

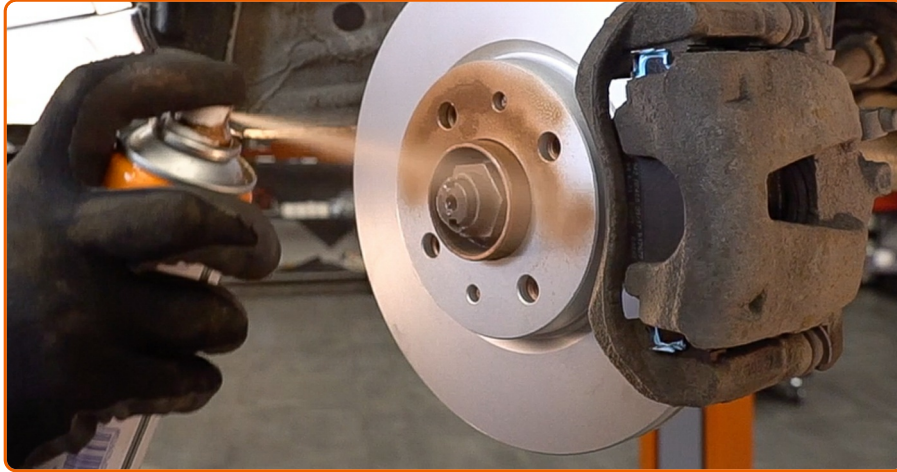
- Stellen Sie sicher, dass die Beläge mit Verkleidungen installiert werden, die der Scheibe gegenüberliegen.

17



Installieren Sie den Bremssattel und fixieren Sie diesen. Verwenden Sie Stecknuss Nr. 13. Verwenden Sie einen Drehmomentschlüssel. Ziehen Sie ihn mit 35 Nm Drehmoment fest.

18



Behandeln Sie die Oberfläche, an der die Bremsscheibe die Felge berührt. Benutzen Sie ein Kupferschmiermittel.

19

Die Bremsscheibenoberfläche reinigen. Benutzen Sie einen Bremsenreiniger.

Austausch: Bremsbeläge – Fiat Doblo Cargo. AUTODOC-Experten empfehlen:

- Warten Sie einige Minuten nachdem Sie das Spray aufgebracht haben.

20



Bringen Sie das Rad an.

AUTODOC empfiehlt:

- Wichtiger Hinweis! Halten Sie das Rad, während Sie die Befestigungsschrauben einschrauben. Fiat Doblo Cargo

21



Schrauben Sie die Radbolzen fest. Verwenden Sie eine Schlagnuss für Felgen # 17.

22



Senken Sie das Auto und ziehen Sie die Radschrauben über Kreuz an. Verwenden Sie einen Drehmomentschlüssel. Ziehen Sie ihn mit 110 Nm Drehmoment fest.

Austausch: Bremsbeläge – Fiat Doblo Cargo. Fachleute empfehlen:

- Prüfen Sie den Bremsflüssigkeitsstand im Ausgleichsbehälter und füllen Sie ggf. nach.

23



Schrauben Sie die Kappe des Ausgleichsbehälters für die Bremsflüssigkeit fest. Schließen Sie die Haube.

AUTODOC empfiehlt:

- Fiat Doblo Cargo – Betätigen Sie das Bremspedal mehrmals, ohne dabei den Motor zu starten, bis Sie einen Gegendruck spüren.

24



Entfernen Sie den Wagenheber sowie die Unterlegkeile.

Austausch: Bremsbeläge – Fiat Doblo Cargo. Tipp von AUTODOC-Experten:

- Für 150-200 km nach dem Austausch der Bremsbeläge reibungslos fahren. Vermeiden Sie unnötige und scharfe Bremsen bis zum Anschlag.

**FANDEN SIE DIESE ANWEISUNG
HILFREICH?**

JA

NEIN



WERDEN SIE MITGLIED DES AUTODOC CLUBS!

AUTODOC — TOP QUALITÄT UND PREISWERTE AUTOTEILE ONLINE

MOBILE AUTODOC APP: TOLLE ANGEBOTE UND BEQUEMES
EINKAUFEN



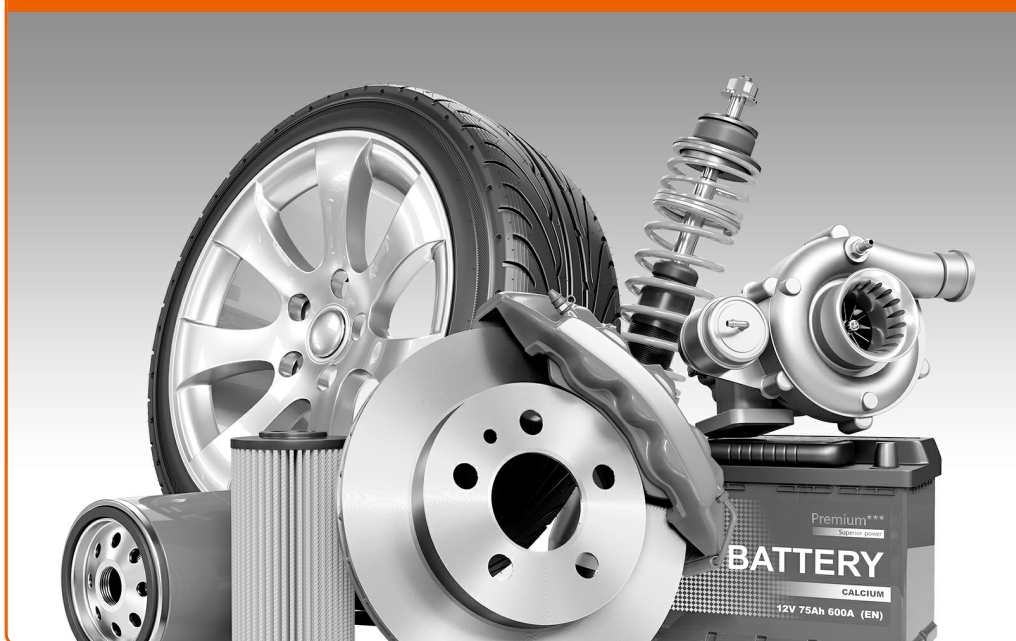
AUTODOC
APP

Download

 Google play

 App Store

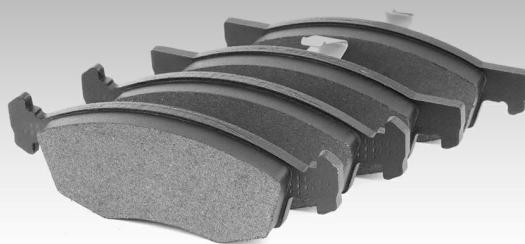
EINE GROSSE AUSWAHL AN ERSATZTEILEN FÜR IHR AUTO



KAUFEN SIE ERSATZTEILE FÜR FIAT-AUTOS



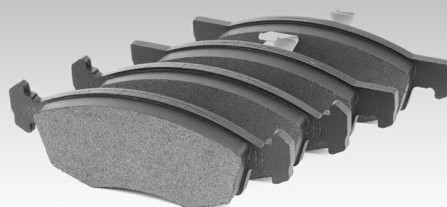
BREMSBELÄGE: EINE GROSSE AUSWAHL



WÄHLEN SIE ERSATZTEILE FÜR FIAT DOBLO CARGO-AUTOS



BREMSBELÄGE FÜR FIAT-AUTOS: JETZT ZUGREIFEN



BREMSBELÄGE FÜR FIAT DOBLO CARGO-AUTOS: DIE BESTEN SCHNÄPPCHEN UND ANGEBOTE



i Haftungsausschluss:

Das Dokument beinhaltet nur allgemeine Empfehlungen die hilfreich für Sie sein können, wenn Sie Reparatur- oder Ersatzmaßnahmen durchführen. AutoDoc haftet nicht für Verluste, Verletzungen, Schäden am Eigentum, die während des Reparatur- oder Ersatzprozesses durch eine fehlerhafte Anwendung oder eine Fehlinterpretation der bereitgestellten Informationen auftreten.

AutoDoc haftet nicht für irgendwelche möglichen Fehler und Unsicherheiten dieser Anleitung. Die Informationen werden nur für informative Zwecke bereitgestellt und können Anweisungen von einem Spezialisten nicht ersetzen.

AutoDoc haftet nicht für die falsche oder gefährliche Verwendung von Geräten, Werkzeugen und Autoteilen. AutoDoc empfiehlt dringend, vorsichtig zu sein und die Sicherheitsregeln zu beachten, wenn Sie die Reparatur oder Ersatzmaßnahmen durchführen. Denken Sie daran: Die Verwendung von Autoteilen minderwertiger Qualität wird nicht garantieren, dass Sie das richtige Level an Verkehrssicherheit erreichen.

© Copyright 2018 – Alle Inhalte, insbesondere Texte, Fotografien und Grafiken sind urheberrechtlich geschützt. Alle Rechte, einschließlich der Vervielfältigung, Veröffentlichung, Bearbeitung und Übersetzung, bleiben vorbehalten, Autodoc GmbH.