



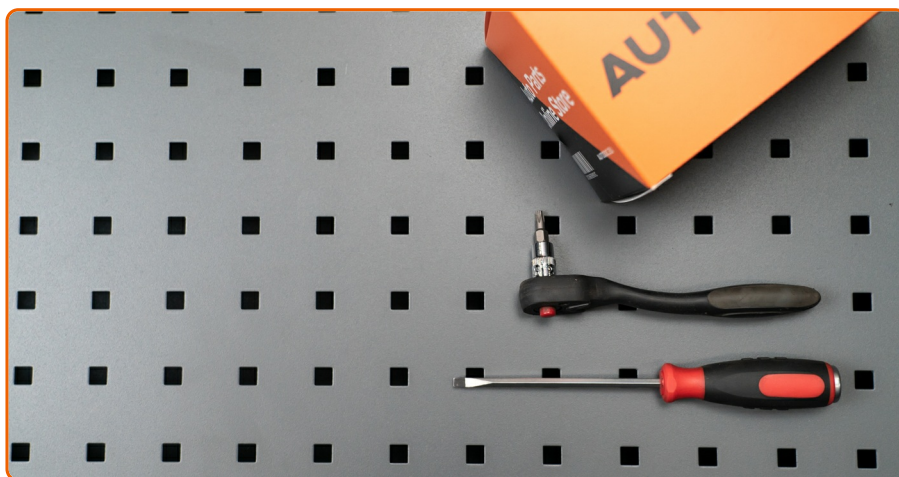
VIDEO-TUTORIAL

ⓘ Wichtig!

Dieser Ablauf des Austauschs kann für folgende Fahrzeuge benutzt werden:
RENAULT KANGOO (KC0/1_) 1.2 16V (KC05, KC06, KC03, KC0T, KC0W, KC1D)

Die Schritte können je nach Fahrzeugdesign leicht variieren.

AUSTAUSCH: LUFTFILTER – RENAULT KANGOO KC01. WERKZEUGE, DIE SIE BENÖTIGEN WERDEN:



- Torx-Bit T25
- Kotflügelschoner
- Flacher Schraubendreher

AUTODOC empfiehlt:

- Austausch: Luftfilter – Renault Kangoo KC01. Befolgen Sie den Wartungsplan, die Empfehlungen und die vom Hersteller angegebenen Anforderungen.
- Alle Arbeiten sollten bei abgestelltem Motor ausgeführt werden.

AUSTAUSCH: LUFTFILTER – RENAULT KANGOO KC01. EMPFOHLENE ABFOLGE DER ARBEITSSCHRITTE:

1



Öffnen Sie die Motorhaube.

2



Verwenden Sie eine Kotflügel-Schutzabdeckung, um Schäden an der Lackierung und den Kunststoffteilen des Autos zu verhindern.

3



Ziehen Sie den Entlüftungsschlauch ab.

4



Schrauben Sie die Halterung heraus, die das Gehäuse des Motor-Luftfilters an der Drosselklappe befestigt. Verwenden Sie einen flachen Schraubendreher.

5



Entfernen Sie das Luftfiltergehäuse.

6



Trennen Sie das Luftansaugrohr vom Luftfilter-Gehäuse.

7



Lösen Sie die Befestigungsschrauben der Luftfilter-Abdeckung. Verwenden Sie den Torx T25.

8



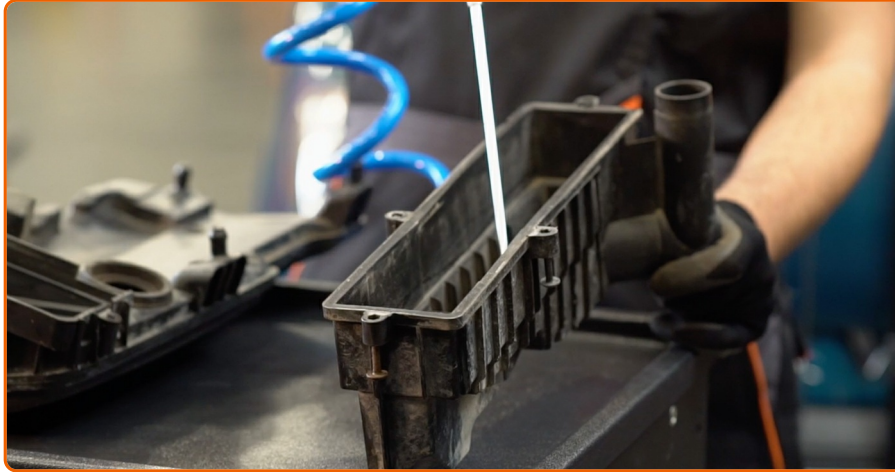
Nehmen Sie den Filterdeckel ab.

9



Entfernen Sie das Filterelement aus dem Filtergehäuse.

10



Reinigen Sie die Abdeckung und das Gehäuse des Luftfilters.

Austausch: Luftfilter – Renault Kangoo KC01. Tipp:

- Bevor Sie die Abdeckung und das Gehäuse des Luftfilters reinigen, decken Sie die Lüftungsrohrteile, den Luftmassensensor (falls vorhanden) und das Drosselventil mit einem sauberen Tuch ab.

11



Setzen Sie ein neues Filterelement in das Filtergehäuse. Stellen Sie sicher, dass die Filterkante dicht am Gehäuse ansitzt.

Austausch: Luftfilter – Renault Kangoo KC01. AUTODOC empfiehlt:

- Überprüfen Sie die korrekte Lage des Filterelements. Verzerren Sie diese nicht.
- Achtung! Verwenden Sie Qualitätsfilter – Renault Kangoo KC01.
- Stellen Sie während des Einbaus sicher, dass Sie Staub und Schmutz daran hindern, in das Luftfilter-Gehäuse zu gelangen.

12



Setzen Sie die Luftfilterabdeckung ein. Befestigen Sie diese.

13



Drehen Sie die Befestigungsschrauben der Luftfilter-Abdeckung ein. Verwenden Sie den Torx T25.

14

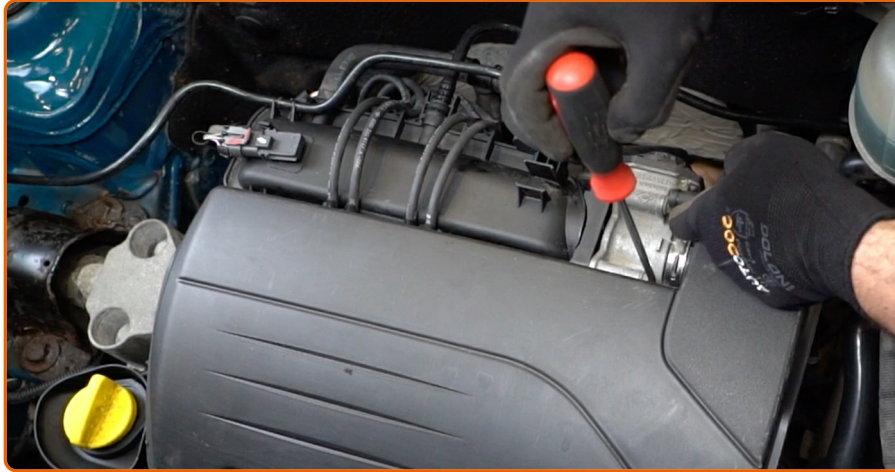
Bringen Sie das Luftfiltergehäuse wieder an.

15



Verbinden Sie das Luftansaugrohr mit dem Luftfilter-Gehäuse.

16



Ziehen Sie die Halterung an, die das Gehäuse des Motor-Luftfilters an der Drosselklappe befestigt. Verwenden Sie einen flachen Schraubendreher.

17



Verbinden Sie den Entlüftungsschlauch.

18



Entfernen Sie die Kotflügel-Abdeckung.

19



Schließen Sie die Haube.

**FANDEN SIE DIESE ANWEISUNG
HILFREICH?**

JA

NEIN



WERDEN SIE MITGLIED DES AUTODOC CLUBS!

AUTODOC — TOP QUALITÄT UND PREISWERTE AUTOTEILE ONLINE

MOBILE AUTODOC APP: TOLLE ANGEBOTE UND BEQUEMES
EINKAUFEN



AUTODOC APP

Download

 Google play

 App Store

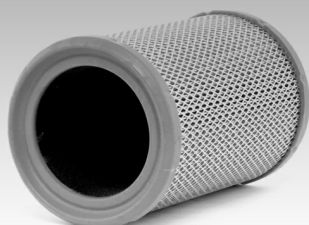
EINE GROSSE AUSWAHL AN ERSATZTEILEN FÜR IHR AUTO



KAUFEN SIE ERSATZTEILE FÜR RENAULT-AUTOS



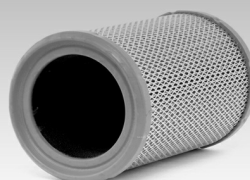
LUFTFILTER: EINE GROSSE AUSWAHL



WÄHLEN SIE ERSATZTEILE FÜR RENAULT KANGOO KC01-AUTOS



LUFTFILTER FÜR RENAULT-AUTOS: JETZT ZUGREIFEN



LUFTFILTER FÜR RENAULT KANGOO KC01-AUTOS: DIE BESTEN SCHNÄPPCHEN UND ANGEBOTE



i Haftungsausschluss:

Das Dokument beinhaltet nur allgemeine Empfehlungen die hilfreich für Sie sein können, wenn Sie Reparatur- oder Ersatzmaßnahmen durchführen. AutoDoc haftet nicht für Verluste, Verletzungen, Schäden am Eigentum, die während des Reparatur- oder Ersatzprozesses durch eine fehlerhafte Anwendung oder eine Fehlinterpretation der bereitgestellten Informationen auftreten.

AutoDoc haftet nicht für irgendwelche möglichen Fehler und Unsicherheiten dieser Anleitung. Die Informationen werden nur für informative Zwecke bereitgestellt und können Anweisungen von einem Spezialisten nicht ersetzen.

AutoDoc haftet nicht für die falsche oder gefährliche Verwendung von Geräten, Werkzeugen und Autoteilen. AutoDoc empfiehlt dringend, vorsichtig zu sein und die Sicherheitsregeln zu beachten, wenn Sie die Reparatur oder Ersatzmaßnahmen durchführen. Denken Sie daran: Die Verwendung von Autoteilen minderwertiger Qualität wird nicht garantieren, dass Sie das richtige Level an Verkehrssicherheit erreichen.

© Copyright 2018 – Alle Inhalte, insbesondere Texte, Fotografien und Grafiken sind urheberrechtlich geschützt. Alle Rechte, einschließlich der Vervielfältigung, Veröffentlichung, Bearbeitung und Übersetzung, bleiben vorbehalten, Autodoc GmbH.