



VIDEO-TUTORIAL

## ⓘ Wichtig!

Dieser Ablauf des Austauschs kann für folgende Fahrzeuge benutzt werden:  
RENAULT MEGANE II (BM0/1\_, CM0/1\_) 1.4 16V, RENAULT MEGANE II Saloon  
(LM0/1\_) 1.4

---

Die Schritte können je nach Fahrzeugdesign leicht variieren.



## Austausch: Bremsscheiben – Renault Megane 2. AUTODOC empfiehlt:

- Ersetzen Sie die Bremsscheiben am Auto Renault Megane 2 im Komplett-Set für jede Achse. Unabhängig vom Zustand von Komponenten. Dadurch wird sogar das Bremsen sichergestellt.
- Der Austauschvorgang ist für beide Bremsscheiben an der gleichen Achse identisch.
- Wenn die Bremsscheiben gewechselt werden, müssen Sie stets die Bremsbeläge ersetzen.
- Achtung! Schalten Sie den Motor vor Beginn der Arbeiten ab – Renault Megane 2.

## FÜHREN SIE DEN WECHSEL IN DER FOLGENDEN REIHENFOLGE DURCH:

1



Öffnen Sie die Motorhaube. Schrauben Sie die Kappe des Bremsflüssigkeitsausgleichsbehälters ab.

2



Sichern Sie die Räder mit Hilfe von Unterlegkeilen.

3



Lösen Sie die Radhalterungsschrauben. Verwenden Sie eine Schlagnuss für Felgen # 19.



4



Heben Sie die Rückseite des Autos und sichern auf Stützen.

5

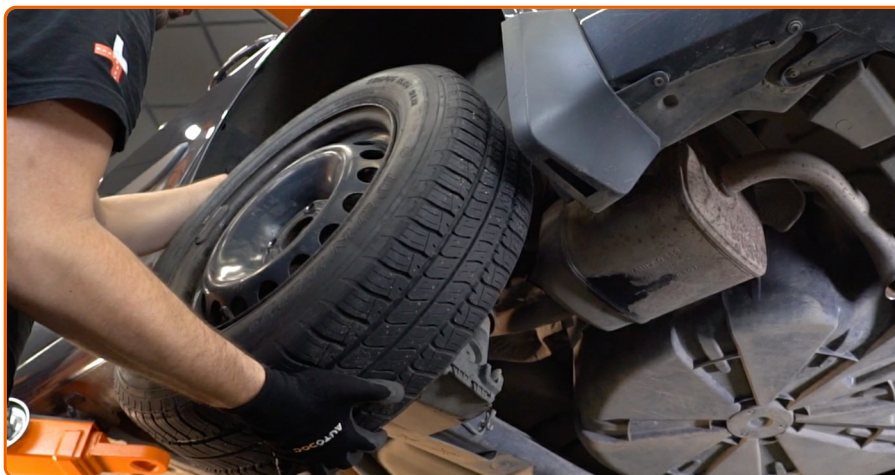


Schrauben Sie die Radbolzen heraus.

## Austausch: Bremsscheiben – Renault Megane 2. Tipp:

- Sie sollten das Rad in der oberen Position festhalten, so lange Sie die Bolzen herausschrauben, um Unfälle zu vermeiden.

6



Nehmen Sie das Rad ab.

7



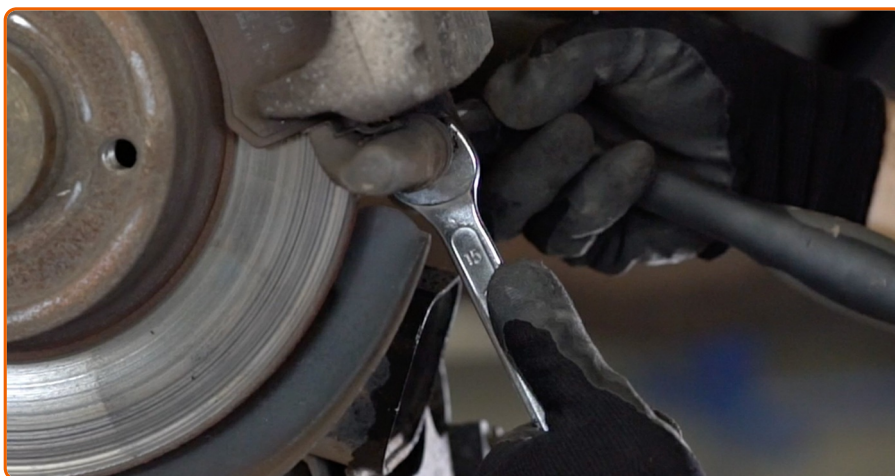
Verteilen Sie die Bremsbeläge. Benutzen Sie ein Brecheisen.

8



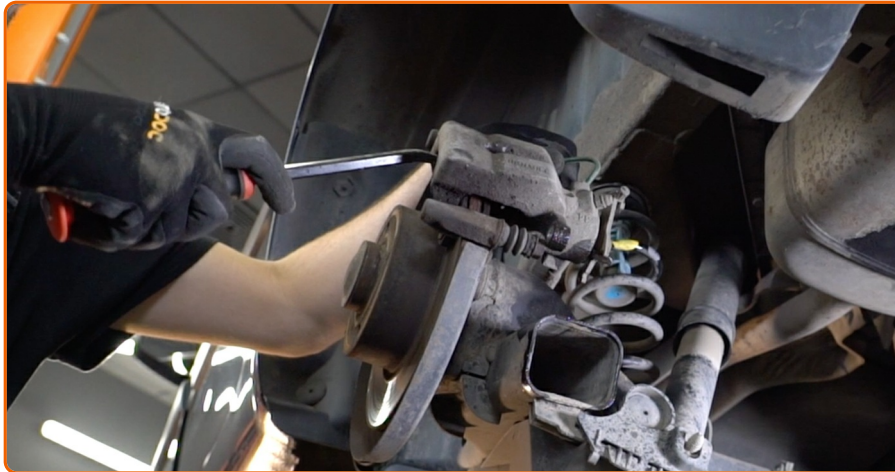
Die Bremssattelbefestigungen reinigen. Benutzen Sie eine Drahtbürste. Benutzen Sie WD-40-Spray.

9



Schrauben Sie die Befestigung des Bremssattels ab. Verwenden Sie Ring-Gabelschlüssel Nr. 15. Verwenden Sie Stecknuss Nr. 13. Verwenden Sie einen Ratschenschlüssel.

10



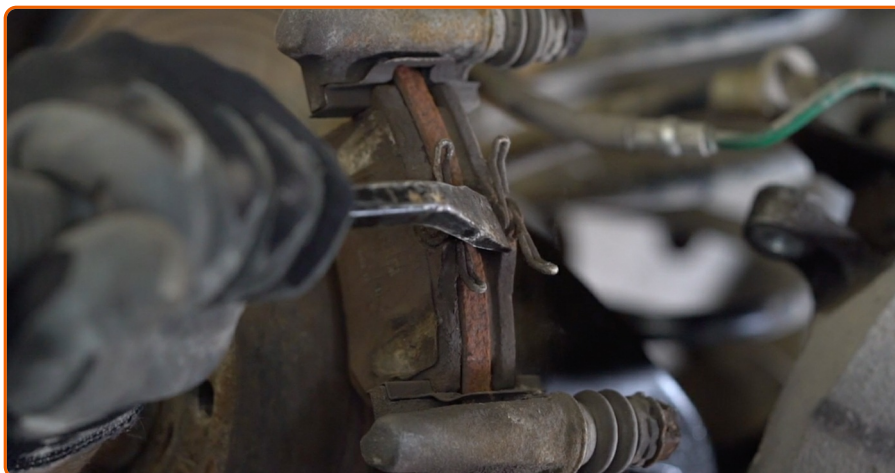
Entfernen Sie den Bremssattel.

### Austausch: Bremsscheiben – Renault Megane 2. AUTODOC-Experten empfehlen:

- Binden Sie die Zange an die Aufhängung oder an den Körper mit einem Draht, ohne den Bremsschlauch zu trennen, um eine Entspannung des Bremssystems zu verhindern.
- Stellen Sie sicher, dass der Bremssattel nicht am Bremsschlauch hängt.
- Betätigen Sie nicht das Bremspedal, nachdem der Bremssattel entfernt wurde. Infolgedessen kann der Kolben aus dem Bremszylinder herausfallen und ein Bremsflüssigkeitsleck, sowie eine Druckentlastung können auftreten.

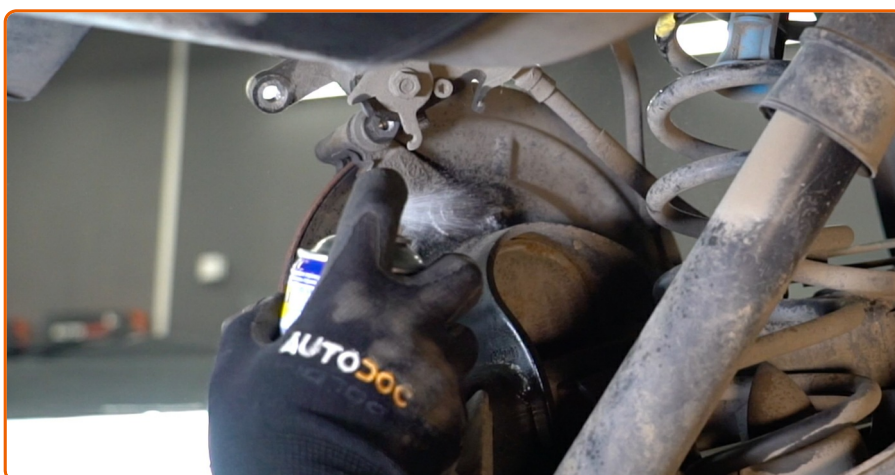


11



Entfernen Sie die Bremsbeläge. Benutzen Sie ein Brecheisen.

12



Die Befestigungselemente der Bremssattelhalterung reinigen. Benutzen Sie WD-40-Spray.

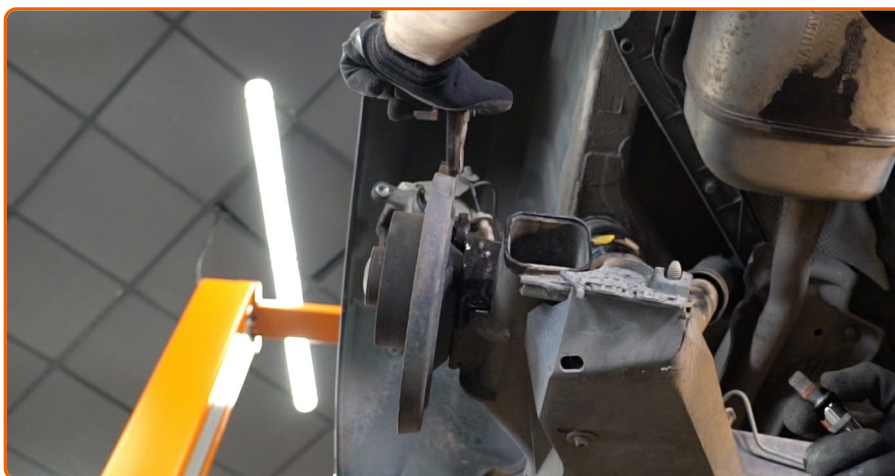


13



Lösen Sie die Befestigung der Sattelhalterung. Verwenden Sie Stecknuss Nr. E16. Verwenden Sie ein Windeisen.

14



Entfernen Sie die Sattelhalterung.

15



Hebeln Sie die Radnabenkappe heraus und entfernen Sie diese. Benutzen Sie ein Brecheisen. Benutzen Sie einen Hammer.

16



Schrauben Sie die Nabenkontermutter ab. Verwenden Sie Stecknuss Nr. 30. Verwenden Sie ein Windeisen.

17



Entfernen Sie die Bremsscheibe.

18



Bringen Sie die Bremsscheibe an.



19



Schrauben Sie die Nabenkontermutter des Rads an. Verwenden Sie Stecknuss Nr. 30. Verwenden Sie einen Drehmomentschlüssel. Ziehen Sie ihn mit 105 Nm Drehmoment fest.

20



Behandeln Sie die Radnabe an der Kontaktstelle mit der Bremsscheibe. Verwenden Sie Mehrzweckfett.

21



Installieren Sie die Kappe der Nabenmutter. Verwenden Sie einen Gummi-Hammer.

## Austausch: Bremsscheiben – Renault Megane 2. Tipp von AUTODOC:

- Die Kappe muss immer ersetzt werden. Wenn Sie die bisher verwendeten Kappe installieren wird die Decke verloren.

22



Säubern Sie die Halterung des Bremssattels. Benutzen Sie eine Drahtbürste. Benutzen Sie einen Bremsenreiniger.



## AUTODOC empfiehlt:

- Austausch: Bremsscheiben – Renault Megane 2. Lassen Sie einige Minuten nach dem Auftragen des Sprays verstreichen.

23



Setzen Sie die Halterung des Bremssattels ein.

24



Befestigen Sie die Bremssattelhalterung. Verwenden Sie Stecknuss Nr. E16. Verwenden Sie einen Drehmomentschlüssel. Ziehen Sie ihn mit 85 Nm Drehmoment fest.

25



Drücken Sie den Bremssattelkolben rein. Verwenden Sie den Bremskolbenrücksteller.

26



Bringen Sie die Bremsbeläge an.

27



Installieren Sie den Bremssattel und fixieren Sie diesen. Verwenden Sie Ring-Gabelschlüssel Nr. 15. Verwenden Sie Stecknuss Nr. 13. Verwenden Sie einen Drehmomentschlüssel. Ziehen Sie ihn mit 35 Nm Drehmoment fest.

### AUTODOC empfiehlt:

- Renault Megane 2 – Betätigen Sie das Bremspedal bei abgestelltem Motor mehrmals, bis Sie den sich aufbauenden Gegendruck spüren.

28



Behandeln Sie die Oberfläche, an der die Bremsscheibe die Felge berührt. Benutzen Sie ein Kupferschmiermittel.



29



Die Bremsscheibenoberfläche reinigen. Benutzen Sie eine Drahtbürste. Benutzen Sie einen Bremsenreiniger.

## Austausch: Bremsscheiben – Renault Megane 2. Tipp von AUTODOC-Experten:

- Warten Sie einige Minuten nachdem Sie das Spray aufgebracht haben.

30



Bringen Sie das Rad an.

## AUTODOC empfiehlt:

- Wichtiger Hinweis! Halten Sie das Rad, während Sie die Befestigungsschrauben einschrauben. Renault Megane 2

31



Schrauben Sie die Radbolzen fest. Verwenden Sie eine Schlagnuss für Felgen # 19.

32



Senken Sie das Auto und ziehen Sie die Radschrauben über Kreuz an. Verwenden Sie einen Drehmomentschlüssel. Ziehen Sie ihn mit 120 Nm Drehmoment fest.



33



Entfernen Sie den Wagenheber sowie die Unterlegkeile.

## Austausch: Bremsscheiben – Renault Megane 2. AUTODOC-Experten empfehlen:

- Prüfen Sie den Bremsflüssigkeitsstand im Ausgleichsbehälter und füllen Sie ggf. nach.

34



Schrauben Sie die Kappe des Ausgleichsbehälters für die Bremsflüssigkeit fest. Schließen Sie die Haube.

**FANDEN SIE DIESE ANWEISUNG  
HILFREICH?**

**JA**

**NEIN**



**WERDEN SIE MITGLIED DES AUTODOC CLUBS!**

## AUTODOC — TOP QUALITÄT UND PREISWERTE AUTOTEILE ONLINE

MOBILE AUTODOC APP: TOLLE ANGEBOTE UND BEQUEMES  
EINKAUFEN



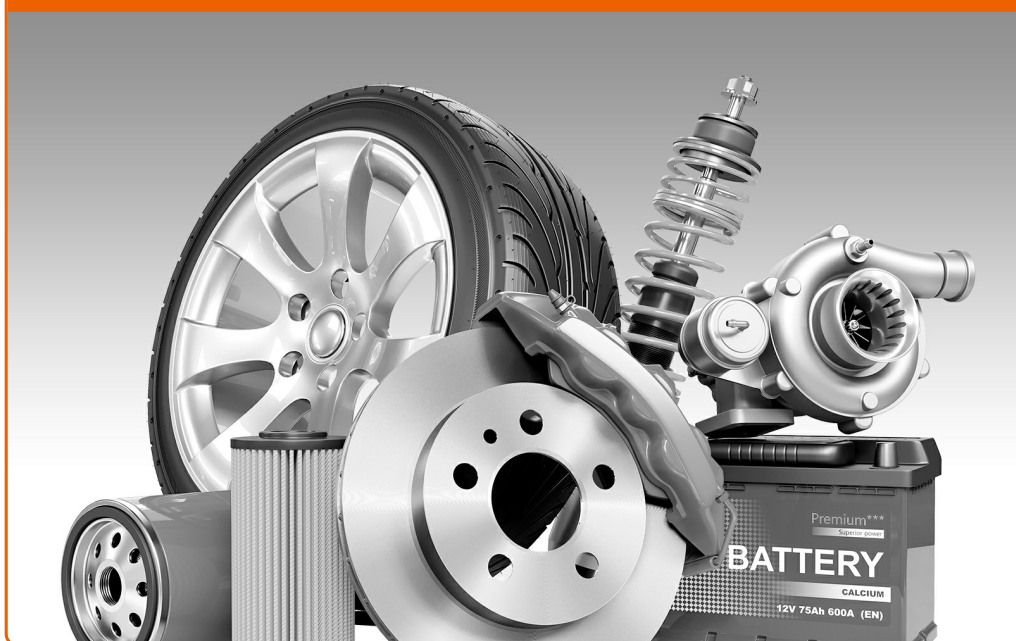
**AUTODOC**  
APP

**Download**

 Google play

 App Store

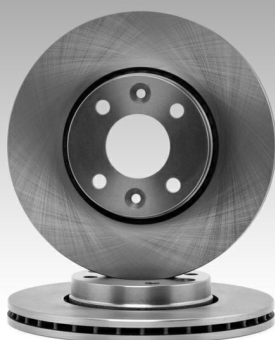
EINE GROSSE AUSWAHL AN ERSATZTEILEN FÜR IHR AUTO



## KAUFEN SIE ERSATZTEILE FÜR RENAULT-AUTOS



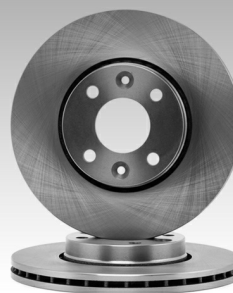
## BREMSSCHEIBEN: EINE GROSSE AUSWAHL



WÄHLEN SIE ERSATZTEILE FÜR RENAULT MEGANE 2-AUTOS



BREMSSCHEIBEN FÜR RENAULT-AUTOS: JETZT ZUGREIFEN





## BREMSSCHEIBEN FÜR RENAULT MEGANE 2-AUTOS: DIE BESTEN SCHNÄPPCHEN UND ANGEBOTE



### **i Haftungsausschluss:**

Das Dokument beinhaltet nur allgemeine Empfehlungen die hilfreich für Sie sein können, wenn Sie Reparatur- oder Ersatzmaßnahmen durchführen. AutoDoc haftet nicht für Verluste, Verletzungen, Schäden am Eigentum, die während des Reparatur- oder Ersatzprozesses durch eine fehlerhafte Anwendung oder eine Fehlinterpretation der bereitgestellten Informationen auftreten.

AutoDoc haftet nicht für irgendwelche möglichen Fehler und Unsicherheiten dieser Anleitung. Die Informationen werden nur für informative Zwecke bereitgestellt und können Anweisungen von einem Spezialisten nicht ersetzen.

AutoDoc haftet nicht für die falsche oder gefährliche Verwendung von Geräten, Werkzeugen und Autoteilen. AutoDoc empfiehlt dringend, vorsichtig zu sein und die Sicherheitsregeln zu beachten, wenn Sie die Reparatur oder Ersatzmaßnahmen durchführen. Denken Sie daran: Die Verwendung von Autoteilen minderwertiger Qualität wird nicht garantieren, dass Sie das richtige Level an Verkehrssicherheit erreichen.

© Copyright 2018 – Alle Inhalte, insbesondere Texte, Fotografien und Grafiken sind urheberrechtlich geschützt. Alle Rechte, einschließlich der Vervielfältigung, Veröffentlichung, Bearbeitung und Übersetzung, bleiben vorbehalten, Autodoc GmbH.